

Sha Maison

積水ハウス品質のお部屋を シャーメゾン ショップ Shop

J R 東海道本線

岐阜駅 バス12分 茜部小学校前 バス停 徒歩4分

モバイルで見る



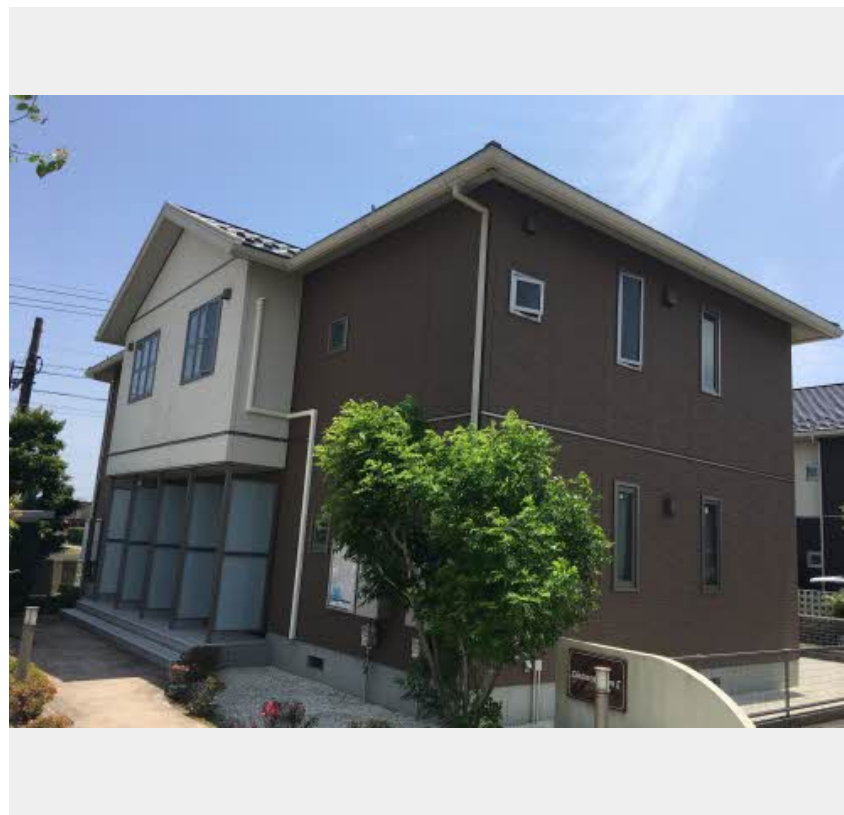
2LDK
アパート

家賃 **65,000 円**

共益費等 4,000 円

敷金 0 円

礼金 65,000 円



この物件の
**オススメ
ポイント**

積水ハウスの賃貸住宅「シャーメゾン」です！
インターネットが無料で入居後すぐに使えます／窓には侵入抑
止効果が期待できる「防犯ガラス」を採用しています／室内の
モニターから、訪問者の顔・・・

この物件についている **こだわり設備**

- インターネット 無料(WiFi付)
- 防犯ガラス
- TVモニター付き インターホン
- 追い焚き給湯
- エアコン
- 室内物干
- 給湯設備
- 洗髪洗面台
- 温水洗浄便座

駐車場あり／地デジ対応 (CATV対応)／インターネット無料 (Wi-Fi対応)／LGBTQフレ
ンドリー／高齢者対応可／火災警報器 (煙感知式)／雨戸／洗髪洗面化粧台／電話配管有／シャワー
／室内物干し／防犯ガラス／給湯器 (追焚機能付)／モニター付ドアホン／トイレ (洗浄機能付便座
)/エアコン (1台設置)／バス・トイレ (セパレート)



インターネット無料
Wi-Fi 完備



積水ハウスの賃貸住宅 シャーメゾン

Sha Maison

物件名 クレメントハイムⅡ 0202号室

間取り 2LDK／洋室6.2 洋室5.5 LDK11.3 (帖)

アクセス J R 東海道本線 岐阜駅 バス12分、茜部小学校前 バス停
徒歩4分

専有面積 / 向き 61.98㎡ / 南

所在地 岐阜県岐阜市茜部新所 3 丁目

築年月 / 構造 2009年1月 / 軽量鉄骨・2階-2階建

入居 / 契約期間 2026年5月上旬 / 2年

ランドマーク -

駐車場 有 (別途お問い合わせ下さい)

入居
諸条件
備考

保証人不要プラン要加入／シャーメゾンライフSUPPORT24 (月額1,320円税込) にご加入いただきま
す。／ご入居にかかる諸費用として、鍵交換費用 (初回契約時) 19,800円 (税込) / ハウスクリーニング費
84,700円 (税込) / 諸費用750円 / エアコンクリーニング費用 (退去時) 16,500円 (税込) が必要です。／火災
保険への加入が必要となります。＊ご入居中は、借家人賠償責任保険・個人賠償責任保険が付帯された火災保険
への加入が必要となります。積水ハウス不動産グループでは、万一の事故の際、グループが連携して迅速に対応
できる「シャーメゾンライフGUARD」(*) へのご加入を推奨しております。＊保険契約の取扱代理店は、積
水ハウスシャーメゾンPM中部 (株) および積水ハウスシャーメゾンパートナーズ (株) となります。／積水ハウ
スシャーメゾンパートナーズの保証人不要プラン『らくらくパートナー』 に加入が必要です。 [新規契約時] 事
務手数料: 33,000円 (税込)、【毎月】保証料: 月額賃料等の2% / 諸費用及びその他契約費用は別途打合
せ / 更新料: 新賃料の1ヶ月分

No.2802434

※消費税は10%として計算しています。※掲載されている図面・写真等は、作成方法や撮影方法・時期などにより実際とは異なる場合があります。※家具や車などは、配置のイメージであり、賃貸物件に付属していません (家具家電付き等の表示があるものを除く)。

ポイントがたまる
住んでいるだけでポイントが貯まり、
住替え時に家賃が最大3ヶ月分無料に!

株式会社ミニミニ岐阜 茜部店

TEL:058-275-5422
FAX: 058-275-5466

岐阜県岐阜市茜部中島 3 丁目 7 7 - 1
免許番号: 国土交通大臣免許 (3) 第 8 6 6 7 号

取引形態
仲介