

# Sha Maison

積水ハウス品質のお部屋を シャーメゾン ショップ Shop

J R 東海道本線

岐阜駅 バス12分 茜部小学校前 バス停 徒歩4分

モバイルで見る



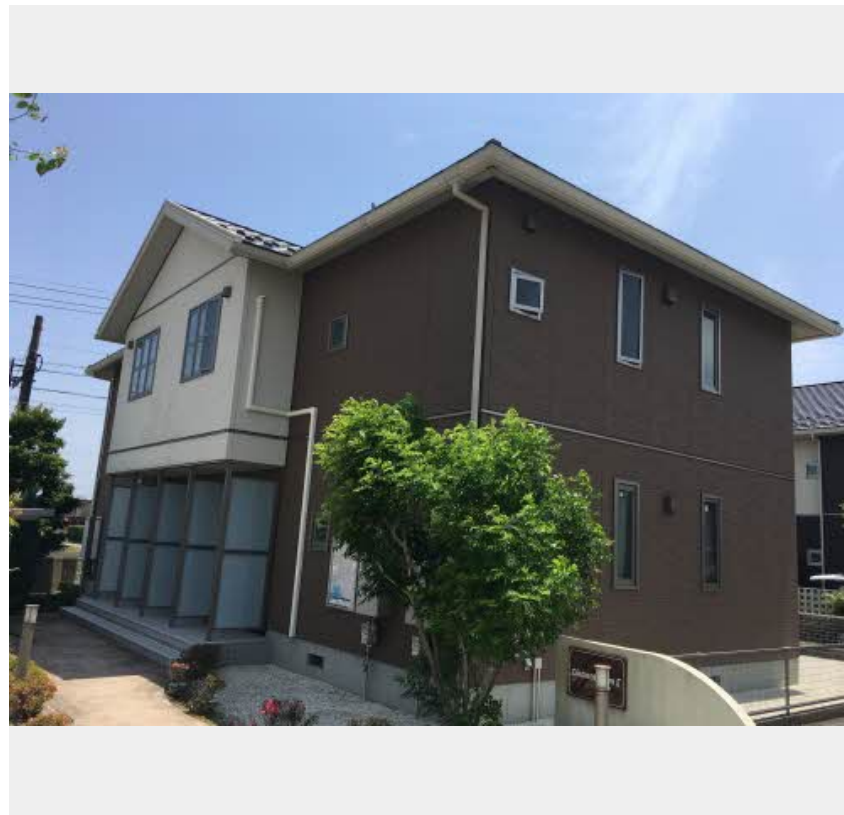
**1LDK**  
アパート

家賃 **56,000 円**

共益費等 4,000 円

敷金 0 円

礼金 56,000 円



**この物件の  
オススメ  
ポイント**

積水ハウスの賃貸住宅「シャーメゾン」です！  
インターネットが無料で入居後すぐに使えます／窓には侵入抑  
止効果が期待できる「防犯ガラス」を採用しています／室内の  
モニターから、訪問者の顔・・・

**この物件についている こだわり設備**

- インターネット 無料(WiFi付)
- 防犯ガラス
- TVモニター付き インターホン
- 追い焚き給湯
- エアコン
- 対面 キッチン
- 対面キッチン
- 室内物干
- 給湯設備
- 洗髪洗面台
- 温水洗浄便座

駐車場あり／地デジ対応 (CATV対応)／インターネット無料 (Wi-Fi対応)／LGBTQフレンドリー／高齢者対応可／火災警報器 (煙感知式)／エアコン (1台設置)／トイレ (洗浄機能付便座)／モニター付ドアホン／給湯器 (追焚機能付)／防犯ガラス／室内物干し／シャワー／電話配管有／雨戸／洗髪洗面化粧台／対面キッチン／バス・トイレ (セパレート)

Wi-Fi  
インターネット無料  
Wi-Fi完備

積水ハウスの賃貸住宅 シャーメゾン  
**Sha Maison**

物件名	クレメントハイムⅡ 0101号室	間取り	1LDK／洋室6.4 LDK12.6 (帖)
アクセス	J R 東海道本線 岐阜駅 バス12分、茜部小学校前 バス停 徒歩4分	専有面積 / 向き	47.38㎡ / 南
所在地	岐阜県岐阜市茜部新所 3 丁目	築年月 / 構造	2009年1月 / 軽量鉄骨・1階-2階建
ランドマーク	-	入居 / 契約期間	即時 / 2年
		駐車場	有 (別途お問い合わせ下さい)

入居諸条件備考

保証人不要プラン要加入／シャーメゾンライフSUPPORT24 (月額1,320円税込)にご加入いただきます。／ご入居にかかる諸費用として、鍵交換費用 (初回契約時) 16,500円 (税込) / ハウスクリーニング費 79,200円 (税込) / 諸費用787円 / エアコンクリーニング費用 (退去時) 16,500円 (税込) が必要です。／火災保険への加入が必要となります。＊ご入居中は、借家人賠償責任保険・個人賠償責任保険が付帯された火災保険への加入が必要となります。積水ハウス不動産グループでは、万一の事故の際、グループが連携して迅速に対応できる「シャーメゾンライフGUARD」(\*)へのご加入を推奨しております。＊保険契約の取扱代理店は、積水ハウスシャーメゾンP.M中部 (株) および積水ハウスシャーメゾンパートナーズ (株) となります。／積水ハウスシャーメゾンパートナーズの保証人不要プラン『らくらくパートナー』に加入が必要です。[新規契約時] 事務手数料: 33,000円 (税込)、[毎月] 保証料: 月額賃料等の2% / 諸費用及びその他契約費用は別途打合せ / 更新料: 新賃料の1ヶ月分

※消費税は10%として計算しています。※掲載されている図面・写真等は、作成方法や撮影方法・時期などにより実際とは異なる場合があります。＊家具や車などは、配置のイメージであり、賃貸物件に付属していません (家具家電付き等の表示があるものを除く)。

No.2802434

**ポイントがたまる**  
住んでいるだけでポイントが貯まり、  
住替え時に家賃が最大3ヶ月分無料に!

株式会社ミニミニ岐阜 茜部店  
TEL:058-275-5422  
FAX: 058-275-5466  
岐阜県岐阜市茜部中島 3 丁目 7 7 - 1  
免許番号: 国土交通大臣免許 (3) 第 8 6 6 7 号

取引形態  
仲介