

Sha Maison

積水ハウス品質のお部屋を シャーメゾン ショップ Shop

名鉄各務原線

切通駅 徒歩10分

1LDK
アパート

家賃 **68,000 円**

共益費等 **3,900 円**

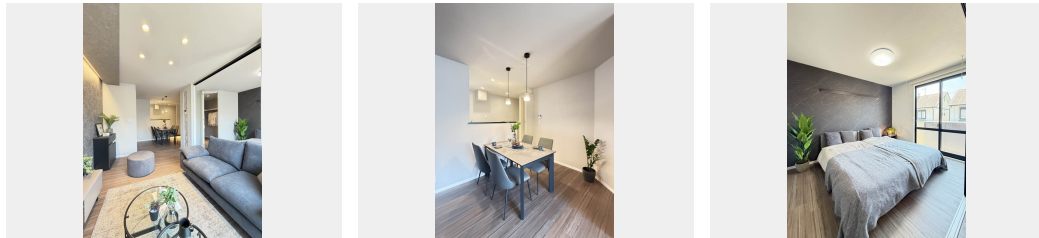
敷金 **0 円**

礼金 **0 円**

モバイルで見る



礼金 **0**



Re.
Renovation
リノベーション

デザインされた住空間で
シャーメゾンライフをお楽しみ
いただけます。

積水ハウスの賃貸住宅 シャーメゾン
Sha Maison

この物件の
オススメ
ポイント

積水ハウスの賃貸住宅「シャーメゾン」です！
積水ハウスの構造躯体はそのままに、新たな空間へリノベーションしました／インターネットが無料で入居後すぐに使えます

この物件についている **こだわり設備**



リノベーション



インターネット
無料(WiFi付)

駐車場あり／地デジ対応（アンテナ対応）／インターネット無料（Wi-Fi対応）／LGBTQフレンドリー／高齢者対応可／バス・トイレ（セパレート）／リノベーション

物件名 サニーハイツ A203号室
アクセス 名鉄各務原線 切通駅 徒歩10分
所在地 岐阜県岐阜市切通 5 丁目
ランドマーク -

間取り 1LDK / LDK 14.9 洋室 6.2 (帖)
専有面積 / 向き 50.54㎡ / 南
築年月 / 構造 1997年5月 / 軽量鉄骨・2階-2階建
入居 / 契約期間 2026年7月上旬 / 2年
駐車場 有 (別途お問い合わせ下さい)

入居諸条件備考

保証人不要プラン要加入／シャーメゾンライフSUPPORT24（月額1,320円税込）にご加入いただきます。／ご入居にかかる諸費用として、鍵交換費用（初回契約時）16,500円（税込）／ハウスクリーニング費79,200円（税込）／エアコンクリーニング費用（退去時）16,500円（税込）が必要です。／火災保険へのご加入が条件となります。＊ご入居中は、借家人賠償責任保険・個人賠償責任保険が付帯された火災保険へのご加入が必要となります。積水ハウス不動産グループでは、万一の事故の際、グループが連携して迅速に対応できる「シャーメゾンライフGUARD」(*)へのご加入を推奨しております。＊保険契約の取扱代理店は、積水ハウスシャーメゾンPM中部(株)および積水ハウスシャーメゾンパートナーズ(株)となります。／積水ハウスシャーメゾンパートナーズの保証人不要プラン『らくらくパートナー』に加入が必要です。[新規契約時]事務手数料：33,000円(税込)、[毎月]保証料：月額賃料等の2%/リノベーション2026年07月-2026年7月リノベーション実施済み(間取り変更工事、キッチン、浴室、洗面化粧台、全室クロス張り替え、床張り替え、天井ダウンドライト設置、収納、等) / 諸費用及びその他契約費用は別途打合せ/更新料：新賃料の1ヶ月分

No.1607732

※消費税は10%として計算しています。※掲載されている図面・写真等は、作成方法や撮影方法・時期などにより実際とは異なる場合があります。＊家具や車などは、配置のイメージであり、賃貸物件に付属していません（家具家電付き等の表示があるものを除く）。

ポイントがたまる
住んでいるだけでポイントが貯まり、
住替え時に家賃が最大3ヶ月分無料に!

株式会社ニッショー
TEL:058-248-1901
FAX: 058-248-1900

岐阜南支店

岐阜県羽島郡岐南町上印食3丁目193番地
免許番号：国土交通大臣免許(14)第2018号
所属団体：(公社)岐阜県宅地建物取引業協会/東海不動産公正取引協議会

取引形態
仲介