

# Sha Maison

積水ハウス品質のお部屋を シャーメゾン ショップ Shop

名鉄竹鼻線

柳津駅 徒歩10分

モバイルで見る



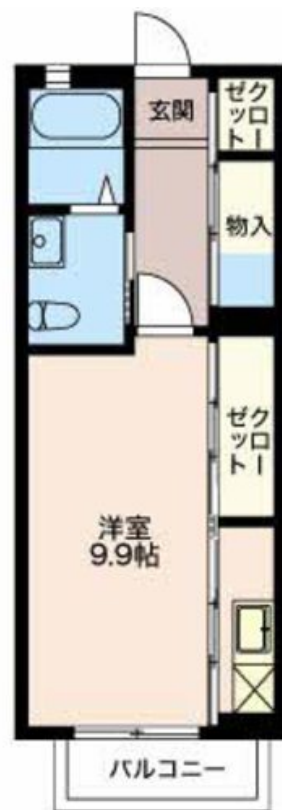
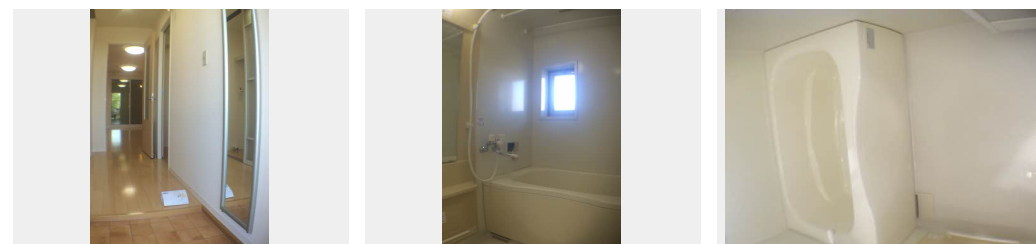
1R  
アパート

家賃 45,000 円

共益費等 4,200 円

敷金 0 円

礼金 45,000 円



積水ハウスの賃貸住宅 シャーメゾン

Sha Maison

この物件の  
オススメ  
ポイント

安心の24時間緊急時対応受付◆うれしい追い焚き機能付き  
◆浴室乾燥機能付きで花粉・雨の季節も安心◆

## この物件についている こだわり設備

- しゃ熱断熱複層ガラス
- インターネット無料(WiFi付)
- TVモニター付きインターホン
- 給湯設備
- 追い焚き給湯
- 浴室乾燥機
- 洗髪洗面台
- 室内物干
- 温水洗浄便座
- エアコン
- 専用庭

駐車場あり/インターネット無料(Wi-Fi対応)/LGBTQフレンドリー/高齢者対応可/洗髪洗面化粧台/しゃ熱断熱複層ガラス/バルコニー/専用庭/シャワー/照明器具/アクセントクロス/玄関鍵(①キー②ロック)/電話配管有/室内物干し/浴室乾燥機(暖房乾燥)/二重サッシ/給湯器(追焚機能付)/モニター付ドアホン/下駄箱/雨戸/火災警報器(煙感知式)/エアコン/トイレ(洗浄機能付便座)

物件名	柳リオ 0201号室
アクセス	名鉄竹鼻線 柳津駅 徒歩10分
所在地	岐阜県岐阜市柳津町本郷4丁目
ランドマーク	-

間取り	ワンルーム/洋室9.9(帖)
専有面積/向き	31.98㎡/南
築年月/構造	2006年2月/軽量鉄骨・2階-2階建
入居/契約期間	2024年5月中旬/2年
駐車場	有(別途お問い合わせ下さい)

入居諸条件備考

保証人不要プラン要加入/シャーメゾンライフSUPPORT24要加入/更新料24,000円 鍵交換料16,500円  
ハウスクリーニング費53,900円 諸費用1,667円/火災保険へのご加入が条件となります。\*ご入居中は、借家人賠償責任保険・個人賠償責任保険が付帯された火災保険へのご加入が必要となります。積水ハウス不動産グループでは、万一の事故の際、グループが連携して迅速に対応できる「シャーメゾンライフGUARD」(\*)へのご加入を推奨しております。\*保険契約の取扱代理店は、積水ハウス不動産中部(株)および積水ハウス不動産パートナーズ(株)となります。/積水ハウス不動産パートナーズの保証人不要プラン『らくらくパートナー』に加入が必要です。[新規契約時]事務手数料:33,000円(税込)、[毎月]保証料:月額賃料等の2%/諸費用及び、契約に要する費用は別途打合せ/更新料:24,000円

※消費税は10%として計算しています。※掲載されている図面・写真等は、作成方法や撮影方法・時期などにより実際とは異なる場合があります。※家具や車などは、配置のイメージであり、賃貸物件に付属していません(家具家電付き等の表示があるものを除く)。

ポイントがたまる  
住んでいるだけでポイントが貯まり、  
住替え時に家賃が最大3ヶ月分無料に!

株式会社ミニミニ岐阜 茜部店

TEL:058-275-5422  
FAX: 058-275-5466

岐阜県岐阜市茜部中島3丁目77-1  
免許番号: 国土交通大臣免許(2)第8667号

取引形態  
仲介