

Sha Maison

積水ハウス品質のお部屋を シャーメゾン ショップ Shop

J R 東海道本線

岐阜駅 バス11分 徒歩3分

モバイルで見る



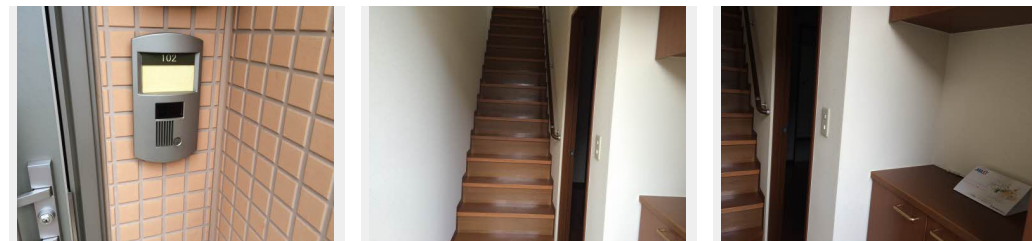
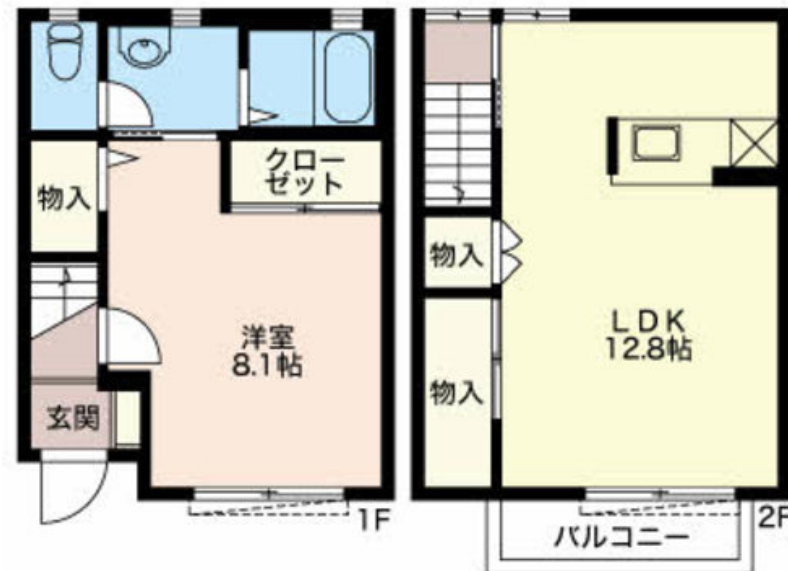
1LDK
アパート

家賃 **56,000 円**

共益費等 **3,900 円**

敷金 **0 円**

礼金 **56,000 円**



積水ハウスの賃貸住宅 シャーメゾン

Sha Maison

この物件の
オススメ
ポイント

安心の24時間緊急時対応受付。エアコンやTVインターホンも完備です！！

この物件についている **こだわり設備**

駐車場あり / LGBTQフレンドリー / 高齢者対応可

物件名 ミディーハウス安田 0102号室

間取り 1LDK / 洋室8.1 LDK12.8 (帖)

アクセス J R 東海道本線 岐阜駅 バス11分、岐阜精機前 バス停 徒歩3分

専有面積 / 向き 50.7㎡ / 南

所在地 岐阜県岐阜市六条片田 2 丁目

築年月 / 構造 2006年3月 / 軽量鉄骨・1階-2階建

ランドマーク -

入居 / 契約期間 2024年5月下旬 / 2年

駐車場 有 (別途お問い合わせ下さい)

入居諸条件備考

保証人不要プラン要加入 / シャーメゾンライフSUPPORT24要加入 / 更新料30,000円 鍵交換料19,800円
ハウスクリーニング費79,200円 諸費用1,667円 / 火災保険へのご加入が条件となります。*ご入居中は、借
家人賠償責任保険・個人賠償責任保険が付帯された火災保険へのご加入が必要となります。積水ハウス不動産グル
ープでは、万一の事故の際、グループが連携して迅速に対応できる「シャーメゾンライフGUARD」(*)へ
のご加入を推奨しております。*保険契約の取扱代理店は、積水ハウス不動産中部(株)および積水ハウス不動産パ
ートナース(株)となります。/ 積水ハウス不動産パートナーズの保証人不要プラン『らくらくパートナー』に
加入が必要です。【新規契約時】事務手数料: 33,000円(税込)、【毎月】保証料: 月額賃料等の2% / 諸
費用及び、契約に要する費用は別途打合せ / 更新料: 30,000円

※消費税は10%として計算しています。※掲載されている図面・写真等は、作成方法や撮影方法・時期などにより実際とは異なる場合があります。※家具や車などは、配置のイメージであり、賃貸物件に付属していません(家具家電付き等の表示があるものを除く)。

ポイントがたまる
住んでいるだけでポイントが貯まり、
住替え時に家賃が最大3ヶ月分無料に!

株式会社ニッショー
TEL:058-271-2601
FAX: 058-271-2755

岐阜鶏支店

岐阜県岐阜市東鶏 3 丁目 25-1
免許番号: 国土交通大臣免許(14)第2018号
所属団体: (公社)岐阜県宅地建物取引業協会 / 東海不動産公正取引協議会

取引形態
仲介