

# Sha Maison

積水ハウス品質のお部屋を シャーメゾン ショップ Shop

名鉄各務原線

高田橋駅 徒歩5分

📱 モバイルで見る



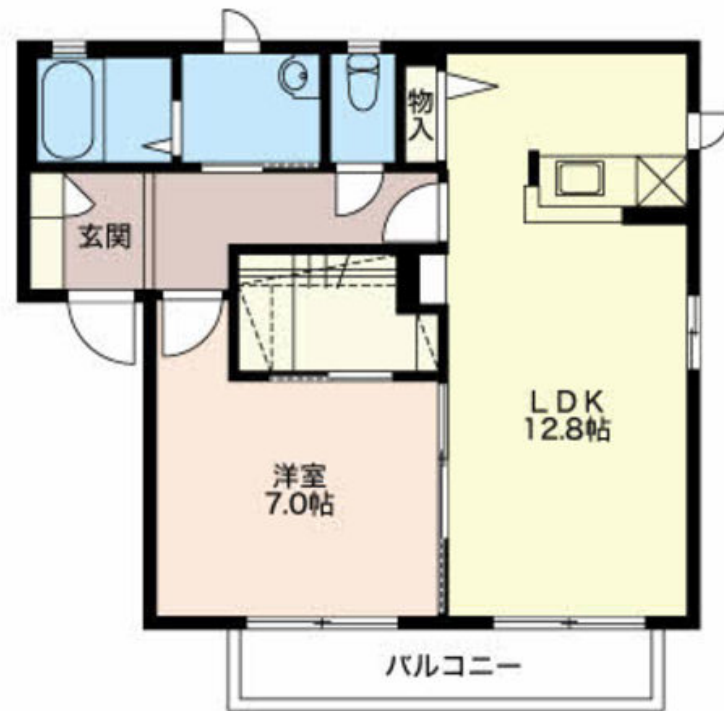
**1LDK**  
アパート

家賃 **53,000 円**

共益費等 3,900 円

敷金 0 円

礼金 53,000 円



積水ハウスの賃貸住宅 シャーメゾン

Sha Maison

**この物件のオススメポイント**

安心の24時間緊急時対応受付◆TVモニターホン付きで急な来客も安心◆室内物干しで花粉・雨の季節も安心◆

**この物件についているこだわり設備**

- TVモニター付きインターホン
- 対面キッチン
- 給湯設備
- 追い焚き給湯
- 洗髪洗面台
- 室内物干
- エアコン

駐車場あり / L G B T Qフレンドリー / 高齢者対応可 / エアコン / モニタ付ドアホン / 洗髪洗面化粧台 / 給湯器 (追焚機能付) / 室内物干し / 対面キッチン

物件名	メノマーレC 0201号室	間取り	1LDK/洋室7 LDK12.8 (帖)
アクセス	名鉄各務原線 高田橋駅 徒歩5分	専有面積 / 向き	50.81㎡ / 南
所在地	岐阜県岐阜市高田5丁目	築年月 / 構造	2005年4月 / 軽量鉄骨・2階-2階建
ランドマーク	-	入居 / 契約期間	即時 / 2年
		駐車場	有 (別途お問い合わせ下さい)

**入居諸条件備考**

保証人不要プラン要加入 / シャーメゾンライフSUPPORT24要加入 / 更新料28,000円 鍵交換料16,500円  
 ハウスクリーニング費79,200円 諸費用1,980円 / 火災保険へのご加入が条件となります。\*ご入居中は、借家人賠償責任保険・個人賠償責任保険が付帯された火災保険へのご加入が必要となります。積水ハウス不動産グループでは、万一の事故の際、グループが連携して迅速に対応できる「シャーメゾンライフGUARD」(\*)へのご加入を推奨しております。\*保険契約の取扱代理店は、積水ハウス不動産中部(株)および積水ハウス不動産パートナーズ(株)となります。/ 積水ハウス不動産パートナーズの保証人不要プラン『らくらくパートナー』に加入が必要です。【新規契約時】事務手数料: 33,000円(税込)、【毎月】保証料: 月額賃料等の2% / 諸費用及び、契約に要する費用は別途打合せ / 更新料: 28,000円

※消費税は10%として計算しています。※掲載されている図面・写真等は、作成方法や撮影方法・時期などにより実際とは異なる場合があります。※家具や車などは、配置のイメージであり、賃貸物件に付属しておりません(家具家電付き等の表示があるものを除く)。

**ポイントがたまる**  
住んでいるだけでポイントが貯まり、住替え時に家賃が最大3ヶ月分無料に!

株式会社ミニミニ岐阜 岐阜駅前店  
 TEL:058-262-3212  
 FAX: 058-262-3217  
 岐阜県岐阜市長住町2丁目13番地安田商事ビル1F  
 免許番号: 国土交通大臣免許(2)第8667号

取引形態  
仲介