

Sha Maison

積水ハウス品質のお部屋を シャーメゾン ショップ Shop

J R 東海道本線

岐阜駅 バス9分 徒歩4分

モバイルで見る



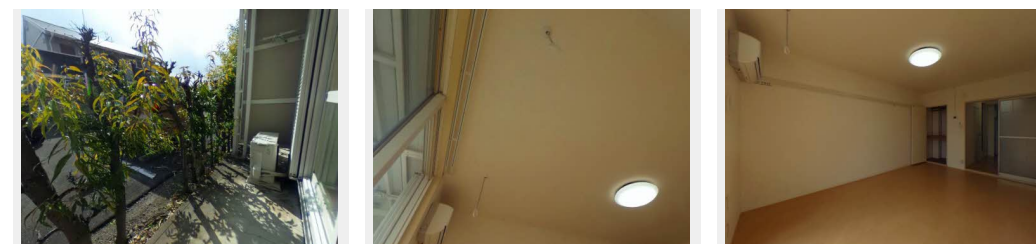
1K
アパート

家賃 28,000 円

共益費等 3,900 円

敷金 0 円

礼金 33,000 円



積水ハウスの賃貸住宅 シャーメゾン

Sha Maison

この物件の
オススメ
ポイント

エアコン、照明器具、TVモニターホン付きです◆安心の
24時間緊急時対応受付。南向きのお部屋です◆

この物件についている **こだわり設備**

オール電化

駐車場あり / L G B T Qフレンドリー / 高齢者対応可 / シャワー / 雨戸 / 電話配管有 / バルコニー / 下
駄箱 / 火災警報器 (煙感知式) / オール電化 / バス・トイレ (セパレート) / 給湯箇所 (浴室・台所)

物件名	コロボックル A102号室	間取り	1K/-
アクセス	J R 東海道本線 岐阜駅 バス9分、上茜部 バス停 徒歩4分	専有面積 / 向き	24.18㎡ / 南
所在地	岐阜県岐阜市茜部本郷 3 丁目	築年月 / 構造	1991年7月 / 軽量鉄骨・1階-2階建
ランドマーク	-	入居 / 契約期間	即時 / 2年
		駐車場	有 (別途お問い合わせ下さい)

入居
諸条件
備考

保証人不要プラン要加入 / シャーメゾンライフSUPPORT 24要加入 / 更新料22,000円 鍵交換料16,500円
ハウスクリーニング費50,600円 諸費用880円 / 火災保険へのご加入が条件となります。*ご入居中は、借家
人賠償責任保険・個人賠償責任保険が付帯された火災保険へのご加入が必要となります。積水ハウス不動産グル
ープでは、万一の事故の際、グループが連携して迅速に対応できる「シャーメゾンライフGUARD」(*)へのご
加入を推奨しております。*保険契約の取扱代理店は、積水ハウス不動産中部(株)および積水ハウス不動産パ
ートナース(株)となります。/ 積水ハウス不動産パートナーズの保証人不要プラン『らくらくパートナー』に
加入が必要です。【新規契約時】事務手数料: 33,000円(税込)、【毎月】保証料: 月額賃料等の2% / 諸費
用及び、契約に要する費用は別途打合せ / 更新料: 22,000円

※消費税は10%として計算しています。※掲載されている図面・写真等は、作成方法や撮影方法・時期などにより実際とは異なる場合があります。※家具や車などは、配置のイメージであり、賃貸物件に付属していません(家具家電付き等の表示があるものを除く)。

ポイントがたまる
住んでいるだけでポイントが貯まり、
住替え時に家賃が最大3ヶ月分無料に!

株式会社ミニミニ岐阜 茜部店

TEL:058-275-5422
FAX: 058-275-5466

岐阜県岐阜市茜部中島 3 丁目 7 7 - 1
免許番号: 国土交通大臣免許 (2) 第 8 6 6 7 号

取引形態
仲介