

# Sha Maison

積水ハウス品質のお部屋を シャーメゾン ショップ Shop

名鉄名古屋本線

名鉄岐阜駅 バス23分 徒歩5分

モバイルで見る



**1DK**  
アパート

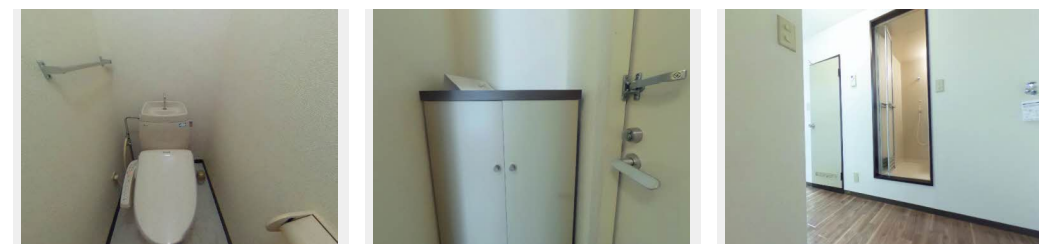
家賃 **27,000 円**

共益費等 **3,900 円**

敷金 **0 円**

礼金 **0 円**

礼金 **0**



積水ハウスの賃貸住宅 シャーメゾン

Sha Maison

**この物件のオススメポイント**  
安心の24時間緊急時対応受付◆エアコン、TVモニターホン、照明器具付きと充実の設備です◆4.5帖のキッチンスペースでゆったり◆

**この物件についているこだわり設備**

- TVモニター付きインターホン
- 温水洗浄便座
- エアコン

駐車場あり / LGBTQフレンドリー / 高齢者対応可 / 玄関鍵 (ディンプルキー) / 電話配管有 / バルコニー / 下駄箱 / シャワー / 火災警報器 (煙感知式) / エアコン / モニタ付ドアホン / トイレ (暖房洗浄便座)

物件名	セフィラ堀田 0102号室	間取り	1DK / 洋室6.4 DK5.3 (帖)
アクセス	名鉄名古屋本線 名鉄岐阜駅 バス23分、長良堀田 バス停 徒歩5分	専有面積 / 向き	27.45㎡ / 南西
所在地	岐阜県岐阜市長良 1丁目	築年月 / 構造	1994年6月 / 軽量鉄骨・1階-2階建
ランドマーク	-	入居 / 契約期間	即時 / 2年
		駐車場	有 (別途お問い合わせ下さい)

**入居諸条件備考**  
保証人不要プラン要加入 / シャーメゾンライフSUPPORT 24要加入 / 更新料22,000円 鍵交換料16,500円  
ハウスクリーニング費50,600円 諸費用880円 / 火災保険へのご加入が条件となります。\*ご入居中は、借家人賠償責任保険・個人賠償責任保険が付帯された火災保険へのご加入が必要となります。積水ハウス不動産グループでは、万一の事故の際、グループが連携して迅速に対応できる「シャーメゾンライフGUARD」(\*)へのご加入を推奨しております。\*保険契約の取扱代理店は、積水ハウス不動産中部(株)および積水ハウス不動産パートナーズ(株)となります。/ 積水ハウス不動産パートナーズの保証人不要プラン『らくらくパートナー』に加入が必要です。【新規契約時】事務手数料: 33,000円(税込)、【毎月】保証料: 月額賃料等の2% / 諸費用及び、契約に要する費用は別途打合せ / 更新料: 22,000円

※消費税は10%として計算しています。※掲載されている図面・写真等は、作成方法や撮影方法・時期などにより実際とは異なる場合があります。※家具や車などは、配置のイメージであり、賃貸物件に付属していません(家具家電付き等の表示があるものを除く)。

**ポイントがたまる**  
住んでいるだけでポイントが貯まり、住替え時に家賃が最大3ヶ月分無料!

**株式会社ミニミニ岐阜 岐阜北店**  
TEL:058-294-4101  
FAX: 058-294-4171  
岐阜県岐阜市則武 289番地 1  
免許番号: 国土交通大臣免許(2)第8667号

取引形態  
仲介