

Sha Maison

積水ハウス品質のお部屋を シャーメゾン ショップ Shop

J R 東海道本線

岐阜駅 バス10分 下川手 バス停 徒歩9分

モバイルで見る



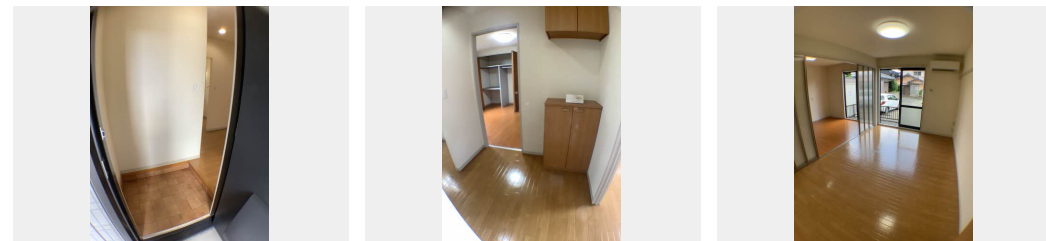
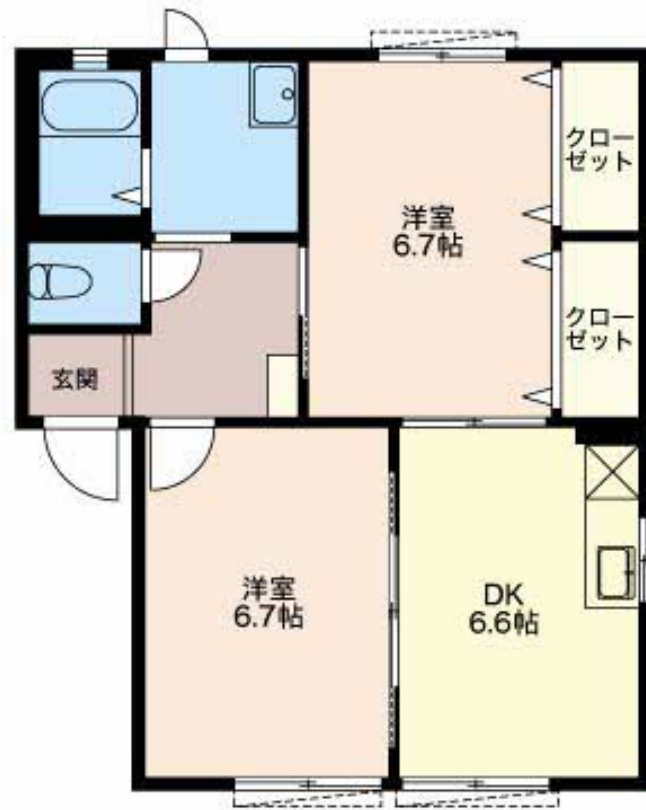
2DK
アパート

家賃 **44,000 円**

共益費等 4,000 円

敷金 0 円

礼金 44,000 円



積水ハウスの賃貸住宅 シャーメゾン
Sha Maison

この物件のオススメポイント
積水ハウスの賃貸住宅「シャーメゾン」です！
室内のモニターから、訪問者の顔を確認できるインターホンです

この物件についている こだわり設備

- TVモニター付きインターホン
- 追い焚き給湯
- エアコン
- 給湯設備
- 温水洗浄便座

駐車場あり / L G B T Qフレンドリー / 高齢者対応可 / 給湯器 (追焚機能付) / エアコン (1台設置) / モニタ付ドアホン / トイレ (暖房洗浄便座) / バス・トイレ (セパレート)

物件名	セジュール トモ 0101号室	間取り	2DK/洋室6.7 洋室6.7 DK6.6 (帖)
アクセス	J R 東海道本線 岐阜駅 バス10分、下川手 バス停 徒歩9分	専有面積 / 向き	49.52㎡ / 南
所在地	岐阜県岐阜市光樹町	築年月 / 構造	2002年6月 / 軽量鉄骨・1階-2階建
ランドマーク	-	入居 / 契約期間	2026年5月上旬 / 2年
		駐車場	有 (別途お問い合わせ下さい)

入居諸条件備考
保証人不要プラン要加入 / シャーメゾンライフSUPPORT24 (月額1,320円税込) にご加入いただきます。 / ご入居にかかる諸費用として、鍵交換費用 (初回契約時) 16,500円 (税込) / ハウスクリーニング費 79,200円 (税込) / エアコンクリーニング費用 (退去時) 16,500円 (税込) が必要です。 / 火災保険へのご加入が条件となります。 *ご入居中は、借家人賠償責任保険・個人賠償責任保険が付帯された火災保険へのご加入が必要となります。積水ハウス不動産グループでは、万一の事故の際、グループが連携して迅速に対応できる「シャーメゾンライフGUARD」(*)へのご加入を推奨しております。 *保険契約の取扱代理店は、積水ハウスシャーメゾンP M中部 (株) および積水ハウスシャーメゾンパートナーズ (株) となります。 / 積水ハウスシャーメゾンパートナーズの保証人不要プラン『らくらくパートナー』に加入が必要です。 [新規契約時] 事務手数料 : 33,000円 (税込)、 [毎月] 保証料 : 月額賃料等の2% / 諸費用及びその他契約費用は別途打合せ / 更新料 : 新賃料の1ヶ月分

※消費税は10%として計算しています。 ※掲載されている図面・写真等は、作成方法や撮影方法・時期などにより実際とは異なる場合があります。 ※家具や車などは、配置のイメージであり、賃貸物件に付属していません (家具家電付き等の表示があるものを除く)。

No.2200834

ポイントがたまる
住んでいるだけでポイントが貯まり、
住替え時に家賃が最大3ヶ月分無料に!

株式会社ニッショー
TEL:058-271-2601
FAX: 058-271-2755

岐阜鶏支店
岐阜県岐阜市中鶏3丁目25番1
免許番号: 国土交通大臣免許 (14) 第2018号
所属団体: (公社) 岐阜県宅地建物取引業協会 / 東海不動産公正取引協議会

取引形態
仲介