

Sha Maison

積水ハウス品質のお部屋を シャーメゾン ショップ Shop

J R 東海道本線

岐阜駅 バス24分 下岩崎 バス停 徒歩3分

モバイルで見る



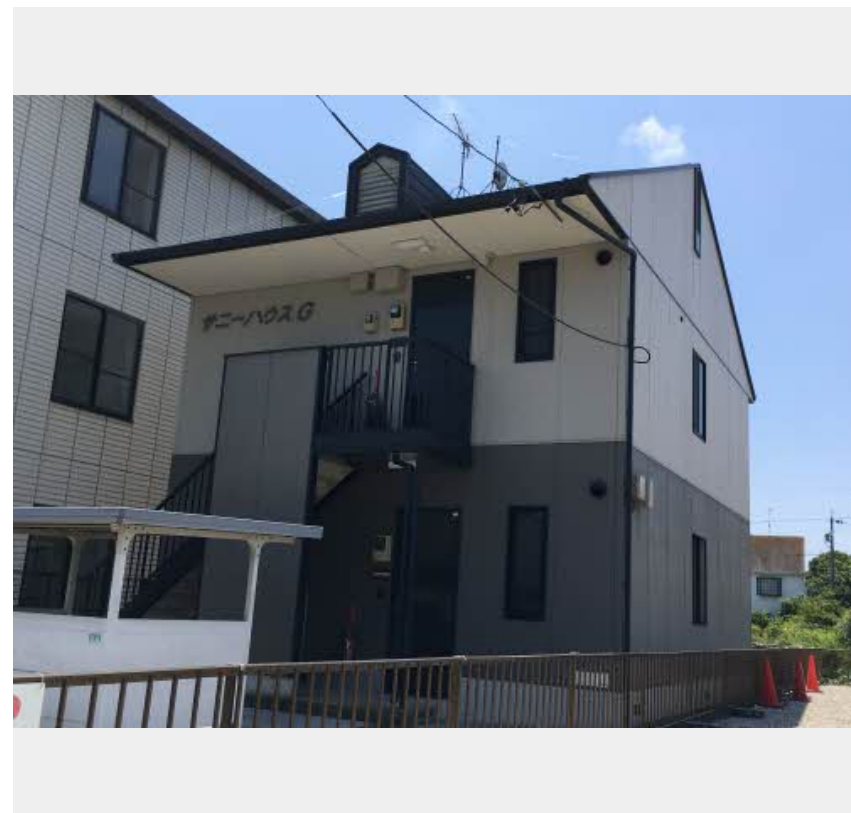
2LDK
アパート

家賃 **49,000 円**

共益費等 4,000 円

敷金 0 円

礼金 49,000 円



この物件の
おすすめ
ポイント

南向きのお部屋で明るい生活を◆

この物件についている **こだわり設備**

駐車場あり / L G B T Q フレンドリー / 高齢者対応可 / 火災警報器 (煙感知式) / バス・トイレ (セパレート)

物件名	サニーハウスG 0101号室	間取り	2LDK / 洋室6.1 和室6.4 LDK14 (帖)
アクセス	J R 東海道本線 岐阜駅 バス24分、下岩崎 バス停 徒歩3分	専有面積 / 向き	60.43㎡ / 南
所在地	岐阜県岐阜市八代3丁目	築年月 / 構造	1999年1月 / 軽量鉄骨・1階-2階建
ランドマーク	-	入居 / 契約期間	2026年5月下旬 / 2年
		駐車場	有 (別途お問い合わせ下さい)

入居諸条件備考

保証人不要プラン要加入 / シャーメゾンライフSUPPORT24 (月額1,320円税込) にご加入いただきます。 / ご入居にかかる諸費用として、鍵交換費用 (初回契約時) 16,500円 (税込) / ハウスクリーニング費 84,700円 (税込) / エアコンクリーニング費用 (退去時) 16,500円 (税込) が必要です。 / 火災保険へのご加入が条件となります。 *ご入居中は、借家人賠償責任保険・個人賠償責任保険が付帯された火災保険へのご加入が必要となります。積水ハウス不動産グループでは、万一の事故の際、グループが連携して迅速に対応できる「シャーメゾンライフGUARD」(*) へのご加入を推奨しております。 *保険契約の取扱代理店は、積水ハウスシャーメゾンPM中部 (株) および積水ハウスシャーメゾンパートナーズ (株) となります。 / 積水ハウスシャーメゾンパートナーズの保証人不要プラン『らくらくパートナー』 に加入が必要です。 [新規契約時] 事務手数料 : 33,000円 (税込)、 [毎月] 保証料 : 月額賃料等の2% / 諸費用及びその他契約費用は別途打合せ / 更新料 : 新賃料の1ヶ月分

※消費税は10%として計算しています。 ※掲載されている図面・写真等は、作成方法や撮影方法・時期などにより実際とは異なる場合があります。 ※家具や車などは、配置のイメージであり、賃貸物件に付属していません (家具家電付き等の表示があるものを除く)。

No.1803134

ポイントがたまる
住んでいるだけでポイントが貯まり、
住替え時に家賃が最大3ヶ月分無料に!

株式会社ニッショー
TEL:058-295-1200
FAX: 058-295-3810

岐阜北支店

岐阜県岐阜市福光西2丁目9番1号
免許番号: 国土交通大臣免許 (14) 第2018号
所属団体: (公社) 岐阜県宅地建物取引業協会 / 東海不動産公正取引協議会

取引形態
仲介