

# Sha Maison

積水ハウス品質のお部屋を シャーメゾン ショップ Shop

名鉄名古屋本線

名鉄岐阜駅 バス30分 徒歩5分

モバイルで見る



**2DK**  
アパート

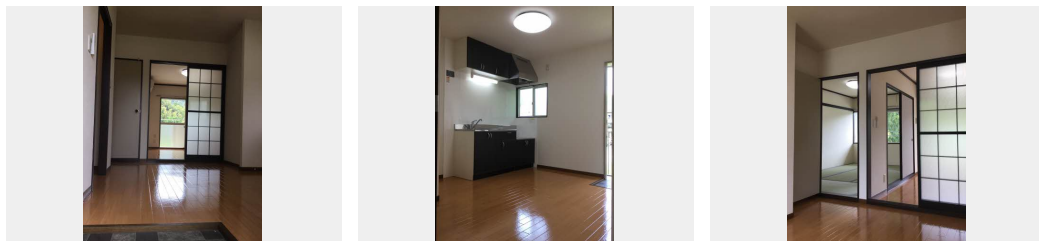
家賃 **26,000 円**

共益費等 **3,900 円**

敷金 **0 ヶ月**

礼金 **0 円**

礼金 **0**



この物件の  
おすすめ  
ポイント

安心の24時間緊急時対応受付。エアコン・照明器具、室内物干しも付いてます☆

この物件についている **こだわり設備**



エアコン

駐車場あり/地デジ対応(アンテナ対応)/LGBTQフレンドリー/高齢者対応可/エアコン/照明器具/バルコニー

物件名	コーポ裕寄 0203号室	間取り	2DK/和室5.5 洋室5.5 DK6 (帖)
アクセス	名鉄名古屋本線 名鉄岐阜駅 バス30分、J A ぎふ日野支店 前 バス停 徒歩5分	専有面積 / 向き	35.3㎡ / 南西
所在地	岐阜県岐阜市日野北1丁目	築年月 / 構造	1990年8月 / 軽量鉄骨・2階-2階建
ランドマーク	-	入居 / 契約期間	2024年5月上旬 / 2年
		駐車場	有 (別途お問い合わせ下さい)

入居諸条件備考

保証人不要プラン要加入/シャーメゾンライフSUPPORT24要加入/更新料22,000円 鍵交換料16,500円  
ハウスクリーニング費64,900円 諸費用1,980円/火災保険へのご加入が条件となります。\*ご入居中は、借家人賠償責任保険・個人賠償責任保険が付帯された火災保険へのご加入が必要となります。積水ハウス不動産グループでは、万一の事故の際、グループが連携して迅速に対応できる「シャーメゾンライフGUARD」(\*)へのご加入を推奨しております。\*保険契約の取扱代理店は、積水ハウス不動産中部(株)および積水ハウス不動産パートナーズ(株)となります。/積水ハウス不動産パートナーズの保証人不要プラン『らくらくパートナー』に加入が必要です。[新規契約時]事務手数料:33,000円(税込)、[毎月]保証料:月額賃料等の2%/諸費用及び、契約に要する費用は別途打合せ/更新料:22,000円

※消費税は10%として計算しています。※掲載されている図面・写真等は、作成方法や撮影方法・時期などにより実際とは異なる場合があります。※家具や車などは、配置のイメージであり、賃貸物件に付属しておりません(家具家電付き等の表示があるものを除く)。

**ポイントがたまる**  
住んでいるだけでポイントが貯まり、  
住替え時に家賃が最大3ヶ月分無料に!

株式会社ニッショー  
TEL:058-248-1901  
FAX: 058-248-1900

岐阜南支店

岐阜県羽島郡岐南町上印食3丁目193番地  
免許番号: 国土交通大臣免許(14)第2018号  
所属団体: (公社)岐阜県宅地建物取引業協会/東海不動産公正取引協議会

取引形態  
仲介