

# Sha Maison

積水ハウス品質のお部屋を シャーメゾン ショップ Shop

J R 東海道本線

岐阜駅 バス21分 徒歩3分

モバイルで見る



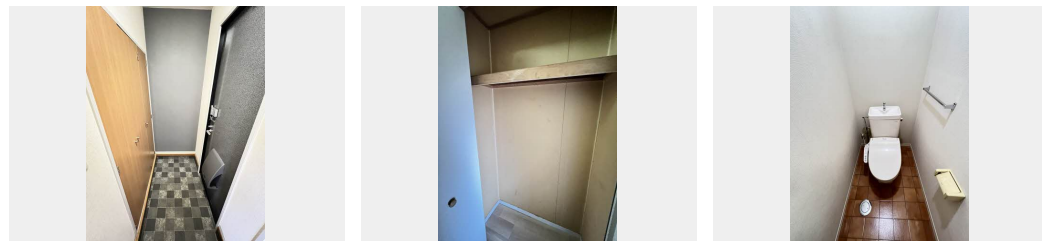
## 2LDK アパート

### 家賃 45,000 円

共益費等 3,900 円

敷金 0 円

礼金 45,000 円



積水ハウスの賃貸住宅 シャーメゾン

## Sha Maison

この物件の  
オススメ  
ポイント

安心の24時間緊急時対応受付◆窓も多く明るいお部屋です  
◆温水洗浄暖房便座付きのお部屋です◆

### この物件についている こだわり設備



駐車場あり / L G B T Qフレンドリー / 高齢者対応可 / 火災警報器 (煙感知式) / シャワー / バルコニー / 給湯器 (追焚機能付) / 床下収納庫 / 電話配管有 / 下駄箱 / エアコン / モニタ付ドアホン / 給湯箇所 (浴室・台所・洗面所)

物件名 サンライズみなみ A101号室

アクセス J R 東海道本線 岐阜駅 バス21分、日野本郷 バス停 徒歩3分

所在地 岐阜県岐阜市日野南 4 丁目

ランドマーク -

間取り 2LDK / 洋室5.9 洋室4.8 L D K 14 (帖)

専有面積 / 向き 54.48㎡ / 南

築年月 / 構造 1997年11月 / 軽量鉄骨・1階-2階建

入居 / 契約期間 即時 / 2年

駐車場 有 (別途お問い合わせ下さい)

入居諸条件備考

保証人不要プラン要加入 / シャーメゾンライフSUPPORT 24要加入 / 更新料24,000円 鍵交換料16,500円  
ハウスクリーニング費79,200円 諸費用880円 / 火災保険へのご加入が条件となります。\*ご入居中は、借家人賠償責任保険・個人賠償責任保険が付帯された火災保険へのご加入が必要となります。積水ハウス不動産グループでは、万一の事故の際、グループが連携して迅速に対応できる「シャーメゾンライフGUARD」(\*)へのご加入を推奨しております。\*保険契約の取扱代理店は、積水ハウス不動産中部(株)および積水ハウス不動産パートナーズ(株)となります。/ 積水ハウス不動産パートナーズの保証人不要プラン『らくらくパートナー』に加入が必要です。【新規契約時】事務手数料: 33,000円(税込)、【毎月】保証料: 月額賃料等の2% / 諸費用及び、契約に要する費用は別途打合せ / 更新料: 24,000円

※消費税は10%として計算しています。※掲載されている図面・写真等は、作成方法や撮影方法・時期などにより実際とは異なる場合があります。※家具や車などは、配置のイメージであり、賃貸物件に付属していません(家具家電付き等の表示があるものを除く)。

**ポイントがたまる**  
住んでいるだけでポイントが貯まり、  
住替え時に家賃が最大3ヶ月分無料に!

## 株式会社ミニミニ岐阜 岐阜駅前店

TEL:058-262-3212  
FAX: 058-262-3217

岐阜県岐阜市長住町 2 丁目 1 3 番地安田商事ビル 1 F  
免許番号: 国土交通大臣免許 (2) 第 8 6 6 7 号

取引形態  
仲介