

Sha Maison

積水ハウス品質のお部屋を シャーメゾン ショップ Shop

J R東北本線

鏡石駅 徒歩15分

モバイルで見る



3K
アパート

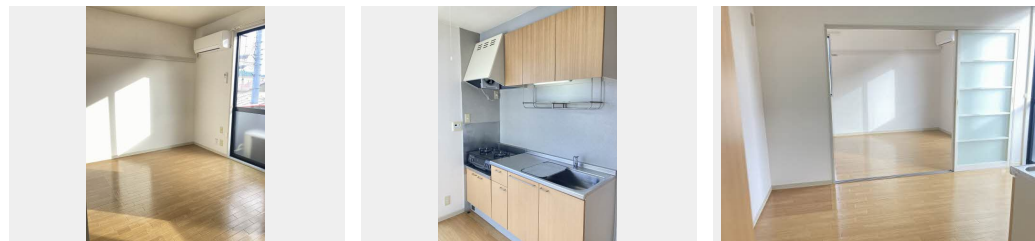
家賃 **45,000 円**

共益費等 5,000 円

敷金 0 ヶ月

礼金 0 ヶ月

礼金 0



積水ハウスの賃貸住宅 シャーメゾン
Sha Maison

この物件の
オススメ
ポイント

積水ハウスの賃貸住宅 『シャーメゾン』 / インターネット (WiFi) 無料、工事や手続き不要で即ご利用可 / セブンイレブンまで徒歩約1分 / いつでも目の届く敷地内に駐車場1台付き (無料)

この物件についている **こだわり設備**

- インターネット 無料(WiFi付)
- TVモニター付き インターホン
- 防犯カメラ
- 給湯設備
- 追い焚き給湯
- エアコン

駐車場あり / BS / インターネット無料 (WiFi対応) / LGBTQフレンドリー / 防犯カメラ / 高齢者対応可 / 玄関鍵 (デジタルロック) / シャワー / エアコン / 給湯器 (ガス) / カラーモニタードアホン / 給湯器 (追焚機能付) / バス・トイレ (セパレート) / トイレ (暖房機能付便座) / 洗濯機置場 (室内)

物件名 ハイネス武番館 201号室
アクセス J R東北本線 鏡石駅 徒歩15分
所在地 福島県岩瀬郡鏡石町不時沼 3 - 2
ランドマーク -

間取り 3K / K5.9 洋室5.9 洋室4.6 和室6.6 (帖)
専有面積 / 向き 54.0㎡ / 南西
築年月 / 構造 1995年3月上旬 / 軽量鉄骨・2階-2階建
入居 / 契約期間 即時 / 2年
駐車場 駐車場無料 / 舗装白線引

入居諸条件備考

諸費用及び、契約に要する費用は別途打合せ / 契約更新時、更新料20,000円を頂戴します。 / シャーメゾンライフSUPPORT24 (月額880円税込) にご加入いただきます。 / 上記入居諸条件以外に、退去クリーニング費用 (初回契約時) 81,400円 (税込) が必要です。 / 火災保険へのご加入が条件となります。 ※ご入居中は、借家人賠償責任保険・個人賠償責任保険が付帯された火災保険へのご加入が必要となります。積水ハウス不動産グループでは、万一の事故の際、グループが連携して迅速に対応できる「シャーメゾンライフGUARD」(*) へのご加入を推奨しております。 *保険契約の取扱代理店は、積水ハウス不動産東北 (株) および積水ハウス不動産パートナーズ (株) となります。 / 積水ハウス不動産パートナーズの保証人不要プラン『らくらくパートナー』にご加入が必要です。 [新規契約時] 事務手数料: 33,000円 (税込)、 [毎月] 保証料: 月額賃料等の2% / 諸費用及び、契約に要する費用は別途打合せ / 更新料: 20,000円

※消費税は10%として計算しています。 ※掲載されている図面・写真等は、作成方法や撮影方法・時期などにより実際とは異なる場合があります。 ※家具や車などは、配置のイメージであり、賃貸物件に付属していません (家具家電付き等の表示があるものを除く)。

ポイントがたまる
住んでいるだけでポイントが貯まり、
住替え時に家賃が最大3ヶ月分無料に!

株式会社 E. s u m a i
TEL: 0248-94-4170
FAX: 0248-94-4171

福島県須賀川市諏訪町70-4
免許番号: 福島県知事 (1) 第3473号
所属団体: (公社) 全日本不動産協会福島県本部 / 東北地区不動産公正取引協議会 / (公社) 不動産保証協会

取引形態
仲介