

# Sha Maison

積水ハウス品質のお部屋を シャーメゾン ショップ Shop

J R東北本線

桑折駅 徒歩4分

モバイルで見る



2K  
アパート

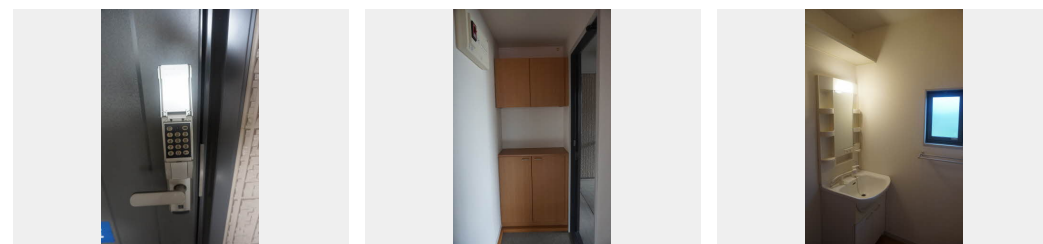
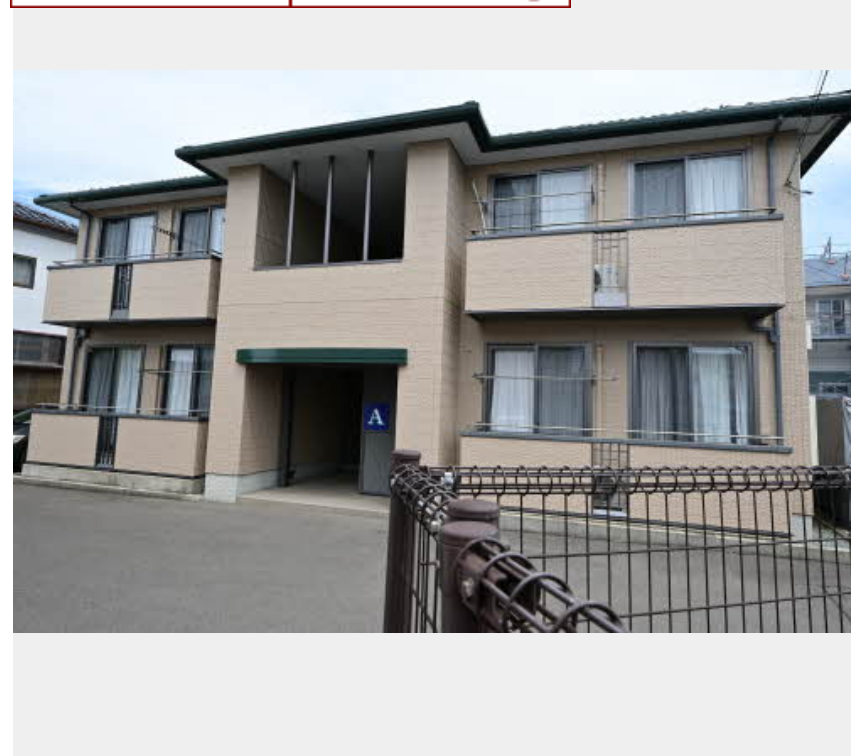
家賃 45,000 円

共益費等 2,000 円

敷金 1ヶ月

礼金 0ヶ月

駐車場 無料 礼金 0



積水ハウスの賃貸住宅 シャーメゾン

Sha Maison

この物件の  
オススメ  
ポイント

室内のモニターから、訪問者の顔を確認できるインターホンです/各お部屋専用の外部ストッカー（倉庫）がついています

### この物件についている こだわり設備

- TVモニター付きインターホン
- 無料 駐車場無料
- エアコン
- 給湯設備
- 温水洗浄便座

駐車場あり/BS/地デジ対応(アンテナ対応)/玄関鍵(デジタルロック)/トイレ(洗浄機能付便座)/給湯器(ガス)/シャワー/エアコン/洗面化粧台/バルコニー/ストッカー/下駄箱/バス・トイレ(セパレート)/モニタ付ドアホン/洗濯機置場(室内)

物件名	サンハッピーA 201号室	間取り	2K/K5.9 洋室5.9 洋室5.9 (帖)
アクセス	J R東北本線 桑折駅 徒歩4分	専有面積 / 向き	43.0㎡ / 南
所在地	福島県伊達郡桑折町字西段3-3	築年月 / 構造	2002年5月上旬 / 軽量鉄骨・2階-2階建
ランドマーク	-	入居 / 契約期間	2026年5月中旬 / 2年
		駐車場	駐車場無料 / 舗装白線引

入居諸条件備考

シャーメゾンライフSUPPORT24(月額1,320円税込)にご加入いただきます。/ご入居にかかる諸費用として、町内会費1年毎3,600円が必要です。/火災保険へのご加入が条件となります。\*ご入居中は、借家人賠償責任保険・個人賠償責任保険が付帯された火災保険へのご加入が必要となります。積水ハウス不動産グループでは、万一の事故の際、グループが連携して迅速に対応できる「シャーメゾンライフGUARD」(\*)へのご加入を推奨しております。\*保険契約の取扱代理店は、積水ハウスシャーメゾンPM東北(株)および積水ハウスシャーメゾンパートナーズ(株)となります。/積水ハウスシャーメゾンパートナーズの保証人不要プラン『らくらくパートナー』に加入が必要です。【新規契約時】事務手数料:33,000円(税込)、【毎月】保証料:月額賃料等の2%/諸費用及びその他契約費用は別途打合せ/更新料:新賃料の1ヶ月分

\*消費税は10%として計算しています。\*掲載されている図面・写真等は、作成方法や撮影方法・時期などにより実際とは異なる場合があります。\*家具や車などは、配置のイメージであり、賃貸物件に付属していません(家具家電付き等の表示があるものを除く)。

No.1991745

ポイントがたまる  
住んでいるだけでポイントが貯まり、  
住替え時に家賃が最大3ヶ月分無料に!

香野建設株式会社  
TEL:024-552-1101  
FAX: 024-552-1105

福島県福島市瀬上町字四斗時29-6  
免許番号: 福島県知事(11)第10140号  
所属団体: (公社)福島県宅地建物取引業協会/東北地区不動産公正取引協議会

取引形態  
仲介