

Sha Maison

積水ハウス品質のお部屋を シャーメゾン ショップ Shop

阿武隈急行

保原駅 徒歩20分

1LDK
アパート

家賃 60,000 円

共益費等 4,000 円

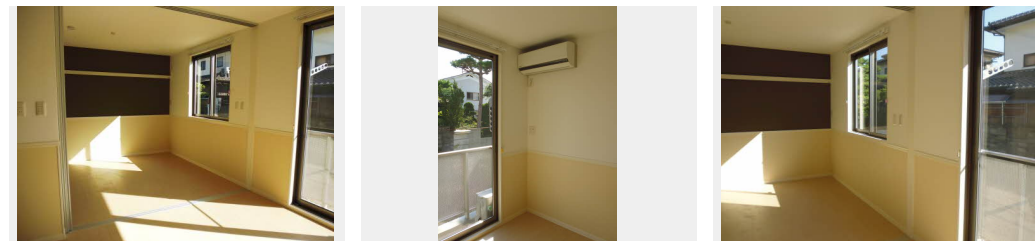
敷金 0 ヶ月

礼金 0 ヶ月

モバイルで見る



礼金 0



積水ハウスの賃貸住宅 シャーメゾン

Sha Maison

この物件の
オススメ
ポイント

セイコー保原店まで徒歩7分、保原郵便局、東邦銀行まで徒歩8分/ペット可(小型犬)/上下階の音のストレスを低減する遮音床仕様/オール電化

この物件についている こだわり設備

- 高遮音床システム
- ペット相談可
- 浴室乾燥機
- しゃ熱断熱複層ガラス
- オール電化
- 洗髪洗面台
- インターネット無料(WiFi付)
- 給湯設備
- 温水洗浄便座
- TVモニター付きインターホン
- 追い焚き給湯
- エアコン

駐車場あり/オール電化/ペット共生設備/VHF・UHF・BS/TVアンテナ/地デジ対応/高遮音床システム「SHAI DD55」/駐輪場(屋根付き)/インターネット無料(Wi-Fi対応)/LGBTQフレンドリー/高齢者対応可/玄関鍵(デジタルロック)/カラーモニター付ドアホン/給湯器(追焚機能付)/給湯箇所(浴室・台所・洗面所)/シャワー/24H換気システム/浴室乾燥機(暖房乾燥)/洗髪洗面化粧台/トイレ(暖房洗浄便座)/エアコン/クーラースリブ有/しゃ熱断熱複層ガラス/網戸/バルコニー/キッチン収納/ストッカー/下駄箱/火災警報器/洗濯機置場

物件名 ジュエルハウス 101号室
アクセス 阿武隈急行 保原駅 徒歩20分
所在地 福島県伊達市保原町字西町60-8
ランドマーク ●保原駅/距離1600m

間取り 1LDK/LDK10.3 洋室6.4(帖)
専有面積/向き 44.07㎡/南
築年月/構造 2013年9月中旬/軽量鉄骨・1階-2階建
入居/契約期間 2024年5月下旬/2年
駐車場 駐車場無料/舗装白線引

入居諸条件備考

諸費用及び、契約に要する費用は別途打合せ/契約更新時、更新料20,000円を頂戴します。/シャーメゾンライフSUPPORT24(月額880円税込)にご加入いただきます。/上記入居諸条件以外に、退去クリーニング費用(初回契約時)68,200円(税込)が必要です。/火災保険へのご加入が条件となります。*ご入居中は、借家人賠償責任保険・個人賠償責任保険が付帯された火災保険へのご加入が必要となります。積水ハウス不動産グループでは、万一の事故の際、グループが連携して迅速に対応できる「シャーメゾンライフGUARD」(*)へのご加入を推奨しております。*保険契約の取扱代理店は、積水ハウス不動産東北(株)および積水ハウス不動産パートナーズ(株)となります。/積水ハウス不動産パートナーズの保証人不要プラン『らくらくパートナー』にご加入が必要です。[新規契約時]事務手数料:33,000円(税込)、[毎月]保証料:月額賃料等の2%/諸費用及び、契約に要する費用は別途打合せ/更新料:20,000円

※消費税は10%として計算しています。※掲載されている図面・写真等は、作成方法や撮影方法・時期などにより実際とは異なる場合があります。※家具や車などは、配置のイメージであり、賃貸物件に付属していません(家具家電付き等の表示があるものを除く)。

ポイントがたまる
住んでいるだけでポイントが貯まり、
住替え時に家賃が最大3ヶ月分無料に!

株式会社ハチエー 保原店

TEL:024-572-7515
FAX: 024-572-7516

福島県伊達市保原町字八丁目3-4
免許番号: 福島県知事(3)第3076号
所属団体: (公社)福島県宅地建物取引業協会/東北地区不動産公正取引協議会

取引形態
仲介