



1LDK
アパート

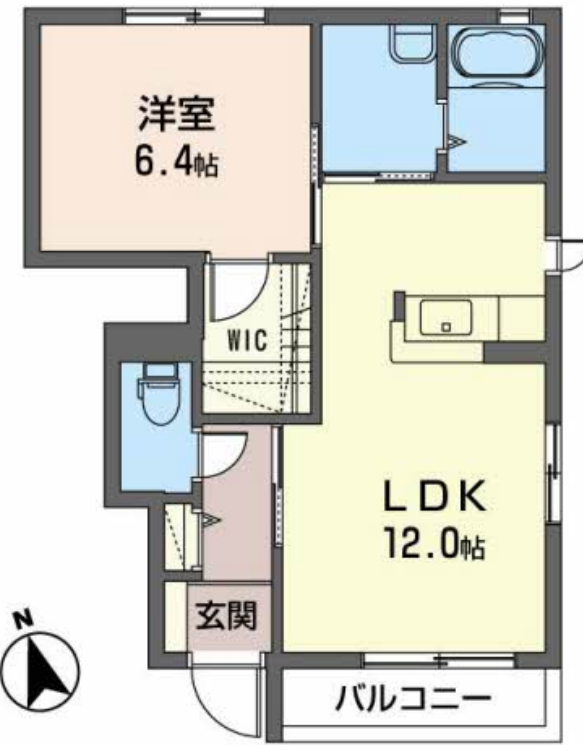
家賃 **43,000 円**

共益費等 4,000 円

敷金 0 ヶ月

礼金 0 ヶ月

礼金 0



この物件の
**オススメ
ポイント**

駐車場 1台付き無料/
室内のモニターから、訪問者の顔を確認できるインターホンで
す/日用品や季節物もすっきり整頓できるウォークインクロー
ゼット付き/各お部屋専用の外部ストッカー (倉庫・・・)

この物件についている **こだわり設備**

- TVモニター付きインターホン
- WIC・納戸
- 浴室乾燥機
- 追い焚き給湯
- エアコン
- 給湯設備
- 温水洗浄便座

駐車場あり/LGBTQフレンドリー/高齢者対応可/地デジ対応/ウォークインクローゼット/トイレ (洗浄機能付便座)/バス・トイレ (セパレート)/給湯箇所 (浴室・台所・洗面所)/給湯器 (追焚機能付)/シャワー/エアコン/洗面化粧台/ストッカー/バルコニー/モニター付ドアホン/複層ガラス/玄関鍵 (デジタルロック)/浴室乾燥機/下駄箱/洗濯機置場 (室内)

積水ハウスの賃貸住宅 シャーメゾン

Sha Maison

物件名 ミッテル・ザルツェン D 102号室

アクセス J R東北本線 伊達駅 徒歩10分

所在地 福島県伊達市馬場口1-34

ランドマーク -

間取り 1LDK/LDK12 洋室6.4 (帖)

専有面積 / 向き 45.3㎡ / 南

築年月 / 構造 2006年10月上旬 / 軽量鉄骨・1階-2階建

入居 / 契約期間 2026年5月下旬 / 2年

駐車場 駐車場無料 / 舗装白線引

入居諸条件備考

シャーメゾンライフSUPPORT24 (月額1,320円税込)にご加入いただけます。/ご入居にかかる諸費用として、退去クリーニング費用 (初回契約時) 78,100円 (税込) が必要です。/火災保険へのご加入が条件となります。*ご入居中は、借家人賠償責任保険・個人賠償責任保険が付帯された火災保険へのご加入が必要となります。積水ハウス不動産グループでは、万一の事故の際、グループが連携して迅速に対応できる「シャーメゾンライフGUARD」(*)へのご加入を推奨しております。*保険契約の取扱代理店は、積水ハウスシャーメゾンPM東北 (株) および積水ハウスシャーメゾンパートナーズ (株) となります。/積水ハウスシャーメゾンパートナーズの保証人不要プラン『らくらくパートナー』にご加入が必要です。 [新規契約時] 事務手数料: 33,000円 (税込)、 [毎月] 保証料: 月額賃料等の2% / 諸費用及びその他契約費用は別途打合せ / 更新料: 新賃料の1ヶ月分

No.1109801

※消費税は10%として計算しています。※掲載されている図面・写真等は、作成方法や撮影方法・時期などにより実際とは異なる場合があります。※家具や車などは、配置のイメージであり、賃貸物件に付属していません (家具家電付き等の表示があるものを除く)。

ポイントがたまる
住んでいるだけでポイントが貯まり、
住替え時に家賃が最大3ヶ月分無料に!

有限会社菅野地所

TEL:024-553-6271

FAX: 024-553-9029

福島県福島市宮代字宝田前7-5

免許番号: 福島県知事 (12) 第10113号

所属団体: (公社) 福島県宅地建物取引業協会 / 東北地区不動産公正取引協

議会 / 福島不動産事業協同組合

取引形態
仲介