

Sha Maison

積水ハウス品質のお部屋を シャーメゾン ショップ Shop

J R常磐線

鹿島駅 徒歩17分

📱 モバイルで見る



2LDK
アパート

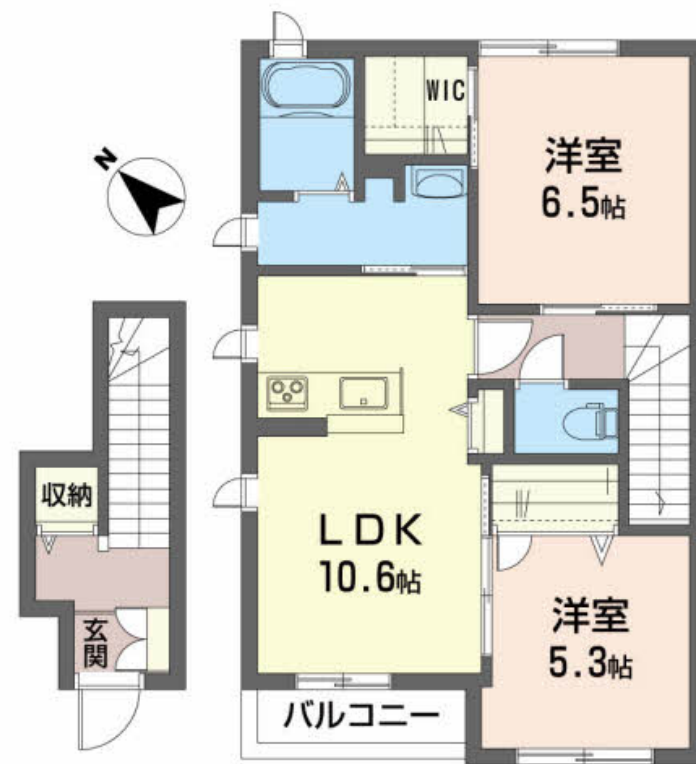
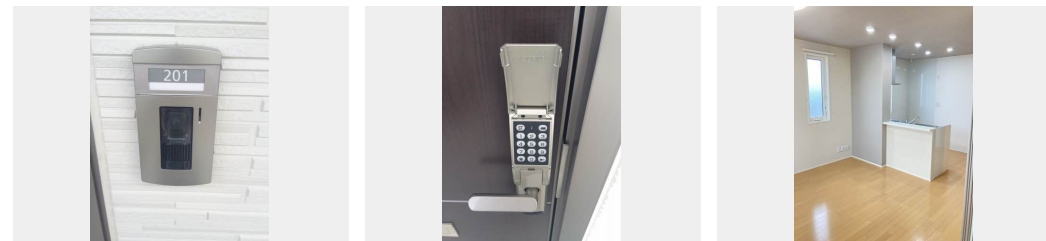
家賃 **58,000 円**

共益費等 5,000 円

敷金 0 ヶ月

礼金 0 ヶ月

🅐 駐車場 無料 礼金 0



積水ハウスの賃貸住宅 シャーメゾン

Sha Maison

この物件の
オススメ
ポイント

U-NEXT動画配信サービス 無料期間付
上階からの音を大幅に抑える高遮音床システム「シャイド」を採用/インターネットが無料で入居後すぐに使えます/防犯カメラが設置されている物件で...

この物件についている **こだわり設備**

- 高遮音床システム
- インターネット無料(WiFi付)
- 防犯カメラ
- TVモニター付きインターホン
- 駐車場無料
- 浴室乾燥機
- IHクッキングヒーター
- 室内物干
- コンロ
- 給湯設備
- エコジョーズ
- 洗髪洗面台

駐車場あり/消火器/地デジ対応/高遮音床システム「SHAIDD55」/LGBTQフレンドリー/インターネット無料(Wi-Fi対応)/防犯カメラ/高齢者対応可/駐輪場(屋根付き)/玄関鍵(デジタルロック)/モニター付ドアホン/IHクッキングヒーター/エコジョーズ/浴室乾燥機/洗髪洗面化粧台/室内物干し/トイレ(暖房洗浄便座)/バス・トイレ(セパレート)

物件名 パル A201号室
アクセス J R常磐線 鹿島駅 徒歩17分
所在地 福島県南相馬市鹿島区西町2丁目114-2
ランドマーク ●ツルハドラッグ/距離800m

間取り 2LDK/LDK10.6 洋室5.3 洋室6.5 (帖)
専有面積/向き 60.69㎡/南西
築年月/構造 2016年7月下旬/軽量鉄骨・2階-2階建
入居/契約期間 2026年6月下旬/2年
駐車場 駐車場2台無料/舗装白線引

入居諸条件備考

シャーメゾンライフSUPPORT24(月額1,320円税込)にご加入いただきます。/ご入居にかかる諸費用として、退去クリーニング費用(初回契約時)96,800円(税込)が必要です。/火災保険へのご加入が条件となります。*ご入居中は、借家人賠償責任保険・個人賠償責任保険が付帯された火災保険へのご加入が必要となります。積水ハウス不動産グループでは、万一の事故の際、グループが連携して迅速に対応できる「シャーメゾンライフGUARD」(*)へのご加入を推奨しております。*保険契約の取扱代理店は、積水ハウスシャーメゾンPM東北(株)および積水ハウスシャーメゾンパートナーズ(株)となります。/積水ハウスシャーメゾンパートナーズの保証人不要プラン『らくらくパートナー』にご加入が必要です。[新規契約時]事務手数料:33,000円(税込)、[毎月]保証料:月額賃料等の2%/諸費用及びその他契約費用は別途打合せ/更新料:新賃料の1ヶ月分

※消費税は10%として計算しています。※掲載されている図面・写真等は、作成方法や撮影方法・時期などにより実際とは異なる場合があります。※家具や車などは、配置のイメージであり、賃貸物件に付属していません(家具家電付き等の表示があるものを除く)。

No.1992849

ポイントがたまる
住んでいるだけでポイントが貯まり、住替え時に家賃が最大3ヶ月分無料に!

有限会社丸福不動産
TEL:0244-23-2272
FAX: 0244-23-7029

福島県南相馬市原町区旭町1丁目38
免許番号: 福島県知事(16)第70036号
所属団体: (公社)福島県宅地建物取引業協会/東北地区不動産公正取引協議会

取引形態
仲介