

Sha Maison

積水ハウス品質のお部屋を シャーメゾン ショップ Shop

J R 東北新幹線

新白河駅 徒歩15分

モバイルで見る



1K
アパート

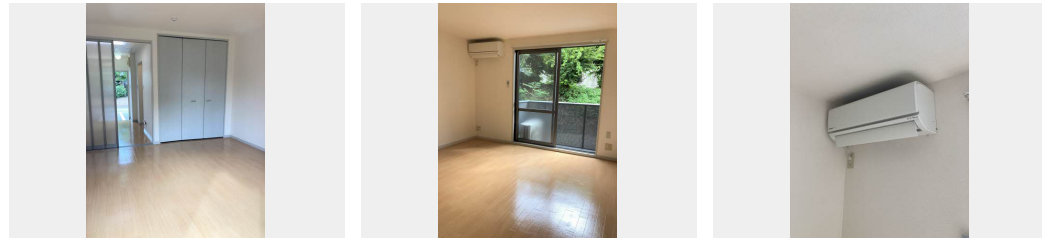
家賃 **43,000 円**

共益費等 5,000 円

敷金 0 円

礼金 1 ヶ月

駐車場 無料



積水ハウスの賃貸住宅 シャーメゾン
Sha Maison

この物件の
オススメ
ポイント

いつでも目に届く駐車場 1 台無料付き！
インターネットが無料で入居後すぐに使えます／室内のモニターから、訪問者の顔を確認できるインターホンです

この物件についている **こだわり設備**

- インターネット 無料(WiFi付)
- TVモニター付き インターホン
- 無料 駐車場無料
- エアコン
- コンロ
- 給湯設備
- 温水洗浄便座

駐車場あり／BS／光ケーブル対応／インターネット無料 (Wi-Fi 対応)／LGBTQフレンドリー／高齢者対応可／地デジ対応／玄関鍵 (デジタルロック)／給湯器 (ガス)／トイレ (暖房洗浄便座)／バス・トイレ (セパレート)／カラーモニター付ドアホン／エアコン／1口コンロ／洗濯機置場 (室内)／バルコニー／下駄箱／ピクチャーレール

物件名	龍舎 A 103号室	間取り	1K / K3.1 洋室7.2 (帖)
アクセス	J R 東北新幹線 新白河駅 徒歩15分 J R 東北本線 新白河駅 徒歩15分	専有面積 / 向き	24.5㎡ / 南
所在地	福島県白河市北登り町26	築年月 / 構造	2002年2月上旬 / 軽量鉄骨・1階-2階建
ランドマーク	-	入居 / 契約期間	即時 / 2年
		駐車場	駐車場無料 / 舗装白線引

入居諸条件備考

シャーメゾンライフSUPPORT24 (月額1,320円税込)にご加入いただきます。／ご入居にかかる諸費用として、退去クリーニング費用 (初回契約時) 66,000円 (税込) が必要です。／火災保険へのご加入が条件となります。＊ご入居中は、借家人賠償責任保険・個人賠償責任保険が付帯された火災保険へのご加入が必要となります。積水ハウス不動産グループでは、万一の事故の際、グループが連携して迅速に対応できる「シャーメゾンライフGUARD」(*)へのご加入を推奨しております。＊保険契約の取扱代理店は、積水ハウスシャーメゾンPM東北 (株) および積水ハウスシャーメゾンパートナーズ (株) となります。／積水ハウスシャーメゾンパートナーズの保証人不要プラン『らくらくパートナー』にご加入が必要です。【新規契約時】事務手数料：33,000円 (税込)、【毎月】保証料：月額賃料等の2% / 諸費用及びその他契約費用は別途打合せ / 更新料：新賃料の1ヶ月分

※消費税は10%として計算しています。※掲載されている図面・写真等は、作成方法や撮影方法・時期などにより実際とは異なる場合があります。＊家具や車などは、配置のイメージであり、賃貸物件に付属していません (家具家電付き等の表示があるものを除く)。

No.1206641

ポイントがたまる
住んでいるだけでポイントが貯まり、住替え時に家賃が最大3ヶ月分無料に!

株式会社丸昌賃貸センター
TEL:0248-21-8295
FAX: 0248-21-8296

福島県白河市立石山1-3
免許番号：福島県知事 (3) 第2957号
所属団体：(公社) 福島県宅地建物取引業協会 / 東北地区不動産公正取引協議会 / (公社) 全国宅地建物取引業保証協会

取引形態
仲介