

# Sha Maison

積水ハウス品質のお部屋を シャーメゾン ショップ Shop

J R常磐線

いわき駅 徒歩8分

1LDK  
マンション

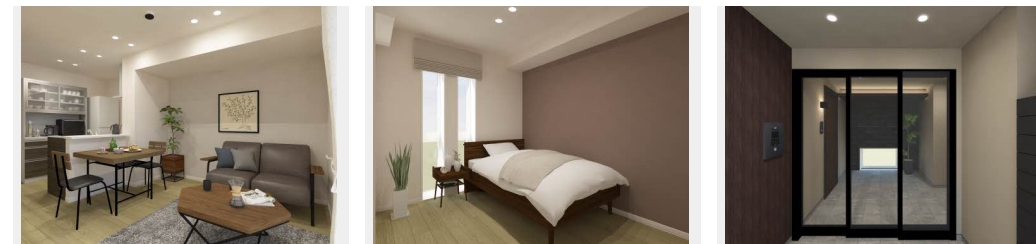
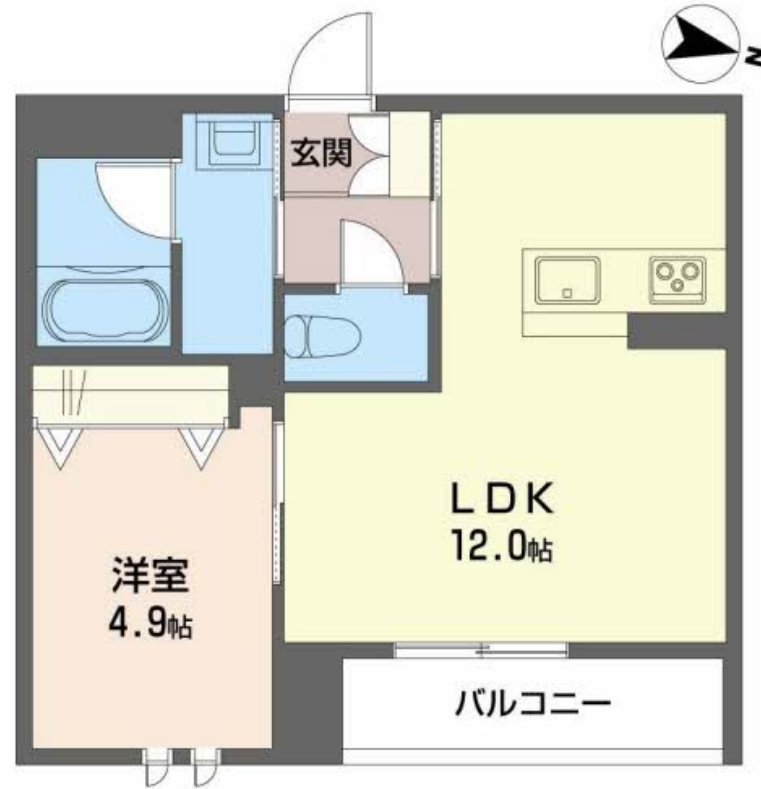
家賃 82,000 円

共益費等 7,000 円

敷金 82,000 円

礼金 82,000 円

モバイルで見る



積水ハウスの賃貸住宅 シャーメゾン

Sha Maison

この物件の  
オススメ  
ポイント

住むならやっぱりシャーメゾンの新築！

この物件についている こだわり設備

- 屋内共用廊下タイプ
- 太陽光発電
- IOT対応
- シャーメゾン ガーデنز
- 住宅性能評価
- TVモニター付きインターホン
- 高遮音床システム
- 耐震等級3
- オートロック
- 宅配BOX
- インターネット無料(WiFi付)
- 防犯カメラ

駐車場あり / L G B T Qフレンドリー / U H F / 光ケーブル対応 / インターネット無料 (Wi-Fi 対応) / エレベーター / オートロック・自動ドア / 共用玄関ドア / 宅配BOX / 階段灯 / 人感センサー付屋外照明 / 人感センサー付廊下灯 / 散水栓 / 屋外共用水栓 / ゴミ集積場 (敷地内) / 駐輪場 (屋根付き) / 高遮音床システム「SHAIDD55」 / 防犯カメラ / 消火器 / インターロック / 植栽 / ホテルライク / 耐震等級3 / シャーメゾンガーデنز / カラーモニター付ドアホン / 対面キッチン / IHクッキングヒーター / 給湯器 (追焚機能付) / エコジョーズ / 給湯箇所 (浴室・台所・洗面所) / バス

物件名	マーキュリー コート 203号室	間取り	1LDK / 洋室4.9 LDK12 (帖)
アクセス	J R常磐線 いわき駅 徒歩8分	専有面積 / 向き	40.2㎡ / 東
所在地	福島県いわき市平字一丁目25-1	築年月 / 構造	2024年9月上旬 / 重量鉄骨・2階-3階建
ランドマーク	-	入居 / 契約期間	2024年9月上旬 / 2年
		駐車場	駐車場空有り / 舗装白線引 / 月12100円

入居諸条件備考

諸費用及び、契約に要する費用は別途打合せ / 契約更新時、更新料20,000円を頂戴します。 / シャーメゾンライフSUPPORT24 (月額880円税込) にご加入いただきます。 / 火災保険へのご加入が条件となります。 \*ご入居中は、借家人賠償責任保険・個人賠償責任保険が付帯された火災保険へのご加入が必要となります。積水ハウス不動産グループでは、万一の事故の際、グループが連携して迅速に対応できる「シャーメゾンライフGUARD」(\*)へのご加入を推奨しております。 \*保険契約の取扱代理店は、積水ハウス不動産東北(株)および積水ハウス不動産パートナーズ(株)となります。 / 積水ハウス不動産パートナーズの保証人不要プラン『らくらくパートナー』に加入が必要です。 [新規契約時] 事務手数料: 33,000円(税込)、 [毎月] 保証料: 月額賃料等の2% / 諸費用及び、契約に要する費用は別途打合せ / 更新料: 20,000円

※消費税は10%として計算しています。 ※掲載されている図面・写真等は、作成方法や撮影方法・時期などにより実際とは異なる場合があります。 ※家具や車などは、配置のイメージであり、賃貸物件に付属していません (家具家電付き等の表示があるものを除く)。

ポイントがたまる

住んでいるだけでポイントが貯まり、住替え時に家賃が最大3ヶ月分無料に!

株式会社東日本地建  
TEL:0246-22-5272  
FAX: 0246-22-5275

福島県いわき市平字作町2丁目1-10  
免許番号: 福島県知事(11)第80099号  
所属団体: (公社)福島県宅地建物取引業協会 / 東北地区不動産公正取引協議会 / (公社)全国宅地建物取引業保証協会

取引形態  
仲介