

# Sha Maison

積水ハウス品質のお部屋を シャーメゾン ショップ Shop

J R常磐線

いわき駅 徒歩14分

モバイルで見る



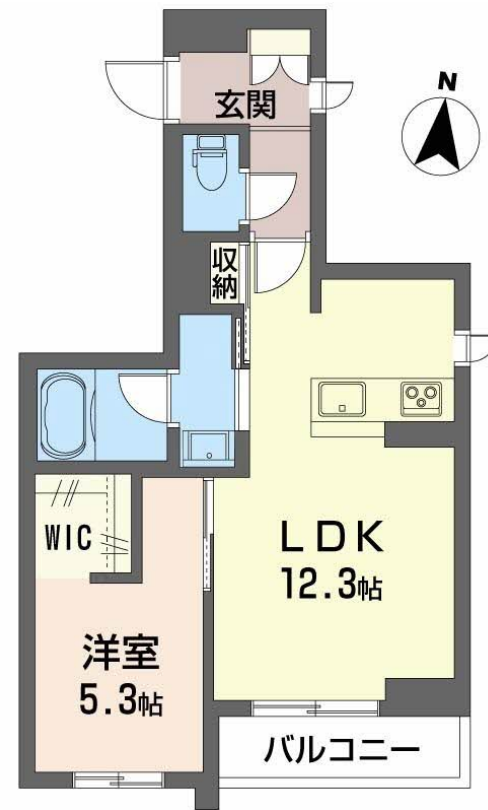
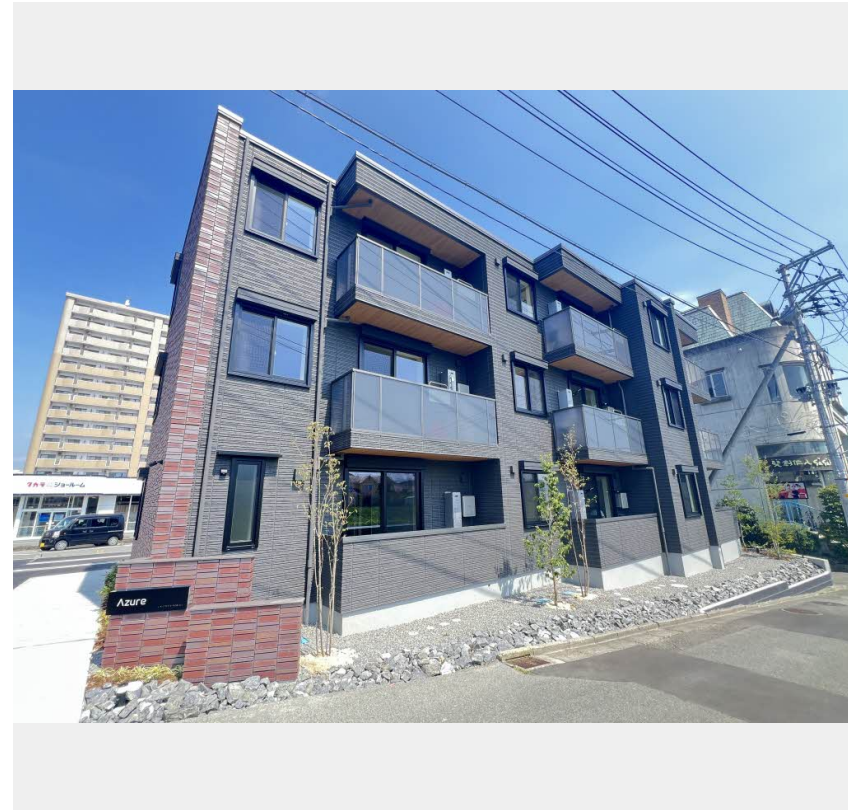
1LDK  
マンション

家賃 86,000 円

共益費等 8,000 円

敷金 0 ヶ月

礼金 2 ヶ月



積水ハウスの賃貸住宅 シャーメゾン

Sha Maison

この物件の  
オススメ  
ポイント

■大好きなペットと一緒に暮らせる積水ハウスシャーメゾン！  
発電した電気を使えて余った電気は売ることができるZEH住宅  
／耐震性を表す指標の最高ランク「耐震等級3」を取得／外気  
の影響を・・・

## この物件についている こだわり設備

- ZEH
- 耐震等級3 耐震等級3
- 断熱等性能等級6
- 高遮音床システム
- ペット相談可
- 屋内共用廊下タイプ
- エレベーター
- 宅配BOX
- インターネット無料(WiFi付)
- オートロック
- 防犯カメラ
- 防犯ガラス

駐車場あり／ペット相談可(犬・猫可)／ペット共生設備／高齢者対応可／LGBTQフレンドリー  
／UHF／光ケーブル対応／インターネット無料(Wi-Fi対応)／エレベーター／オートロック  
／共用玄関ドア／宅配BOX／階段灯／人感センサー付屋外照明／人感センサー付廊下灯／散水栓／屋  
外共用水栓／ゴミ集積場(敷地内)／駐輪場(屋根付き)／高遮音床システム「SHAI DD55」  
／防犯カメラ／消火器／インターロッキング／植栽／ホテルライク／耐震等級3／断熱等性能等級  
5／カラーモニタ付ドアホン／玄関鍵(①キー②ロック)／チェンジキー／対面キッチン／IHクッキ

物件名 アジュール 103号室  
アクセス J R常磐線 いわき駅 徒歩14分  
J R常磐線 内郷駅 距離4.3km  
所在地 福島県いわき市平字下の町8-5  
ランドマーク -

間取り 1LDK／洋室5.3 LDK12.3(帖)  
専有面積 / 向き 43.08㎡ / 南  
築年月 / 構造 2025年8月下旬 / 重量鉄骨・1階-3階建  
入居 / 契約期間 2026年7月中旬 / 2年  
駐車場 駐車場空有り / 舗装白線引 / 月9900円

入居諸条件備考

シャーメゾンライフSUPPORT24(月額1,320円税込)にご加入いただけます。／ご入居にかかる諸費用として、退去クリーニング費用(初回契約時)81,400円(税込)が必要です。／火災保険へのご加入が条件となります。＊ご入居中は、借家人賠償責任保険・個人賠償責任保険が付帯された火災保険へのご加入が必要となります。積水ハウス不動産グループでは、万一の事故の際、グループが連携して迅速に対応できる「シャーメゾンイフGUARD」(\*)へのご加入を推奨しております。＊保険契約の取扱代理店は、積水ハウスシャーメゾンPM東北(株)および積水ハウスシャーメゾンパートナーズ(株)となります。／積水ハウスシャーメゾンパートナーズの保証人不要プラン『らくらくパートナー』にご加入が必要です。【新規契約時】事務手数料：33,000円(税込)、【毎月】保証料：月額賃料等の2%／諸費用及びその他契約費用は別途打合せ／更新料：新賃料の1ヶ月分

No.1995552

※消費税は10%として計算しています。※掲載されている図面・写真等は、作成方法や撮影方法・時期などにより実際とは異なる場合があります。＊家具や車などは、配置のイメージであり、賃貸物件に付属していません(家具家電付き等の表示があるものを除く)。

ポイントがたまる  
住んでいるだけでポイントが貯まり、  
住替え時に家賃が最大3ヶ月分無料に!

株式会社東日本地建  
TEL:0246-22-5272  
FAX: 0246-22-5275

福島県いわき市平字作町2丁目1-10  
免許番号：福島県知事(11)第80099号  
所属団体：(公社)福島県宅地建物取引業協会／東北地区不動産公正取引協議会／(公社)全国宅地建物取引業保証協会

取引形態  
仲介