

# Sha Maison

積水ハウス品質のお部屋を シャーメゾン ショップ Shop

J R常磐線

泉駅 バス5分 徒歩8分

モバイルで見る



1LDK  
アパート

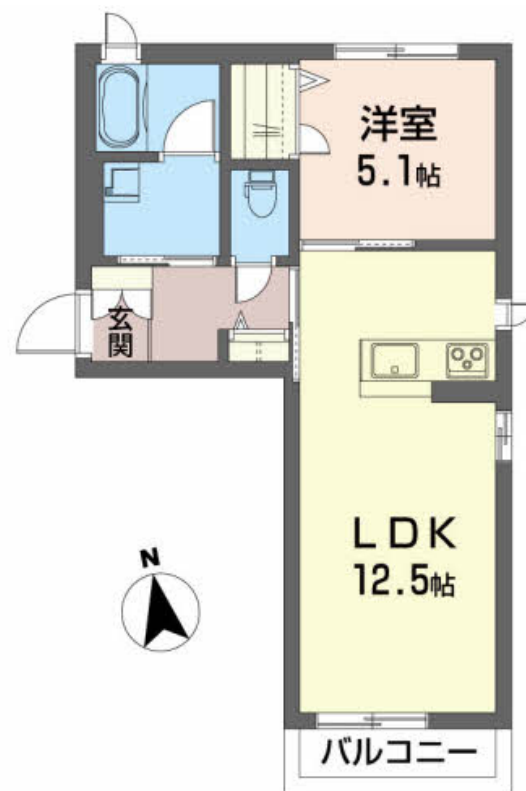
家賃 67,000 円

共益費等 5,000 円

敷金 0 ヶ月

礼金 0 ヶ月

駐車場 無料 礼金 0



積水ハウスの賃貸住宅 シャーメゾン

Sha Maison

この物件の  
オススメ  
ポイント

住環境良好 / 来訪者の顔を見て話せる安心テレビドアホン付 / カギの紛失も無く安心のデジタルキー / ペットとのびのび暮らせる賃貸住宅Wi-Fi完備 (各戸セキュリティ仕様) / 防犯ガラス仕様 / ...

## この物件についている こだわり設備

- シャーメゾン ガーデنز
- 高遮音床 システム
- 太陽光発電
- インターネット 無料(WiFi付)
- TVモニター付き インターホン
- 防犯ガラス
- ペット相談可
- コンロ
- 3口コンロ
- 給湯設備
- エコジョーズ
- 洗髪洗面台

駐車場あり / 駐輪場 (屋根付き) / 高遮音床システム「SHAIDD55」 / 外周フェンス / インターロッキング / インターネット無料 (Wi-Fi対応) / 散水栓 / シャーメゾンガーデنز / ペット対応クロス / ペット相談可 (犬・猫可) / TVアンテナ / 地デジ対応 (アンテナ対応) / 消火器 / LGBTQフレンドリー / 高齢者対応可 / バルコニー / クーラースリブ有 / フローリング / ストッカー / 人感センサー付玄関灯 / アクセントクロス / 太陽光発電 / ユニットバス1318 / エコジョーズ / 冷蔵庫裏不燃化粧板 / 3口フラットコンロ / 照明器具 (LED) / 玄関鍵 (デジタルロック) / カ

入居諸条件備考

／シャーメゾンライフSUPPORT24 (月額880円税込) にご加入いただきます。／ご入居にかかる諸費用として、退去クリーニング費用 (初回契約時) 55,000円 (税込) が必要です。／火災保険へのご加入が条件となります。※ご入居中は、借家人賠償責任保険・個人賠償責任保険が付帯された火災保険へのご加入が必要となります。積水ハウス不動産グループでは、万一の事故の際、グループが連携して迅速に対応できる「シャーメゾンライフGUARD」(\*) へのご加入を推奨しております。\*保険契約の取扱代理店は、積水ハウス不動産東北 (株) および積水ハウス不動産パートナーズ (株) となります。／積水ハウス不動産パートナーズの保証人不要プラン『らくらくパートナー』 に加入が必要です。【新規契約時】事務手数料: 33,000円 (税込)、【毎月】保証料: 月額賃料等の2% / 諸費用及び、契約に要する費用は別途打合せ / 更新料: 20,000円

物件名	ポヌール・ライト 101号室	間取り	1LDK / LDK 12.5 洋室5.1 (帖)
アクセス	J R常磐線 泉駅 バス5分、滝尻交差点 バス停 徒歩8分	専有面積 / 向き	42.69㎡ / 南
所在地	福島県いわき市泉滝尻 2丁目3-1	築年月 / 構造	2019年9月下旬 / 軽量鉄骨・1階-2階建
ランドマーク	-	入居 / 契約期間	2024年6月上旬 / 2年
		駐車場	駐車場2台無料 / 舗装白線引

※消費税は10%として計算しています。※掲載されている図面・写真等は、作成方法や撮影方法・時期などにより実際とは異なる場合があります。※家具や車などは、配置のイメージであり、賃貸物件に付属していません (家具家電付き等の表示があるものを除く)。

ポイントがたまる  
住んでいるだけでポイントが貯まり、  
住替え時に家賃が最大3ヶ月分無料に!

藤和地建

TEL:0246-52-0606  
FAX: 0246-52-0601

福島県いわき市小名浜中町境 8-16  
免許番号: 福島県知事 (7) 第1822号  
所属団体: (公社) 福島県宅地建物取引業協会 / 東北地区不動産公正取引協議会

取引形態  
仲介