

Sha Maison

積水ハウス品質のお部屋を シャーメゾン ショップ Shop

J R常磐線

いわき駅 徒歩20分

モバイルで見る



2LDK アパート

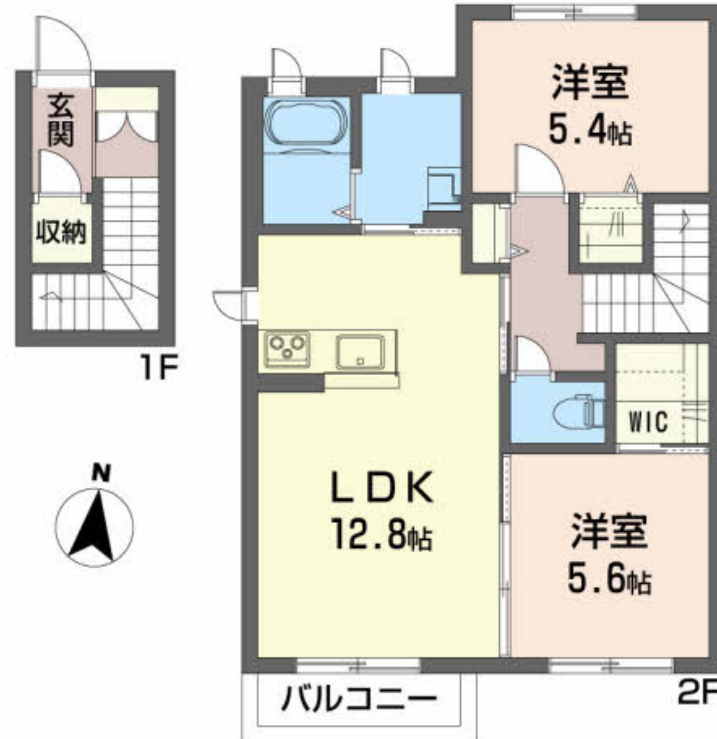
家賃 80,000 円

共益費等 3,000 円

敷金 0 ヶ月

礼金 1 ヶ月

駐車場 無料



この物件の
オススメ
ポイント

インターネット無料 (Wi-Fi対応) / 上下階の音のストレスを低減する遮音床仕様 / ペット共生型シャーメゾンでペットライフを満喫できます / 安心の24時間緊急時対応受付!!

この物件についている こだわり設備

- シャーメゾン ガーデنز
- 高遮音床 システム
- インターネット 無料(WiFi付)
- TVモニター付き インターホン
- 防犯ガラス
- ペット相談可
- 対面 キッチン
- 対面キッチン
- 洗髪洗面台
- 室内物干
- 温水洗浄便座
- エアコン
- WIC・納戸

駐車場あり / 高遮音床システム「SHAIDD55」 / インターネット無料 (Wi-Fi対応) / シャーメゾンガーデنز / ペット相談可 (犬・猫可) / TVアンテナ / 地デジ対応 (アンテナ対応) / 消火器 / LGBTQフレンドリー / 高齢者対応可 / ウォークインクローゼット / 全身ミラー / アクセントクロス / 室内物干し / 玄関鍵 (デジタルロック) / カラーモニター付ドアホン / 給湯箇所 (浴室・台所・洗面所) / シャワー / 24H換気システム / 洗髪洗面化粧台 / トイレ (洗浄機能付便座) / エアコン / 防犯ガラス (合せガラス) / 網戸 / 下駄箱 / 火災警報器 (煙感知式) / バス・トイレ (セパレート)

物件名	愛谷町ベース 202号室	間取り	2LDK / LDK 12.8 洋室5.6 洋室5.4 (帖)
アクセス	J R常磐線 いわき駅 徒歩20分	専有面積 / 向き	62.72㎡ / 南
所在地	福島県いわき市平字愛谷町一丁目1-2	築年月 / 構造	2019年1月下旬 / 軽量鉄骨・2階-2階建
ランドマーク	-	入居 / 契約期間	2024年7月中旬 / 2年
		駐車場	駐車場2台無料

入居諸条件備考

諸費用及び、契約に要する費用は別途打合せ / 契約更新時、更新料20,000円を頂戴します。 / シャーメゾンライフSUPPORT24 (月額880円税込) にご加入いただきます。 / 上記入居諸条件以外に、町内会費 1年毎 3,000円、退去クリーニング費用 (初回契約時) 68,200円 (税込) が必要です。 / 火災保険へのご加入が条件となります。 *ご入居中は、借家人賠償責任保険・個人賠償責任保険が付帯された火災保険へのご加入が必要となります。積水ハウス不動産グループでは、万一の事故の際、グループが連携して迅速に対応できる「シャーメゾンライフGUARD」(*)へのご加入を推奨しております。 *保険契約の取扱代理店は、積水ハウス不動産東北(株)および積水ハウス不動産パートナーズ(株)となります。 / 積水ハウス不動産パートナーズの保証人不要プラン『らくらくパートナー』にご加入が必要です。 [新規契約時] 事務手数料: 33,000円 (税込)、 [毎月] 保証料: 月額賃料等の2% / 諸費用及び、契約に要する費用は別途打合せ / 更新料: 20,000円

※消費税は10%として計算しています。 ※掲載されている図面・写真等は、作成方法や撮影方法・時期などにより実際とは異なる場合があります。 ※家具や車などは、配置のイメージであり、賃貸物件に付属していません (家具家電付き等の表示があるものを除く)。

ポイントがたまる
住んでいるだけでポイントが貯まり、
住替え時に家賃が最大3ヶ月分無料に!

株式会社東日本地建
TEL:0246-22-5272
FAX: 0246-22-5275

福島県いわき市平字作町2丁目1-10
免許番号: 福島県知事(11)第80099号
所属団体: (公社)福島県宅地建物取引業協会 / 東北地区不動産公正取引協議会 / (公社)全国宅地建物取引業保証協会

取引形態
仲介