

# Sha Maison

積水ハウス品質のお部屋を シャーメゾン ショップ Shop

J R常磐線

草野駅 バス18分 神谷住宅口 バス停 徒歩4分

📱 モバイルで見る



**3LDK**  
アパート

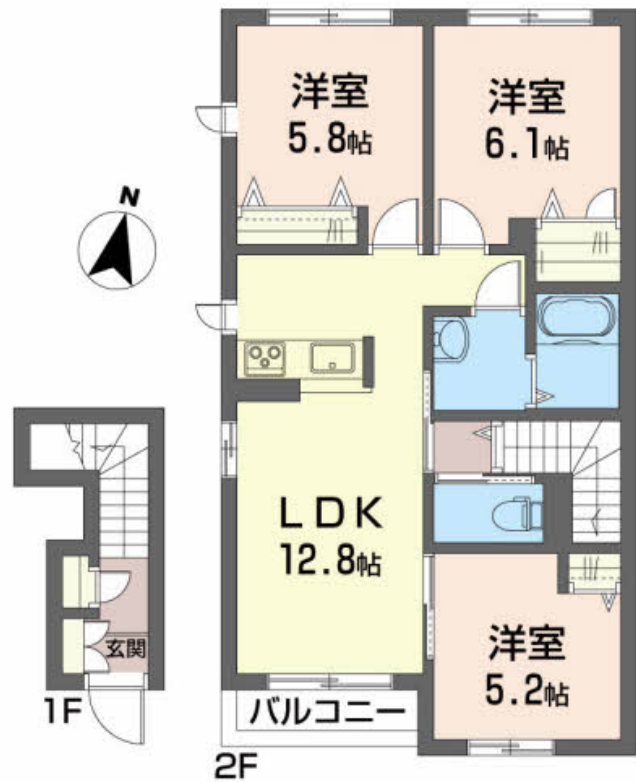
家賃 **80,000 円**

共益費等 5,000 円

敷金 0 ヶ月

礼金 0 ヶ月

駐車場 無料 礼金 0



積水ハウスの賃貸住宅 シャーメゾン

Sha Maison

この物件の  
オススメ  
ポイント

ペット対応（室内小型犬か猫2匹まで）共同生活が可能です／上階からの音を大幅に抑える高遮音床システム「シャイド」を採用／ペットとの暮らしご相談可能です／「猫」との暮らしご相談可能で・・・

この物件についている こだわり設備

- 高遮音床システム
- 防犯ガラス
- 浴室乾燥機
- ペット相談可
- TVモニター付きインターホン
- 追い焚き給湯
- 宅配BOX
- オール電化
- エアコン
- インターネット無料(WiFi付)
- 駐車場無料
- 対面キッチン

駐車場あり／高遮音床システム「SHAIDD55」／オール電化／ペット相談可（犬・猫可）／宅配BOX／駐輪場（屋根付き）／地デジ対応（アンテナ対応）／消火器／LGBTQフレンドリー／高齢者対応可／インターネット無料（Wi-Fi対応）／建築物省エネ性能表示制度（BELS）／IHクッキングヒーター／ユニットバス1318／システムキッチン／対面キッチン／給湯器（追焚機能付）／エコキュート／バス・トイレ（セパレート）／浴室乾燥機（暖房乾燥）／玄関鍵（デジタルロック）／カラーモニタ付ドアホン／給湯箇所（浴室・台所・洗面所）／シャワー／24H換気システム／洗

物件名 ミューレンII 201号室  
アクセス J R常磐線 草野駅 バス18分、神谷住宅口 バス停 徒歩4分  
所在地 福島県いわき市平中神谷字天神33-1  
ランドマーク -

間取り 3LDK／LDK12.8 洋室5.2 洋室5.8 洋室6.1 (帖)  
専有面積 / 向き 69.76㎡ / 南  
築年月 / 構造 2018年1月下旬 / 軽量鉄骨・2階-2階建  
入居 / 契約期間 2026年9月上旬 / 2年  
駐車場 駐車場2台無料 / 舗装白線引

入居諸条件備考

シャーメゾンライフSUPPORT24（月額1,320円税込）にご加入いただけます。／ご入居にかかる諸費用として、退去クリーニング費用（初回契約時）103,400円（税込）が必要です。／火災保険へのご加入が条件となります。＊ご入居中は、借家人賠償責任保険・個人賠償責任保険が付帯された火災保険へのご加入が必要となります。積水ハウス不動産グループでは、万一の事故の際、グループが連携して迅速に対応できる「シャーメゾンライフGUARD」(\*)へのご加入を推奨しております。＊保険契約の取扱代理店は、積水ハウスシャーメゾンPM東北（株）および積水ハウスシャーメゾンパートナーズ（株）となります。／積水ハウスシャーメゾンパートナーズの保証人不要プラン『らくらくパートナー』にご加入が必要です。【新規契約時】事務手数料：33,000円（税込）、【毎月】保証料：月額賃料等の2％／諸費用及びその他契約費用は別途打合せ／更新料：新賃料の1ヶ月分

※消費税は10%として計算しています。※掲載されている図面・写真等は、作成方法や撮影方法・時期などにより実際とは異なる場合があります。＊家具や車などは、配置のイメージであり、賃貸物件に付属していません（家具家電付き等の表示があるものを除く）。

No.1993307

**ポイントがたまる**  
住んでいるだけでポイントが貯まり、住替え時に家賃が最大3ヶ月分無料に!

株式会社東日本地建  
TEL:0246-22-5272  
FAX: 0246-22-5275

福島県いわき市平字作町2丁目1-10  
免許番号：福島県知事（12）第80099号  
所属団体：（公社）福島県宅地建物取引業協会／東北地区不動産公正取引協議会／（公社）全国宅地建物取引業保証協会

取引形態  
仲介