

Sha Maison

積水ハウス品質のお部屋を シャーメゾン ショップ Shop

J R常磐線

泉駅 徒歩18分

モバイルで見る



2LDK アパート

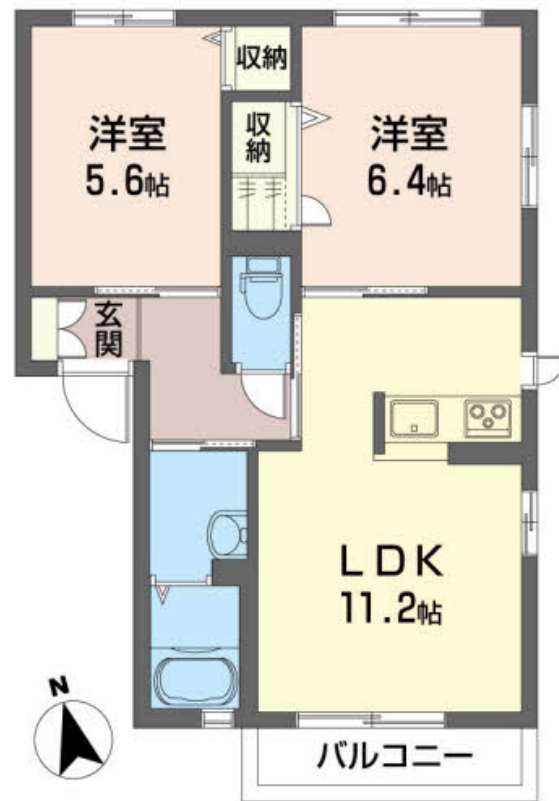
家賃 70,000 円

共益費等 4,000 円

敷金 0 ヶ月

礼金 1 ヶ月

駐車場 無料



積水ハウスの賃貸住宅 シャーメゾン

Sha Maison

この物件の
オススメ
ポイント

オール電化で安全安心経済的/エアコン各室あり、全室照明つき駐車場2台付！安心の24時間緊急時対応受付！

この物件についている **こだわり設備**



インターネット
無料(WiFi付)



防犯カメラ



オール電化



無料 駐車場無料

駐車場あり/オール電化/インターネット無料(Wi-Fi対応)/防犯カメラ/LGBTQフレンドリー/高齢者対応可/バス・トイレ(セパレート)

物件名 シャーメゾン泉 C202号室
アクセス J R常磐線 泉駅 徒歩18分
所在地 福島県いわき市泉町7丁目13-8
ランドマーク ●カワチ薬品/距離480m

間取り 2LDK/LDK11.2 洋室6.4 洋室5.6 (帖)
専有面積/向き 56.0㎡/南
築年月/構造 2012年10月下旬/軽量鉄骨・2階-2階建
入居/契約期間 2024年5月中旬/2年
駐車場 駐車場2台無料/舗装白線引

入居諸条件備考

諸費用及び、契約に要する費用は別途打合せ/契約更新時、更新料20,000円を頂戴します。/シャーメゾンライフSUPPORT24(月額880円税込)にご加入いただきます。/上記入居諸条件以外に、退去クリーニング費用(初回契約時)68,200円(税込)が必要です。/火災保険へのご加入が条件となります。*ご入居中は、借家人賠償責任保険・個人賠償責任保険が付帯された火災保険へのご加入が必要となります。積水ハウス不動産グループでは、万一の事故の際、グループが連携して迅速に対応できる「シャーメゾンライフGUARD」(*)へのご加入を推奨しております。*保険契約の取扱代理店は、積水ハウス不動産東北(株)および積水ハウス不動産パートナーズ(株)となります。/積水ハウス不動産パートナーズの保証人不要プラン『らくらくパートナー』にご加入が必要です。[新規契約時]事務手数料:33,000円(税込)、[毎月]保証料:月額賃料等の2%/諸費用及び、契約に要する費用は別途打合せ/更新料:20,000円

※消費税は10%として計算しています。※掲載されている図面・写真等は、作成方法や撮影方法・時期などにより実際とは異なる場合があります。※家具や車などは、配置のイメージであり、賃貸物件に付属していません(家具家電付き等の表示があるものを除く)。

ポイントがたまる
住んでいるだけでポイントが貯まり、
住替え時に家賃が最大3ヶ月分無料に!

有限会社泉宅建
TEL:0246-56-8826
FAX: 0246-56-8827

福島県いわき市泉町1丁目21-12
免許番号: 福島県知事(6)第2131号
所属団体: (公社)福島県宅地建物取引業協会/東北地区不動産公正取引協議会

取引形態
仲介