

Sha Maison

積水ハウス品質のお部屋を シャーメゾン ショップ Shop

J R常磐線

植田駅 徒歩19分

3LDK
アパート

家賃 **74,000 円**

共益費等 5,000 円

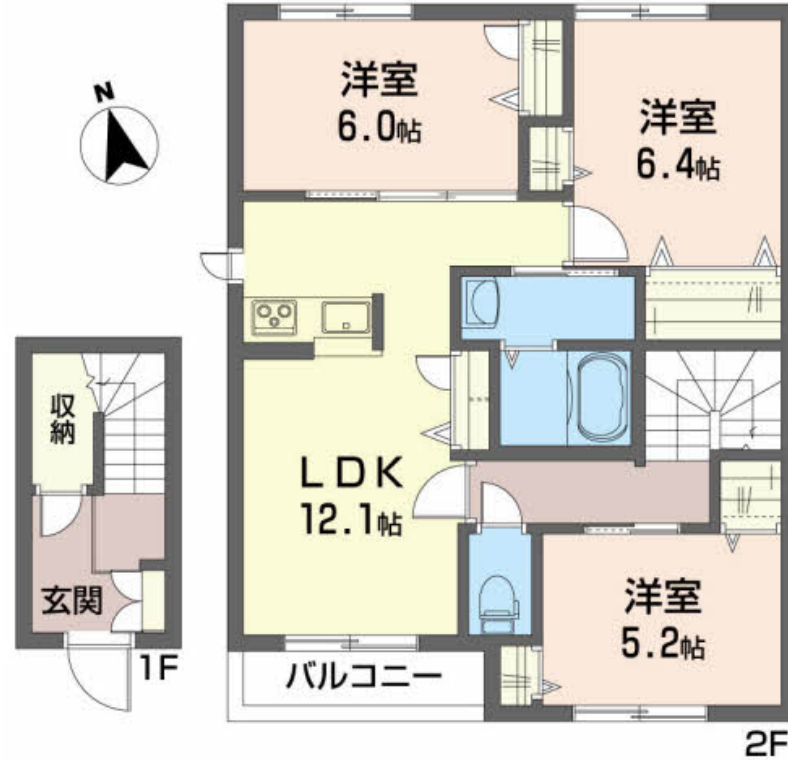
敷金 0 ヶ月

礼金 0 ヶ月

モバイルで見る



駐車場 無料 礼金 0



積水ハウスの賃貸住宅 シャーメゾン

Sha Maison

この物件の
オススメ
ポイント

積水ハウス施工の賃貸住宅『シャーメゾン』
インターネットが無料で入居後すぐに使えます／窓には侵入抑
止効果が期待できる「防犯ガラス」を採用しています／室内の
モニターから、訪問者の顔を・・・

この物件についている こだわり設備

- インターネット 無料(WiFi付)
- 防犯ガラス
- TVモニター付き インターホン
- オール電化
- 駐車場無料
- 浴室乾燥機
- 追い焚き給湯
- エアコン
- IHクッキング ヒーター
- コンロ
- 給湯設備
- エコキュート

駐車場あり／TVアンテナ／地デジ対応（アンテナ対応）／消火器／オール電化／インターネット無料（Wi-Fi対応）／LGBTQフレンドリー／高齢者対応可／ストッカー／IHクッキングヒーター／エコキュート／浴室乾燥機（暖房乾燥）／玄関鍵（デジタルロック）／カラーモニター付ドアホン／給湯箇所（浴室・台所・洗面所）／シャワー／24H換気システム／洗髪洗面化粧台／トイレ（洗浄機能付便座）／エアコン／防犯ガラス（合せガラス）／網戸／下駄箱／火災警報器（煙感知式）／給湯器（追焚機能付）／バス・トイレ（セパレート）

物件名 コンフォール C 201号室
アクセス J R常磐線 植田駅 徒歩19分
所在地 福島県いわき市錦町大島27
ランドマーク ●錦中学校／距離720m

間取り 3LDK／洋室6 洋室6.4 洋室5.2 LDK12.1 (帖)
専有面積 / 向き 75.04㎡ / 南
築年月 / 構造 2012年10月下旬 / 軽量鉄骨・2階-2階建
入居 / 契約期間 2026年7月中旬 / 2年
駐車場 駐車場2台無料 / 舗装白線引屋根付

入居諸条件備考

シャーメゾンライフSUPPORT24（月額1,320円税込）にご加入いただけます。／ご入居にかかる諸費用として、退去クリーニング費用（初回契約時）113,080円（税込）が必要です。／火災保険へのご加入が条件となります。＊ご入居中は、借家人賠償責任保険・個人賠償責任保険が付帯された火災保険へのご加入が必要となります。積水ハウス不動産グループでは、万一の事故の際、グループが連携して迅速に対応できる「シャーメゾンライフGUARD」(*)へのご加入を推奨しております。＊保険契約の取扱代理店は、積水ハウスシャーメゾンPM東北(株)および積水ハウスシャーメゾンパートナーズ(株)となります。／積水ハウスシャーメゾンパートナーズの保証人不要プラン『らくらくパートナー』にご加入が必要です。【新規契約時】事務手数料：33,000円(税込)、【毎月】保証料：月額賃料等の2％／諸費用及びその他契約費用は別途打合せ／更新料：新賃料の1ヶ月分

※消費税は10%として計算しています。※掲載されている図面・写真等は、作成方法や撮影方法・時期などにより実際とは異なる場合があります。＊家具や車などは、配置のイメージであり、賃貸物件に付属していません（家具家電付き等の表示があるものを除く）。

No.1991293

ポイントがたまる
住んでいるだけでポイントが貯まり、
住替え時に家賃が最大3ヶ月分無料に!

以和貴総業株式会社
TEL:0246-63-1312
FAX: 0246-63-1310

福島県いわき市植田町中央2丁目5-4
免許番号：福島県知事（15）第80045号
所属団体：（公社）福島県宅地建物取引業協会／東北地区不動産公正取引協
議会

取引形態
仲介