

# Sha Maison

積水ハウス品質のお部屋を シャーメゾン ショップ Shop

J R常磐線

植田駅 徒歩38分

モバイルで見る



**1LDK**  
アパート

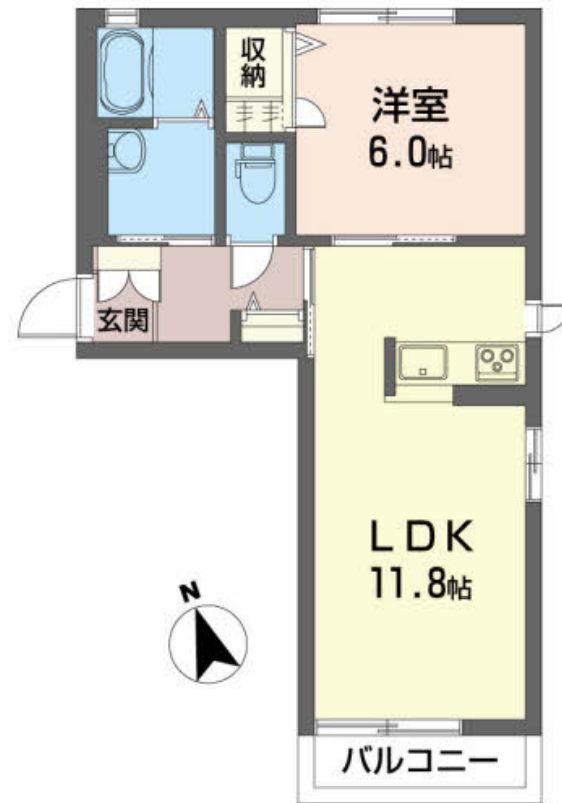
家賃 **49,000 円**

共益費等 5,000 円

敷金 0 ヶ月

礼金 0 ヶ月

駐車場 無料 礼金 0



この物件の  
オススメ  
ポイント

積水ハウス施工の物件にて快適なシャーメゾンライフが待っています  
インターネットが無料で入居後すぐに使えます/防犯カメラが設置されている物件です/窓には侵入抑止効果が期待できる

## この物件についている こだわり設備

- インターネット 無料(WiFi付)
- 防犯カメラ
- 防犯ガラス
- TVモニター付き インターホン
- オール電化
- 無料 駐車場無料
- 浴室乾燥機
- 追い焚き給湯
- エアコン
- IHクッキングヒーター
- コンロ
- 給湯設備

駐車場あり/オール電化/T Vアンテナ/地デジ対応 (アンテナ対応) /インターネット無料 (Wi-Fi対応) /消火器/防犯カメラ/LGBTQフレンドリー/高齢者対応可/玄関 (デジタルロック) /カラーモニター付ドアホン/給湯箇所 (浴室・台所・洗面所) /シャワー/24H換気システム/洗髪洗面化粧台/トイレ (洗浄機能付便座) /エアコン/防犯ガラス (合せガラス) /網戸/下駄箱/火災警報器 (煙感知式) /IHクッキングヒーター/給湯器 (追焚機能付) /浴室乾燥機 (乾燥のみ) /バス・トイレ (セパレート) /ストッカー

積水ハウスの賃貸住宅 シャーメゾン

Sha Maison

物件名 シャーメゾン・シュロス 101号室

間取り 1LDK/LDK11.8 洋室6 (帖)

アクセス J R常磐線 植田駅 徒歩38分

専有面積 / 向き 42.55㎡ / 南西

所在地 福島県いわき市錦町中迎 1 丁目2-3

築年月 / 構造 2011年5月上旬 / 軽量鉄骨・1階-2階建

入居 / 契約期間 2026年7月上旬 / 2年

ランドマーク ●いわき市役所 勿来支所 / 距離480m

駐車場 駐車場2台無料 / 舗装白線引

入居諸条件備考

シャーメゾンライフSUPPORT24 (月額1,320円税込) にご加入いただきます。/ご入居にかかる諸費用として、退去クリーニング費用 (初回契約時) 81,400円 (税込) が必要です。/火災保険へのご加入が条件となります。\*ご入居中は、借家人賠償責任保険・個人賠償責任保険が付帯された火災保険へのご加入が必要となります。積水ハウス不動産グループでは、万一の事故の際、グループが連携して迅速に対応できる「シャーメゾンライフGUARD」(\*) へのご加入を推奨しております。\*保険契約の取扱代理店は、積水ハウスシャーメゾンPM東北 (株) および積水ハウスシャーメゾンパートナーズ (株) となります。/積水ハウスシャーメゾンパートナーズの保証人不要プラン『らくらくパートナー』にご加入が必要です。【新規契約時】事務手数料: 33,000円 (税込)、【毎月】保証料: 月額賃料等の2% / 諸費用及びその他契約費用は別途打合せ / 更新料: 新賃料の1ヶ月分

No.1990809

※消費税は10%として計算しています。※掲載されている図面・写真等は、作成方法や撮影方法・時期などにより実際とは異なる場合があります。※家具や車などは、配置のイメージであり、賃貸物件に付属していません (家具家電付き等の表示があるものを除く)。

**ポイントがたまる**  
住んでいるだけでポイントが貯まり、住替え時に家賃が最大3ヶ月分無料に!

以和貴総業株式会社  
TEL:0246-63-1312  
FAX: 0246-63-1310

福島県いわき市植田町中央2丁目5-4  
免許番号: 福島県知事 (15) 第80045号  
所属団体: (公社) 福島県宅地建物取引業協会 / 東北地区不動産公正取引協議会

取引形態  
仲介