

Sha Maison

積水ハウス品質のお部屋を シャーメゾン ショップ Shop

J R常磐線

泉駅 徒歩64分

モバイルで見る



2LDK アパート

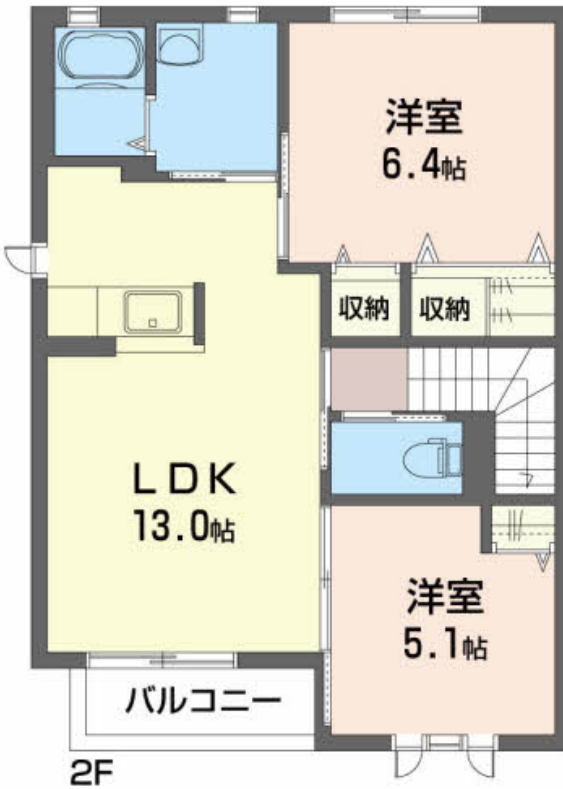
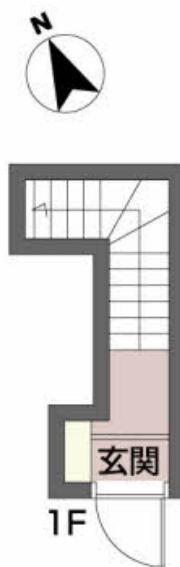
家賃 64,000 円

共益費等 2,000 円

敷金 0 ヶ月

礼金 20,000 円

駐車場 無料



この物件の
オススメ
ポイント

デジタルロックでセキュリティー対応！

この物件についている こだわり設備

- インターネット 無料(WiFi付)
- TVモニター付き インターホン
- 給湯設備
- 追い焚き給湯
- 浴室乾燥機
- 洗髪洗面台
- 温水洗浄便座
- 無料 駐車場無料

駐車場あり/地デジ対応/BS/LGBTQフレンドリー/高齢者対応可/インターネット無料 (Wi-Fi対応)/火災警報器(煙感知式)/洗髪洗面化粧台/給湯器(追焚機能付)/浴室乾燥機/モニター付ドアホン/複層ガラス/システムキッチン/トイレ(洗浄機能付便座)/玄関鍵(デジタルロック)/バス・トイレ(セパレート)

積水ハウスの賃貸住宅 シャーメゾン

Sha Maison

物件名 アクア・ドルフィン 201号室
アクセス J R常磐線 泉駅 徒歩64分
所在地 福島県いわき市小名浜字下明神町 1 8 - 2
ランドマーク ●セブンイレブン中島店/距離200m

間取り 2LDK/洋室6.4 洋室5.1 LDK13 (帖)
専有面積 / 向き 61.6㎡/南
築年月 / 構造 2007年10月上旬/軽量鉄骨・2階-2階建
入居 / 契約期間 2024年5月中旬/2年
駐車場 駐車場2台無料/舗装白線引

入居諸条件備考

諸費用及び、契約に要する費用は別途打合せ/契約更新時、更新料20,000円を頂戴します。/シャーメゾンライフSUPPORT24 (月額880円税込) にご加入いただきます。/上記入居諸条件以外に、退去クリーニング費用 (初回契約時) 68,200円 (税込) が必要です。/火災保険へのご加入が条件となります。*ご入居中は、借家人賠償責任保険・個人賠償責任保険が付帯された火災保険へのご加入が必要となります。積水ハウス不動産グループでは、万一の事故の際、グループが連携して迅速に対応できる「シャーメゾンライフGUARD」(*) へのご加入を推奨しております。*保険契約の取扱代理店は、積水ハウス不動産東北 (株) および積水ハウス不動産パートナーズ (株) となります。/積水ハウス不動産パートナーズの保証人不要プラン『らくらくパートナー』にご加入が必要です。[新規契約時] 事務手数料: 33,000円 (税込)、[毎月] 保証料: 月額賃料等の2%/諸費用及び、契約に要する費用は別途打合せ/更新料: 20,000円

*消費税は10%として計算しています。*掲載されている図面・写真等は、作成方法や撮影方法・時期などにより実際とは異なる場合があります。*家具や車などは、配置のイメージであり、賃貸物件に付属していません (家具家電付き等の表示があるものを除く)。

ポイントがたまる
住んでいるだけでポイントが貯まり、
住替え時に家賃が最大3ヶ月分無料に!

藤和地建

TEL:0246-52-0606
FAX: 0246-52-0601

福島県いわき市小名浜中町境 8 - 1 6
免許番号: 福島県知事 (7) 第 1 8 2 2 号
所属団体: (公社) 福島県宅地建物取引業協会/東北地区不動産公正取引協議会

取引形態
仲介