

# Sha Maison

積水ハウス品質のお部屋を シャーメゾン ショップ Shop

J R常磐線

泉駅 徒歩88分

モバイルで見る



**1LDK**  
アパート

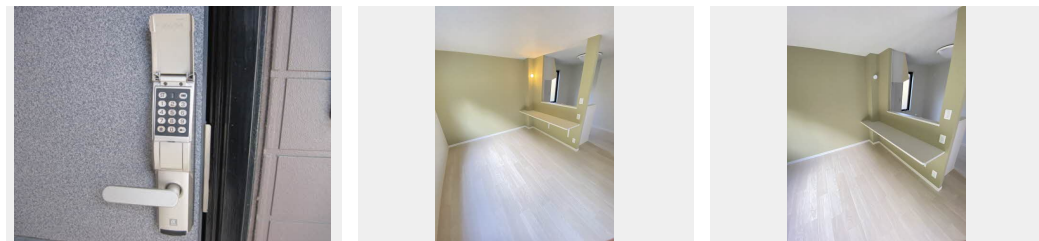
家賃 **65,000 円**

共益費等 2,000 円

敷金 0 ヶ月

礼金 0 ヶ月

礼金 0



積水ハウスの賃貸住宅 シャーメゾン

Sha Maison

この物件の  
オススメ  
ポイント

安心の24時間緊急時対応受付！！

この物件についている **こだわり設備**



駐車場あり / B S / 地デジ対応 / 光ケーブル対応 / L G B T Qフレンドリー / 火災警報器 / 室内物干し / 給湯器 (ガス) / シャワー / 給湯器 (追焚機能付) / バス・トイレ (セパレート) / 洗面化粧台 / エアコン / 玄関鍵 (デジタルロック) / トイレ (洗浄機能付便座)

物件名 ロイヤルレジデンスA 101号室

アクセス J R常磐線 泉駅 徒歩88分

所在地 福島県いわき市小名浜岡小名字広畑43-1

ランドマーク ●新常磐交通バス 東警察署前 / 距離240m

間取り 1LDK / LDK 17.9 洋室 5.9 (帖)

専有面積 / 向き 50.8㎡ / 南

築年月 / 構造 1998年2月上旬 / 軽量鉄骨・1階-2階建

入居 / 契約期間 即時 / 2年

駐車場 駐車場無料 / 舗装白線引

入居諸条件備考

諸費用及び、契約に要する費用は別途打合せ / 契約更新時、更新料20,000円を頂戴します。 / シャーメゾンライフSUPPORT24 (月額880円税込) にご加入いただきます。 / 上記入居諸条件以外に、退去クリーニング費用 (初回契約時) 68,200円 (税込) が必要です。 / 火災保険へのご加入が条件となります。 ※ご入居中は、借家人賠償責任保険・個人賠償責任保険が付帯された火災保険へのご加入が必要となります。積水ハウス不動産グループでは、万一の事故の際、グループが連携して迅速に対応できる「シャーメゾンライフGUARD」(\*) へのご加入を推奨しております。 \*保険契約の取扱代理店は、積水ハウス不動産東北 (株) および積水ハウス不動産パートナーズ (株) となります。 / 積水ハウス不動産パートナーズの保証人不要プラン『らくらくパートナー』にご加入が必要です。 [新規契約時] 事務手数料: 33,000円 (税込)、 [毎月] 保証料: 月額賃料等の2% / 諸費用及び、契約に要する費用は別途打合せ / 更新料: 20,000円

※消費税は10%として計算しています。 ※掲載されている図面・写真等は、作成方法や撮影方法・時期などにより実際とは異なる場合があります。 ※家具や車などは、配置のイメージであり、賃貸物件に付属していません (家具家電付き等の表示があるものを除く)。

**ポイントがたまる**  
住んでいるだけでポイントが貯まり、  
住替え時に家賃が最大3ヶ月分無料に!

藤和地建

TEL:0246-52-0606

FAX: 0246-52-0601

福島県いわき市小名浜中町境8-16

免許番号: 福島県知事 (7) 第1822号

所属団体: (公社) 福島県宅地建物取引業協会 / 東北地区不動産公正取引協

議会

取引形態  
仲介