

Sha Maison

積水ハウス品質のお部屋を シャーメゾン ショップ Shop

J R常磐線

湯本駅 徒歩63分

モバイルで見る



1LDK
アパート

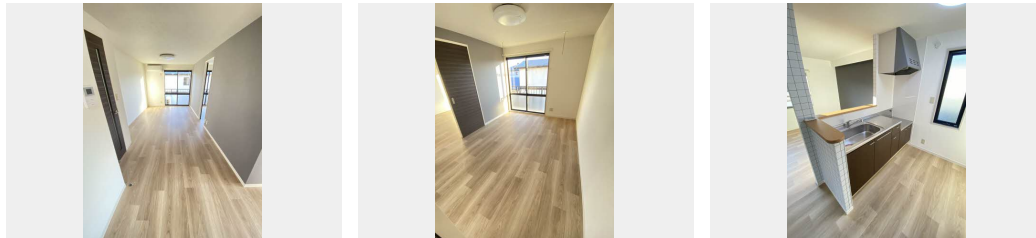
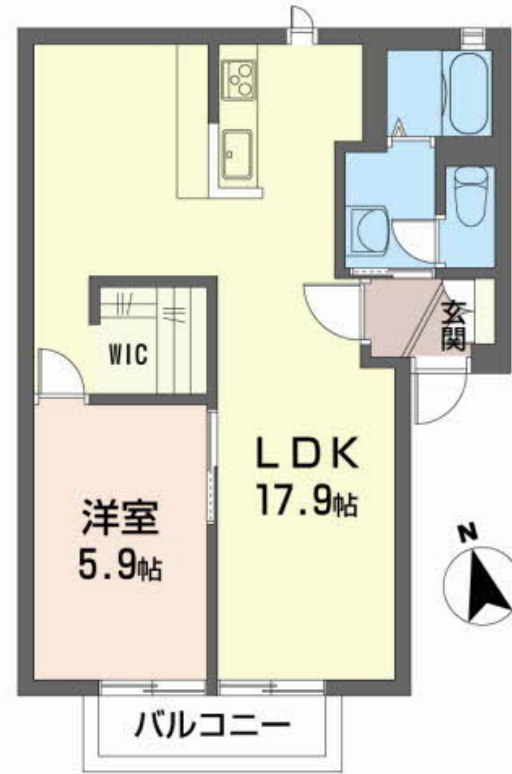
家賃 **59,000 円**

共益費等 2,000 円

敷金 0 ヶ月

礼金 0 ヶ月

駐車場 無料 礼金 0



積水ハウスの賃貸住宅 シャーメゾン

Sha Maison

この物件の
オススメ
ポイント

積水ハウスの賃貸住宅 『シャーメゾン』/コンビニ・スーパー近く買い物便利! /冷めてしまったお風呂もすぐにあったかく! 浴室追焚き機能付き/あると便利です! 洗浄機能付き便座/安心の24...

この物件についている こだわり設備

- インターネット 無料(WiFi付)
- 対面キッチン
- 給湯設備
- 追い焚き給湯
- 室内物干
- 温水洗浄便座
- エアコン
- 大型収納
- P 無料 駐車場無料

駐車場あり/地デジ対応/BS/LGBTQフレンドリー/高齢者対応可/インターネット無料(Wi-Fi対応)/火災警報器/トイレ(洗浄機能付便座)/室内物干し/ストッカー/エアコン/シャワー/給湯器(追焚機能付)/洗面化粧台/玄関鍵(デジタルロック)/バス・トイレ(セパレート)/バルコニー/対面キッチン

物件名 AXIS SUNLIGHT 玉川 201号室

間取り 1LDK/LDK17.9 洋室5.9 (帖)

アクセス J R常磐線 湯本駅 徒歩63分

専有面積 / 向き 50.7㎡/南

所在地 福島県いわき市小名浜玉川町東34-20

築年月 / 構造 1997年3月上旬/軽量鉄骨・2階-2階建

入居 / 契約期間 即時/2年

ランドマーク ●新常磐交通バス 玉川中央/距離160m

駐車場 駐車場無料/舗装白線引

入居諸条件備考

諸費用及び、契約に要する費用は別途打合せ/契約更新時、更新料20,000円を頂戴します。/シャーメゾンライフSUPPORT24(月額880円税込)にご加入いただきます。/上記入居諸条件以外に、退去クリーニング費用(初回契約時)55,000円(税込)が必要です。/火災保険へのご加入が条件となります。*ご入居中は、借家人賠償責任保険・個人賠償責任保険が付帯された火災保険へのご加入が必要となります。積水ハウス不動産グループでは、万一の事故の際、グループが連携して迅速に対応できる「シャーメゾンライフGUARD」(*)へのご加入を推奨しております。*保険契約の取扱代理店は、積水ハウス不動産東北(株)および積水ハウス不動産パートナーズ(株)となります。/積水ハウス不動産パートナーズの保証人不要プラン『らくらくパートナー』にご加入が必要です。[新規契約時]事務手数料:33,000円(税込)、[毎月]保証料:月額賃料等の2%/諸費用及び、契約に要する費用は別途打合せ/更新料:20,000円

※消費税は10%として計算しています。※掲載されている図面・写真等は、作成方法や撮影方法・時期などにより実際とは異なる場合があります。※家具や車などは、配置のイメージであり、賃貸物件に付属していません(家具家電付き等の表示があるものを除く)。

ポイントがたまる
住んでいるだけでポイントが貯まり、
住替え時に家賃が最大3ヶ月分無料に!

藤和地建

TEL:0246-52-0606

FAX: 0246-52-0601

福島県いわき市小名浜中町境8-16

免許番号: 福島県知事(7)第1822号

所属団体: (公社)福島県宅地建物取引業協会/東北地区不動産公正取引協

議会

取引形態
仲介