

# Sha Maison

積水ハウス品質のお部屋を シャーメゾン ショップ Shop

J R常磐線

泉駅 徒歩60分

モバイルで見る



## 1LDK アパート

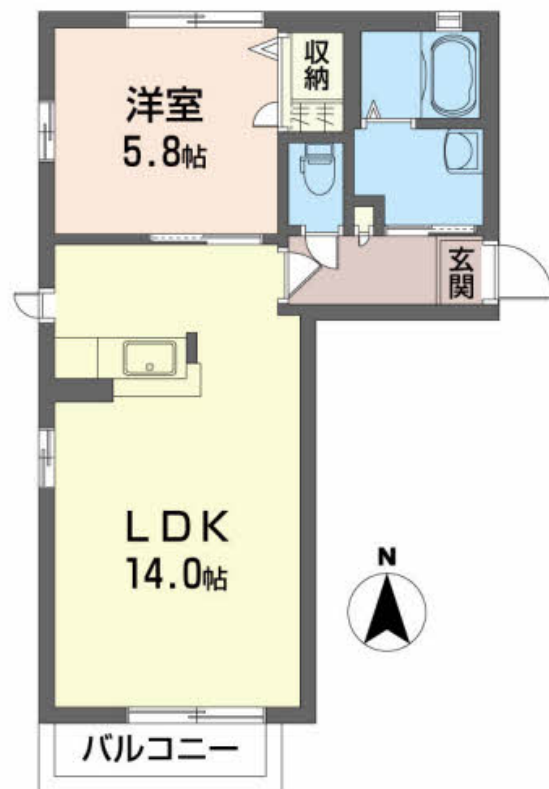
### 家賃 56,000 円

共益費等 2,000 円

敷金 0 ヶ月

礼金 20,000 円

駐車場 無料



積水ハウスの賃貸住宅 シャーメゾン

## Sha Maison

この物件の  
オススメ  
ポイント

デジタルロックでセキュリティー対応！

### この物件についている こだわり設備

インターネット  
無料(WiFi付)

TVモニター付き  
インターホン

防犯ガラス

対面  
キッチン

給湯設備

追い焚き給湯

洗髪洗面台

温水洗浄便座

エアコン

大型収納

P  
無料 駐車場無料

駐車場あり / BS / L G B T Qフレンドリー / 高齢者対応可 / インターネット無料 (Wi-Fi対応) / 火災警報器 (煙感知式) / 玄関鍵 (デジタルロック) / 複層ガラス / モニタ付ドアホン / ストッカー / 対面キッチン / トイレ (洗浄機能付便座) / 洗髪洗面化粧台 / エアコン / 給湯器 (追焚機能付) / 防犯ガラス (合せガラス) / バス・トイレ (セパレート)

物件名 フィールドトップE 203号室

アクセス J R常磐線 泉駅 徒歩60分

所在地 福島県いわき市小名浜住吉字冠木30-1

ランドマーク ●ファミリーマート / 距離100m

間取り 1LDK / 洋室5.8 L D K 14 (帖)

専有面積 / 向き 43.2㎡ / 南

築年月 / 構造 2007年3月上旬 / 軽量鉄骨・2階-2階建

入居 / 契約期間 2024年6月上旬 / 2年

駐車場 駐車場2台無料 / 舗装白線引

入居諸条件備考

諸費用及び、契約に要する費用は別途打合せ / 契約更新時、更新料20,000円を頂戴します。 / シャーメゾンライフサポート24 (月額880円税込) にご加入いただきます。 / 上記入居諸条件以外に、町内会費 1年毎1,000円、退去クリーニング費用 (初回契約時) 55,000円 (税込) が必要です。 / 火災保険へのご加入が条件となります。 \*ご入居中は、借家人賠償責任保険・個人賠償責任保険が付帯された火災保険へのご加入が必要となります。積水ハウス不動産グループでは、万一の事故の際、グループが連携して迅速に対応できる「シャーメゾンライフガード」(\*) へのご加入を推奨しております。 \*保険契約の取扱代理店は、積水ハウス不動産東北(株) および積水ハウス不動産パートナーズ(株) となります。 / 積水ハウス不動産パートナーズの保証人不要プラン『らくらくパートナー』 に加入が必要です。 [新規契約時] 事務手数料: 33,000円 (税込)、 [毎月] 保証料: 月額賃料等の2% / 諸費用及び、契約に要する費用は別途打合せ / 更新料: 20,000円

\*消費税は10%として計算しています。\*掲載されている図面・写真等は、作成方法や撮影方法・時期などにより実際とは異なる場合があります。\*家具や車などは、配置のイメージであり、賃貸物件に付属していません (家具家電付き等の表示があるものを除く)。

ポイントがたまる  
住んでいるだけでポイントが貯まり、  
住替え時に家賃が最大3ヶ月分無料に!

### 藤和地建

TEL:0246-52-0606

FAX: 0246-52-0601

福島県いわき市小名浜中町境8-16

免許番号: 福島県知事(7)第1822号

所属団体: (公社)福島県宅地建物取引業協会 / 東北地区不動産公正取引協

議会

取引形態  
仲介