

Sha Maison

積水ハウス品質のお部屋を シャーメゾン ショップ Shop

J R東北本線

郡山駅 バス15分 徒歩3分

モバイルで見る



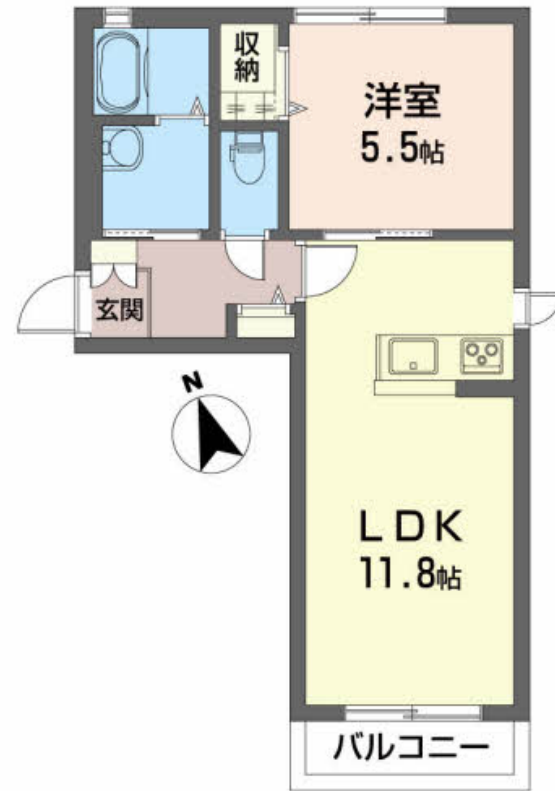
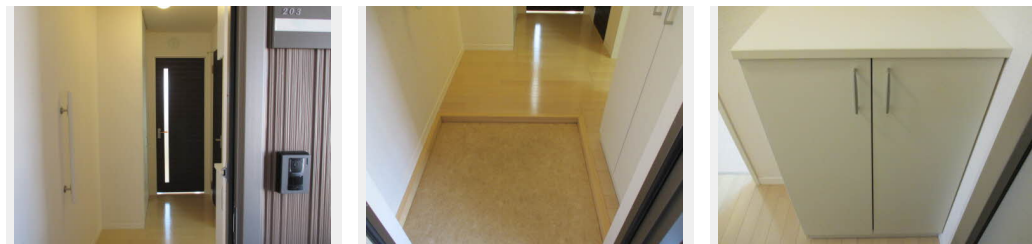
1LDK
アパート

家賃 **75,000 円**

共益費等 5,000 円

敷金 0 ヶ月

礼金 1 ヶ月



積水ハウスの賃貸住宅 シャーメゾン

Sha Maison

この物件の
オススメ
ポイント

高い耐震性を備えた鉄骨構造の安心と安定した品質管理の工場生産体制の信頼の積水ハウス施工積水ハウスのシャーメゾン / 防犯カメラ設置済。

この物件についている **こだわり設備**

- 高遮音床システム
- インターネット無料(WiFi付)
- TVモニター付きインターホン
- コンロ
- IHクッキングヒーター
- オール電化
- 洗髪洗面台
- 温水洗浄便座
- エアコン
- 大型収納

駐車場あり / オール電化 / 高遮音床システム「SHAIDD55」 / 消火器 / LGBTQフレンドリー / インターネット無料 (Wi-Fi対応) / 高齢者対応可 / IHクッキングヒーター / エアコン / 玄関鍵 (デジタルロック) / カラーモニター付ドアホン / 給湯箇所 (浴室・台所・洗面所) / 24H換気システム / 洗髪洗面化粧台 / トイレ (洗浄機能付便座) / 網戸 / ストッカー / 下駄箱 / 火災警報器 (煙感知式) / バス・トイレ (セパレート)

物件名	つくしB B101号室	間取り	1LDK / LDK 11.8 洋室 5.5 (帖)
アクセス	J R東北本線 郡山駅 バス15分、乙高 バス停 徒歩3分 J R磐越西線 郡山富田駅 徒歩27分	専有面積 / 向き	42.69㎡ / 南
所在地	福島県郡山市富久山町久保田字石堂21-1	築年月 / 構造	2013年3月下旬 / 軽量鉄骨・1階-2階建
ランドマーク	● ツルハドラッグ郡山久保田店 / 距離160m	入居 / 契約期間	即時 / 2年
		駐車場	駐車場無料 / 舗装白線引

入居諸条件備考

諸費用及び、契約に要する費用は別途打合せ / 契約更新時、更新料20,000円を頂戴します。 / シャーメゾンライフサポート24 (月額880円税込) にご加入いただきます。 / 火災保険へのご加入が条件となります。 *ご入居中は、借家人賠償責任保険・個人賠償責任保険が付帯された火災保険へのご加入が必要となります。積水ハウス不動産グループでは、万一の事故の際、グループが連携して迅速に対応できる「シャーメゾンライフGUARD」(*)へのご加入を推奨しております。 *保険契約の取扱代理店は、積水ハウス不動産東北(株)および積水ハウス不動産パートナーズ(株)となります。 / 積水ハウス不動産パートナーズの保証人不要プラン『らくらくパートナー』に加入が必要です。 [新規契約時] 事務手数料: 33,000円(税込)、[毎月] 保証料: 月額賃料等の2% / 諸費用及び、契約に要する費用は別途打合せ / 更新料: 20,000円

※消費税は10%として計算しています。※掲載されている図面・写真等は、作成方法や撮影方法・時期などにより実際とは異なる場合があります。※家具や車などは、配置のイメージであり、賃貸物件に付属しておりません(家具家電付き等の表示があるものを除く)。

ポイントがたまる
住んでいるだけでポイントが貯まり、
住替え時に家賃が最大3ヶ月分無料に!

有限会社阿部信用宅建
TEL:024-921-0400
FAX: 024-938-7071

福島県郡山市虎丸町1-25
免許番号: 福島県知事(9)第20422号
所属団体: (公社)福島県宅地建物取引業協会 / 東北地区不動産公正取引協議会 / (公社)全国宅地建物取引業保証協会

取引形態
仲介