

# Sha Maison

積水ハウス品質のお部屋を シャーメゾン ショップ Shop

J R 東北本線

郡山駅 バス2分 徒歩3分

モバイルで見る



1LDK  
マンション

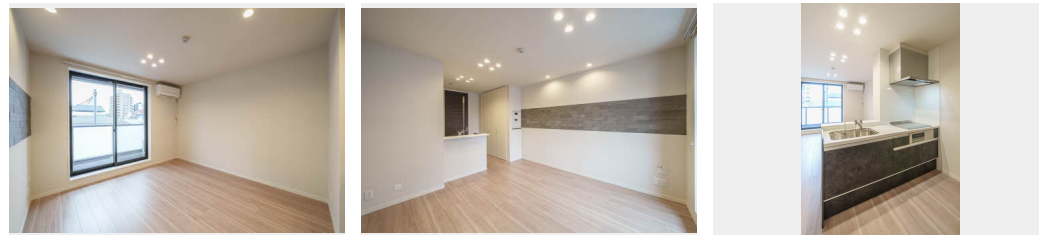
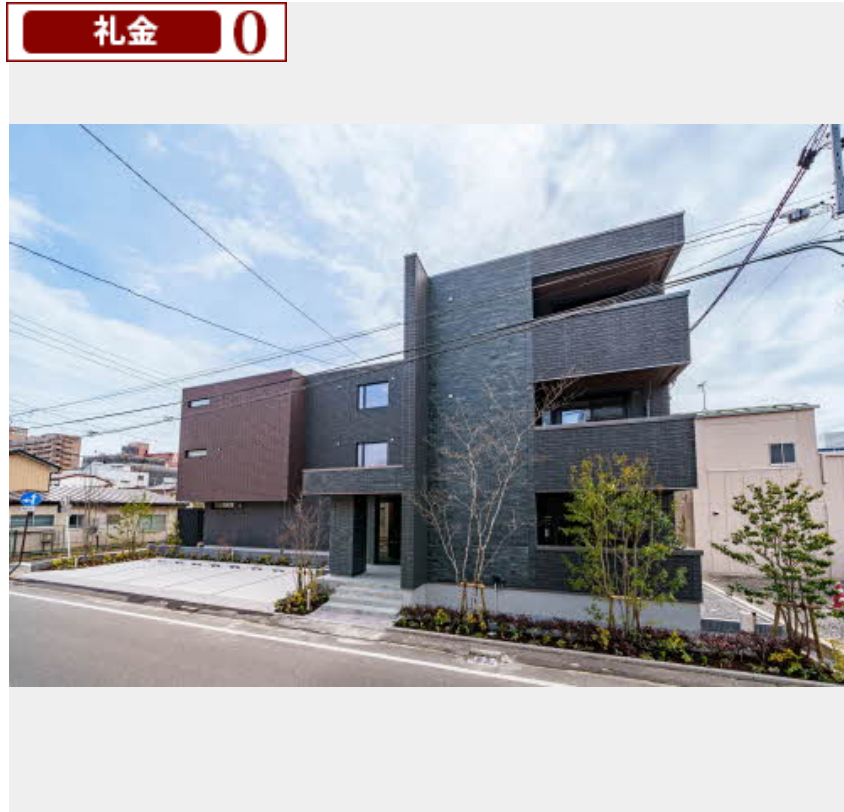
家賃 **100,000 円**

共益費等 8,000 円

敷金 0 ヶ月

礼金 0 ヶ月

礼金 0



積水ハウスの賃貸住宅 シャーメゾン

Sha Maison

この物件の  
オススメ  
ポイント

高い耐震性を備えた鉄骨構造の安心と安定した品質管理の工場生産体制の信頼の積水ハウス施工/東北新幹線「郡山」駅まで徒歩15分です/スマホ時代に嬉しいWi-Fi付き/エレベーター搭載物...

## この物件についている こだわり設備

- 屋内共用廊下タイプ
- 高遮音床システム
- 宅配BOX
- 住宅性能評価
- インターネット無料(WiFi付)
- TVモニター付きインターホン
- オートロック
- 防犯カメラ
- 防犯ガラス
- エレベーター
- 対面キッチン
- 対面キッチン
- コンロ

高齢者対応可/UHF/共聴アンテナ/光ケーブル対応/インターネット無料(Wi-Fi対応)/エレベーター/オートロック/自動ドア/共用玄関ドア/宅配BOX/階段灯/屋外共用水栓/ゴミ集積場(敷地内)/駐輪場(屋根無し)/高遮音床システム「SHAI DD55」/防犯カメラ/消火器/植栽/街路灯/ホテルライク/LGBTQフレンドリー/カラーモニター付ドアホン/玄関鍵(①キー②ロック)/チェンジキー/対面キッチン/IHクッキングヒーター/給湯器(追焚機能付)/エコジョーズ/給湯箇所(浴室・台所・洗面所)/バス・トイレ(セパレート)/シャワー/24H換気シ

物件名	プレミアム虎丸 205号室	間取り	1LDK/洋室5.3 LDK11.7 (帖)
アクセス	J R 東北本線 郡山駅 バス2分、虎丸 バス停 徒歩3分 J R 東北新幹線 郡山駅 徒歩15分	専有面積 / 向き	42.06㎡ / 南
所在地	福島県郡山市虎丸町 18-10	築年月 / 構造	2024年3月下旬 / 重量鉄骨・2階-3階建
ランドマーク	-	入居 / 契約期間	即時 / 2年
		駐車場	駐車場空無し

入居諸条件備考

諸費用及び、契約に要する費用は別途打合せ/契約更新時、更新料20,000円を頂戴します。/シャーメゾンライフSUPPORT24(月額880円税込)にご加入いただきます。/上記入居諸条件以外に、退去クリーニング費用(初回契約時)68,200円(税込)が必要です。/火災保険へのご加入が条件となります。\*ご入居中は、借家人賠償責任保険・個人賠償責任保険が付帯された火災保険へのご加入が必要となります。積水ハウス不動産グループでは、万一の事故の際、グループが連携して迅速に対応できる「シャーメゾンライフGUARD」(\*)へのご加入を推奨しております。\*保険契約の取扱代理店は、積水ハウス不動産東北(株)および積水ハウス不動産パートナーズ(株)となります。/積水ハウス不動産パートナーズの保証人不要プラン『らくらくパートナー』にご加入が必要です。[新規契約時]事務手数料:33,000円(税込)、[毎月]保証料:月額賃料等の2%/諸費用及び、契約に要する費用は別途打合せ/更新料:20,000円

※消費税は10%として計算しています。※掲載されている図面・写真等は、作成方法や撮影方法・時期などにより実際とは異なる場合があります。※家具や車などは、配置のイメージであり、賃貸物件に付属していません(家具家電付き等の表示があるものを除く)。

ポイントがたまる  
住んでいるだけでポイントが貯まり、  
住替え時に家賃が最大3ヶ月分無料に!

有限会社ルームズ  
TEL:024-925-2808  
FAX: 024-925-2768

福島県郡山市清水台1丁目8-5ルームズ清水台ビル1階  
免許番号: 福島県知事(4)第2641号  
所属団体: (公社)福島県宅地建物取引業協会/東北地区不動産公正取引協議会

取引形態  
仲介