

Sha Maison

積水ハウス品質のお部屋を シャーメゾン ショップ Shop

J R 東北新幹線

郡山駅 バス4分 徒歩3分

📱 モバイルで見る



2LDK
アパート

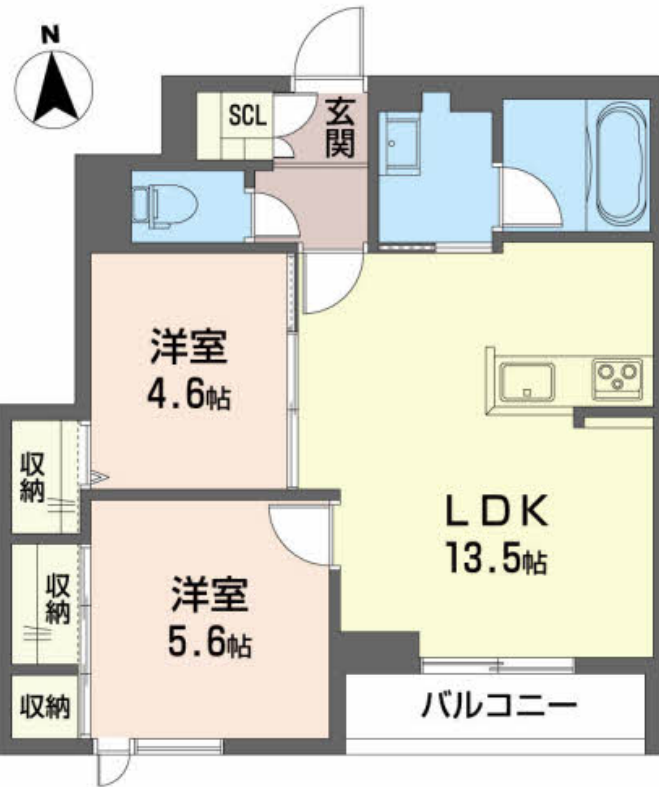
家賃 **135,000 円**

共益費等 6,000 円

敷金 0 ヶ月

礼金 0 ヶ月

礼金 0



積水ハウスの賃貸住宅 シャーメゾン

Sha Maison

この物件の
オススメ
ポイント

東北新幹線「郡山」駅から徒歩18分／郡山市堤下エリアでゆとりの暮らし／買い物便利（ヨークベニマル堤下店まで190m）／郡山市立橋小学校まで220m／重量鉄骨造3階建ての質感を味わっ・・・

この物件についている **こだわり設備**

- 屋内共用廊下タイプ
- 高遮音床システム
- BELS
- ZEH
- 宅配BOX
- 太陽光発電
- しゃ熱断熱複層ガラス
- 住宅性能評価
- インターネット無料(WiFi付)
- TVモニター付きインターホン
- オートロック
- 防犯カメラ

駐車場あり／UHF／インターネット無料（Wi-Fi対応）／エレベーター／オートロック／共用玄関ドア／宅配BOX／階段灯／人感センサー付廊下灯／散水栓／屋外共用水栓／ゴミ集積場（敷地内）／EV充電用スタンド／高遮音床システム「SHAI DD55」／防犯カメラ／消火器／植栽／ホテルライク／LGBTQフレンドリー／高齢者対応可／カラーモニター付ドアホン／玄関鍵（①キー②ロック）／玄関鍵（カードキー）／システムキッチン／対面キッチン／IHクッキングヒーター／給湯器（追焚機能付）／エコジョーズ／給湯箇所（浴室・台所・洗面所）／バス・トイレ（セパレート）／

物件名	パークシトラス堤下町 201号室	間取り	2LDK／洋室5.6 洋室4.6 LDK13.5 (帖)
アクセス	J R 東北新幹線 郡山駅 バス4分、堤下町 バス停 徒歩3分 J R 東北新幹線 郡山駅 徒歩18分	専有面積 / 向き	55.86㎡ / 南
所在地	福島県郡山市堤下町 7-15	築年月 / 構造	2023年3月下旬 / 重量鉄骨・2階-3階建
ランドマーク	-	入居 / 契約期間	即時 / 2年
		駐車場	駐車場空あり / 舗装白線引 / 月8800円

入居諸条件備考

諸費用及び、契約に要する費用は別途打合せ／契約更新時、更新料20,000円を頂戴します。／シャーメゾンライフSUPPORT24（月額880円税込）にご加入いただきます。／上記入居諸条件以外に、退去クリーニング費用（初回契約時）81,400円（税込）が必要です。／火災保険へのご加入が条件となります。＊ご入居中は、借家人賠償責任保険・個人賠償責任保険が付帯された火災保険へのご加入が必要となります。積水ハウス不動産グループでは、万一の事故の際、グループが連携して迅速に対応できる「シャーメゾンライフGUARD」(*)へのご加入を推奨しております。＊保険契約の取扱代理店は、積水ハウス不動産東北（株）および積水ハウス不動産パートナーズ（株）となります。／積水ハウス不動産パートナーズの保証人不要プラン『らくらくパートナー』にご加入が必要です。【新規契約時】事務手数料：33,000円（税込）、【毎月】保証料：月額賃料等の2％／諸費用及び、契約に要する費用は別途打合せ／更新料：20,000円

※消費税は10%として計算しています。※掲載されている図面・写真等は、作成方法や撮影方法・時期などにより実際とは異なる場合があります。＊家具や車などは、配置のイメージであり、賃貸物件に付属していません（家具家電付き等の表示があるものを除く）。

ポイントがたまる
住んでいるだけでポイントが貯まり、住替え時に家賃が最大3ヶ月分無料に!

ミニミニFC郡山桑野店

TEL:024-935-5415
FAX: 024-973-6009

福島県郡山市桑野2丁目34-1 ロイヤル桑野101号
免許番号：福島県知事（5）第2383号
所属団体：（公社）福島県宅地建物取引業協会／東北地区不動産公正取引協議会／（一社）賃貸不動産管理業協会

取引形態
仲介