

Sha Maison

積水ハウス品質のお部屋を シャーメゾン ショップ Shop

J R 東北新幹線

郡山駅 徒歩24分

モバイルで見る



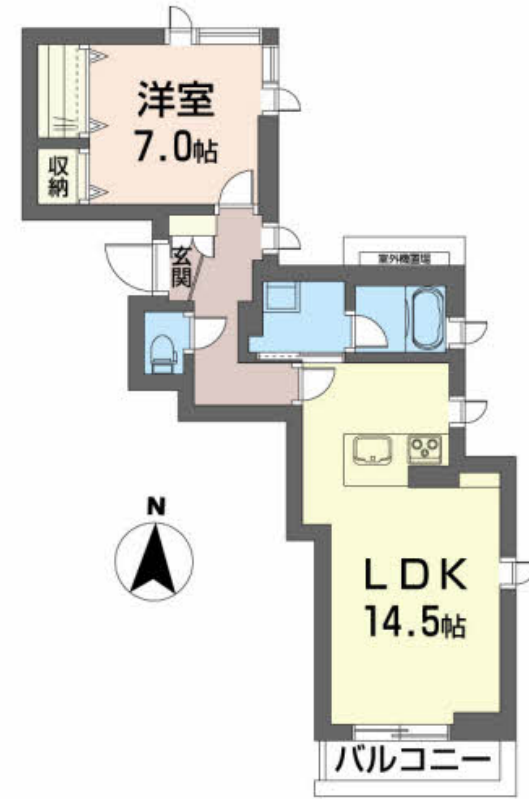
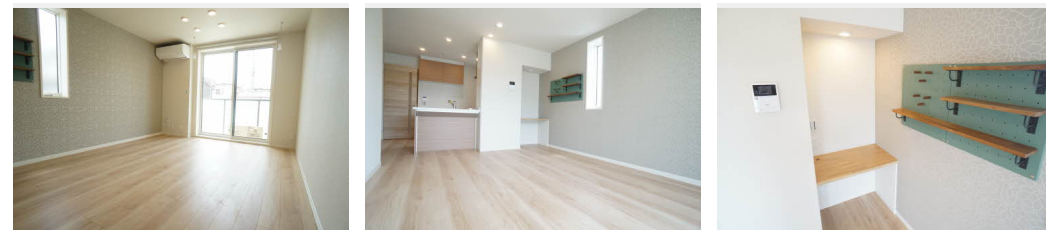
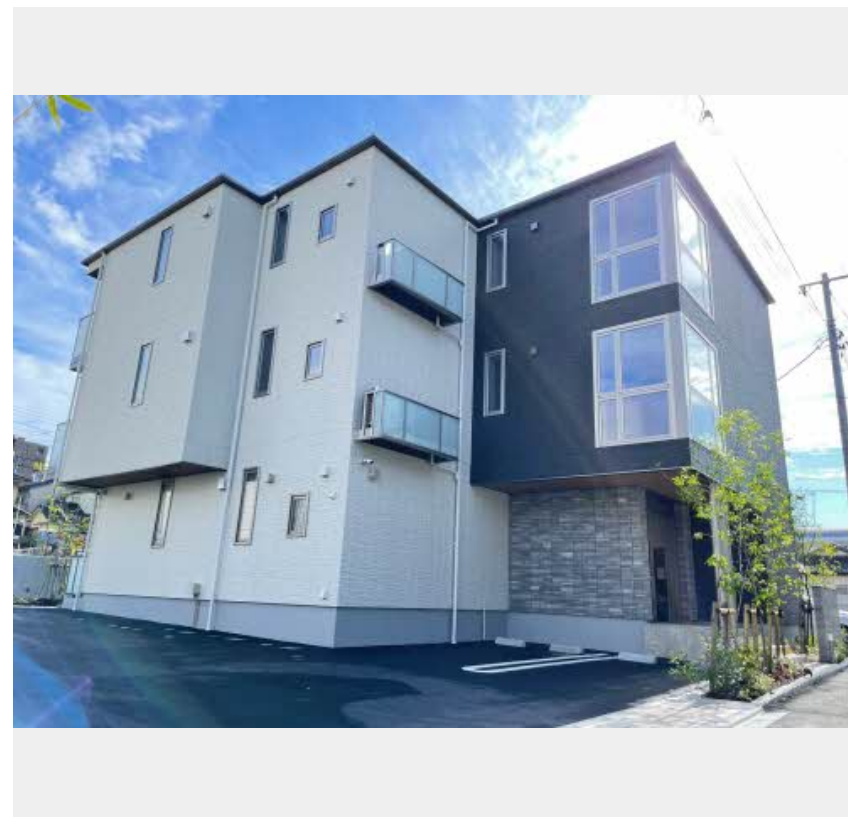
1LDK
アパート

家賃 **125,000 円**

共益費等 8,000 円

敷金 0 ヶ月

礼金 1 ヶ月



積水ハウスの賃貸住宅 シャーメゾン

Sha Maison

この物件の
オススメ
ポイント

スーパー（ザ・モール郡山店）まで徒歩2分（140m）／郡山長者郵便局まで徒歩6分（460m）、コンビニ（ミニストップ郡山麓山店）まで徒歩3分（220m）／高い耐震性を備えた鉄骨構造・・・

この物件についている こだわり設備

- 屋内共用廊下タイプ
- インターネット無料(WiFi付)
- 防犯ガラス
- シャーメゾンガーデンズ
- TVモニター付きインターホン
- エレベーター
- 高遮音床システム
- オートロック
- 対面キッチン
- 宅配BOX
- 防犯カメラ
- コンロ

駐車場あり／光ケーブル対応／インターネット無料（Wi-Fi対応）／オートロック・自動ドア／共用玄関ドア／宅配BOX／防犯カメラ／ゴミ集積場（敷地内）／エレベーター／TVアンテナ／UHF／地デジ対応（アンテナ対応）／階段灯／人感センサー付廊下灯／屋外共用水栓／駐輪場（屋根付き）／高遮音床システム「SHAI DD55」／消火器／植栽／シャーメゾンガーデンズ／ホテルライク／LGBTQフレンドリー／高齢者対応可／カラーモニター付ドアホン／玄関鍵（カードキー）／給湯器（追焚機能付）／エコジョーズ／給湯箇所（浴室・台所・洗面所）／バス・トイレ（セパレ

物件名 シャーメゾン麓山 201号室
アクセス J R 東北新幹線 郡山駅 徒歩24分
バス、麓山二丁目 バス停 徒歩4分
所在地 福島県郡山市麓山 2 丁目 1 4 - 1 5
ランドマーク ●ザ・モール郡山店／距離140m

間取り 1LDK／洋室7 LDK14.5 (帖)
専有面積 / 向き 54.53㎡ / 南
築年月 / 構造 2022年5月下旬 / 重量鉄骨・2階-3階建
入居 / 契約期間 即時 / 2年
駐車場 駐車場空有り / 舗装白線引 / 月7700円

入居諸条件備考

諸費用及び、契約に要する費用は別途打合せ／契約更新時、更新料20,000円を頂戴します。／シャーメゾンライフSUPPORT24（月額880円税込）にご加入いただきます。／上記入居諸条件以外に、町内会費 1年毎 3,600円、退去クリーニング費用（初回契約時）68,200円（税込）が必要です。／火災保険へのご加入が条件となります。＊ご入居中は、借家人賠償責任保険・個人賠償責任保険が付帯された火災保険へのご加入が必要となります。積水ハウス不動産グループでは、万一の事故の際、グループが連携して迅速に対応できる「シャーメゾンライフGUARD」(*)へのご加入を推奨しております。＊保険契約の取扱代理店は、積水ハウス不動産東北(株)および積水ハウス不動産パートナーズ(株)となります。／積水ハウス不動産パートナーズの保証人不要プラン『らくらくパートナー』にご加入が必要です。[新規契約時]事務手数料: 33,000円(税込)、[毎月]保証料: 月額賃料等の2% / 諸費用及び、契約に要する費用は別途打合せ / 更新料: 20,000円

※消費税は10%として計算しています。※掲載されている図面・写真等は、作成方法や撮影方法・時期などにより実際とは異なる場合があります。＊家具や車などは、配置のイメージであり、賃貸物件に付属していません（家具家電付き等の表示があるものを除く）。

ポイントがたまる
住んでいるだけでポイントが貯まり、
住替え時に家賃が最大3ヶ月分無料に!

有限会社ヤマト・エージェント

TEL:024-983-8838
FAX: 024-983-8837

福島県郡山市大槻町字三ツ坦 8 - 4
免許番号: 福島県知事 (5) 第 2 3 7 1 号
所属団体: (公社) 福島県宅地建物取引業協会 / 東北地区不動産公正取引協議会

取引形態
仲介