

Sha Maison

積水ハウス品質のお部屋を シャーメゾン ショップ Shop

J R 東北新幹線

郡山駅 徒歩13分

1LDK
アパート

家賃 **82,000 円**

共益費等 4,000 円

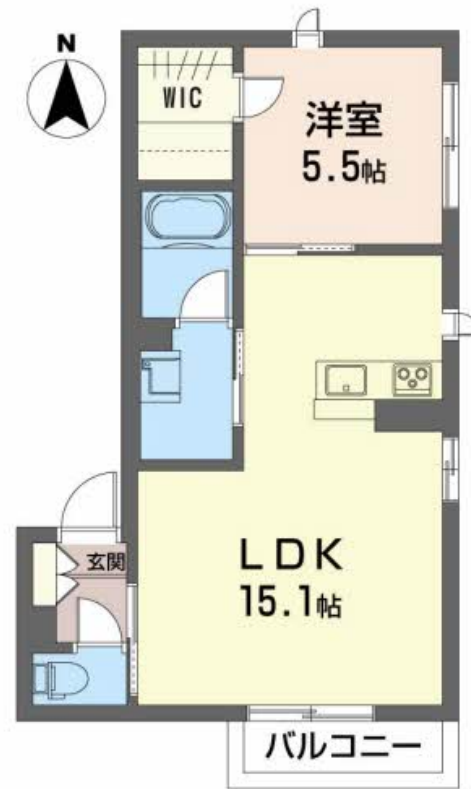
敷金 0 ヶ月

礼金 0 ヶ月

モバイルで見る



礼金 0



積水ハウスの賃貸住宅 シャーメゾン

Sha Maison

この物件の
オススメ
ポイント

高い耐震性を備えた鉄骨構造の安心と安定した品質管理の工場生産体制の信頼の積水ハウス施工/郡山駅徒歩15分圏内の赤木エリアの物件/インターネットが入居時から利用できます。

この物件についている こだわり設備

- 高遮音床システム
- オートロック
- エコジョーズ
- 宅配BOX
- コンロ
- 追い焚き給湯
- インターネット無料(WiFi付)
- IHクッキングヒーター
- 浴室乾燥機
- TVモニター付きインターホン
- 給湯設備
- 洗髪洗面台

駐車場あり/インターネット無料(Wi-Fi対応)/オートロック/宅配BOX/高遮音床システム「SHAI DD55」/VHF・UHF・BS/地デジ対応/防音(2F床ALC板)/消火器/LGBTQフレンドリー/高齢者対応可/玄関鍵(カードキー)/IHクッキングヒーター/エコジョーズ/エアコン/浴室乾燥機/カラーモニター付ドアホン/給湯器(追焚機能付)/給湯箇所(浴室・台所・洗面所)/シャワー/24H換気システム/洗髪洗面化粧台/トイレ(洗浄機能付便座)/複層ガラス/網戸/バルコニー/ストッカー/下駄箱/火災警報器(煙感知式)/バス・トイレ(セパレ

物件名 M GRACE 101号室
アクセス J R 東北新幹線 郡山駅 徒歩13分
J R 東北本線 郡山駅 徒歩13分
所在地 福島県郡山市赤木町6番14号
ランドマーク -

間取り 1LDK/LDK15.1 洋室5.5(帖)
専有面積/向き 46.5㎡/南
築年月/構造 2021年3月中旬/軽量鉄骨・1階-2階建
入居/契約期間 即時/2年
駐車場 駐車場空あり/舗装白線引/月6600円

入居諸条件備考

諸費用及び、契約に要する費用は別途打合せ/契約更新時、更新料20,000円を頂戴します。/シャーメゾンライフSUPPORT24(月額880円税込)にご加入いただきます。/上記入居諸条件以外に、退去クリーニング費用(初回契約時)68,200円(税込)が必要です。/火災保険へのご加入が条件となります。*ご入居中は、借家人賠償責任保険・個人賠償責任保険が付帯された火災保険へのご加入が必要となります。積水ハウス不動産グループでは、万一の事故の際、グループが連携して迅速に対応できる「シャーメゾンライフGUARD」(*)へのご加入を推奨しております。*保険契約の取扱代理店は、積水ハウス不動産東北(株)および積水ハウス不動産パートナーズ(株)となります。/積水ハウス不動産パートナーズの保証人不要プラン『らくらくパートナー』にご加入が必要です。[新規契約時]事務手数料:33,000円(税込)、[毎月]保証料:月額賃料等の2%/諸費用及び、契約に要する費用は別途打合せ/更新料:20,000円

※消費税は10%として計算しています。※掲載されている図面・写真等は、作成方法や撮影方法・時期などにより実際とは異なる場合があります。※家具や車などは、配置のイメージであり、賃貸物件に付属していません(家具家電付き等の表示があるものを除く)。

ポイントがたまる
住んでいるだけでポイントが貯まり、
住替え時に家賃が最大3ヶ月分無料に!

有限会社ヤマト・エージェント

TEL:024-983-8838

FAX: 024-983-8837

福島県郡山市大槻町字三ツ坦8-4

免許番号: 福島県知事(5)第2371号

所属団体: (公社)福島県宅地建物取引業協会/東北地区不動産公正取引協

議会

取引形態
仲介