

Sha Maison

積水ハウス品質のお部屋を シャーメゾン ショップ Shop

J R 東北本線

郡山駅 徒歩8分

モバイルで見る



1LDK
マンション

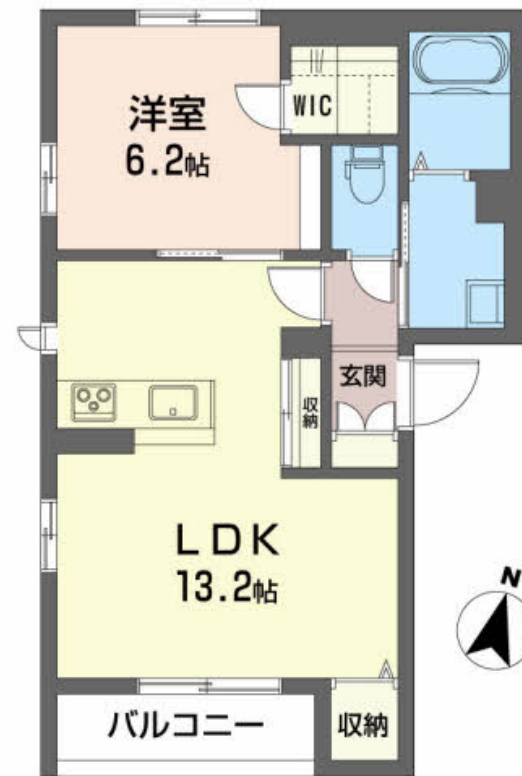
家賃 **82,000 円**

共益費等 5,000 円

敷金 0 ヶ月

礼金 0 ヶ月

礼金 0



この物件の
オススメ
ポイント

人気の赤木エリアにセキュリティシャーメゾン誕生（共用玄関オートロック、防犯カメラ付）／重量鉄骨造3階建（積水ハウス施工）

この物件についている **こだわり設備**

- 高遮音床システム
- TVモニター付きインターホン
- コンロ
- IHクッキングヒーター
- 給湯設備
- エコジョーズ
- 浴室乾燥機
- 洗髪洗面台
- 温水洗浄便座
- エアコン
- 大型収納

駐車場あり／高遮音床システム「SHAIDD55」／共用玄関ドア／地デジ対応／消火器／LGBTQフレンドリー／高齢者対応可／IHクッキングヒーター／浴室乾燥機（暖房乾燥）／カラーモニター付ドアホン／給湯箇所（浴室・台所・洗面所）／シャワー／24H換気システム／洗髪洗面化粧台／トイレ（洗浄機能付便座）／エアコン／複層ガラス／網戸／バルコニー／ストッカー／下駄箱／火災警報器（煙感知式）／エコジョーズ／バス・トイレ（セパレート）

積水ハウスの賃貸住宅 シャーメゾン
Sha Maison

物件名	エターナル赤木 101号室	間取り	1LDK / LDK 13.2 洋室6.2 (帖)
アクセス	J R 東北本線 郡山駅 徒歩8分	専有面積 / 向き	46.6㎡ / 南
所在地	福島県郡山市赤木町 2 5 番 1 0 号	築年月 / 構造	2018年2月下旬 / 重量鉄骨・1階-3階建
ランドマーク	-	入居 / 契約期間	即時 / 2年
		駐車場	駐車場空あり / 舗装白線引 / 月7700円

入居諸条件備考

諸費用及び、契約に要する費用は別途打合せ／契約更新時、更新料20,000円を頂戴します。／シャーメゾンライフサポート24（月額880円税込）にご加入いただきます。／上記入居諸条件以外に、退去クリーニング費用（初回契約時）68,200円（税込）が必要です。／火災保険へのご加入が条件となります。※ご入居中は、借家人賠償責任保険・個人賠償責任保険が付帯された火災保険へのご加入が必要となります。積水ハウス不動産グループでは、万一の事故の際、グループが連携して迅速に対応できる「シャーメゾンライフGUARD」(*)へのご加入を推奨しております。*保険契約の取扱代理店は、積水ハウス不動産東北（株）および積水ハウス不動産パートナーズ（株）となります。／積水ハウス不動産パートナーズの保証人不要プラン『らくらくパートナー』にご加入が必要です。【新規契約時】事務手数料：33,000円（税込）、【毎月】保証料：月額賃料等の2％／諸費用及び、契約に要する費用は別途打合せ／更新料：20,000円

※消費税は10%として計算しています。※掲載されている図面・写真等は、作成方法や撮影方法・時期などにより実際とは異なる場合があります。※家具や車などは、配置のイメージであり、賃貸物件に付属しておりません（家具家電付き等の表示があるものを除く）。

ポイントがたまる
住んでいるだけでポイントが貯まり、住替え時に家賃が最大3ヶ月分無料に!

有限会社阿部信用宅建
TEL:024-921-0400
FAX: 024-938-7071

福島県郡山市虎丸町 1 - 2 5
免許番号：福島県知事（9）第 2 0 4 2 2 号
所属団体：（公社）福島県宅地建物取引業協会／東北地区不動産公正取引協議会／（公社）全国宅地建物取引業保証協会

取引形態
仲介