

Sha Maison

積水ハウス品質のお部屋を シャーメゾン ショップ Shop

J R 東北本線

郡山駅 徒歩11分

📱 モバイルで見る



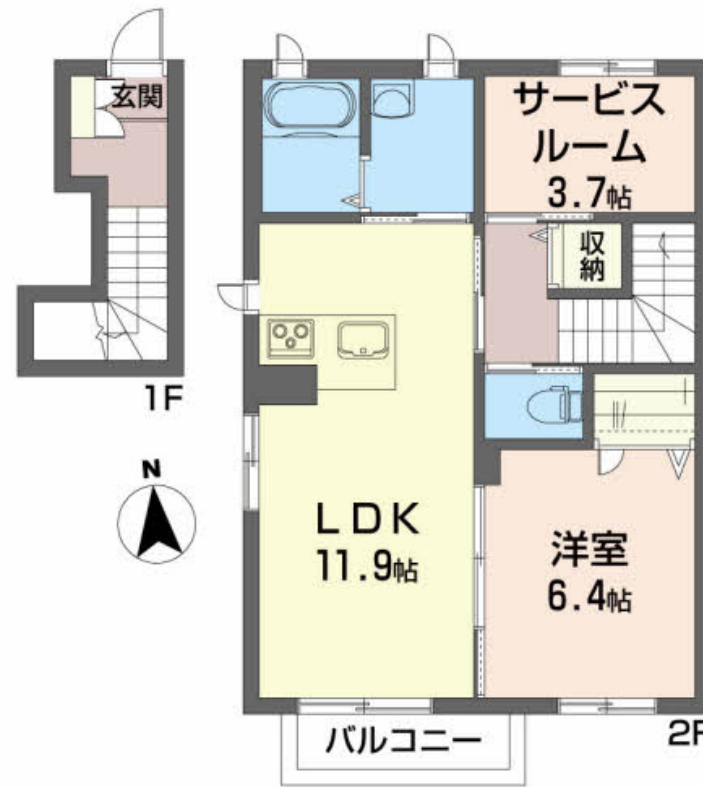
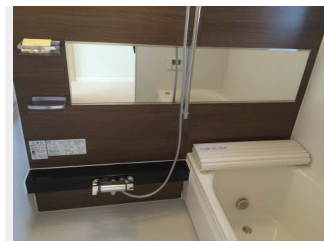
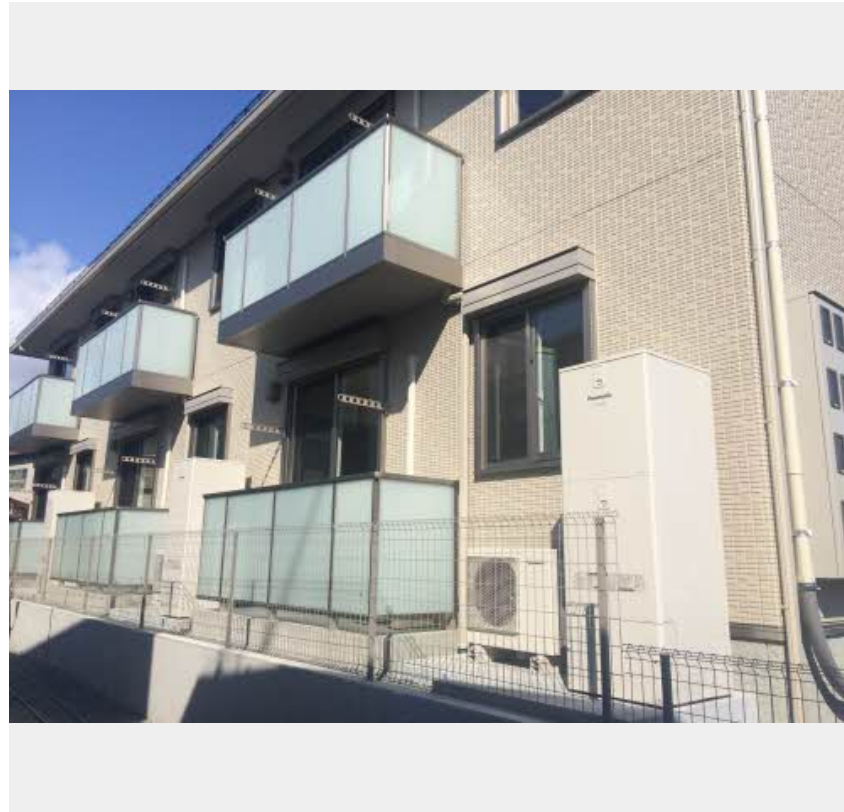
1LDK
アパート

家賃 **86,000 円**

共益費等 4,000 円

敷金 0 ヶ月

礼金 1 ヶ月



積水ハウスの賃貸住宅 シャーメゾン

Sha Maison

この物件の
オススメ
ポイント

オール電化「エコキュート」の採用で給湯コストを抑えることができます。

この物件についている **こだわり設備**

- 高遮音床システム
- TVモニター付きインターホン
- コンロ
- IHクッキングヒーター
- オール電化
- 給湯設備
- エコキュート
- 浴室乾燥機
- 洗髪洗面台
- 温水洗浄便座
- エアコン
- 大型収納

駐車場あり/オール電化/高遮音床システム「SHAIDD55」/地デジ対応/消火器
/LGBTQフレンドリー/高齢者対応可/玄関鍵(カードキー)/IHクッキングヒーター/エコキュート/浴室乾燥機/エアコン/カラーモニター付ドアホン/給湯箇所(浴室・台所・洗面所)/シャワー/24H換気システム/洗髪洗面化粧台/トイレ(洗浄機能付便座)/複層ガラス/網戸/バルコニー/ストッカー/下駄箱/火災警報器(煙感知式)/バス・トイレ(セパレート)

物件名	シャーメゾン赤木 203号室
アクセス	J R 東北本線 郡山駅 徒歩11分
所在地	福島県郡山市赤木町14-15
ランドマーク	●ゆうちょ銀行郡山店/距離320m

間取り	1LDK+S(納戸)/洋室6.3 LDK11.8 S3.7 (帖)
専有面積 / 向き	54.38㎡ / 南
築年月 / 構造	2016年2月下旬 / 軽量鉄骨・2階-2階建
入居 / 契約期間	即時 / 2年
駐車場	駐車場空あり / 舗装白線引 / 月9900円

入居諸条件備考

諸費用及び、契約に要する費用は別途打合せ/契約更新時、更新料20,000円を頂戴します。/シャーメゾンライフSUPPORT24(月額880円税込)にご加入いただきます。/上記入居諸条件以外に、退去クリーニング費用(初回契約時)68,200円(税込)が必要です。/火災保険へのご加入が条件となります。*ご入居中は、借家人賠償責任保険・個人賠償責任保険が付帯された火災保険へのご加入が必要となります。積水ハウス不動産グループでは、万一の事故の際、グループが連携して迅速に対応できる「シャーメゾンライフGUARD」(*)へのご加入を推奨しております。*保険契約の取扱代理店は、積水ハウス不動産東北(株)および積水ハウス不動産パートナーズ(株)となります。/積水ハウス不動産パートナーズの保証人不要プラン『らくらくパートナー』にご加入が必要です。[新規契約時]事務手数料:33,000円(税込)、[毎月]保証料:月額賃料等の2%/諸費用及び、契約に要する費用は別途打合せ/更新料:20,000円

※消費税は10%として計算しています。※掲載されている図面・写真等は、作成方法や撮影方法・時期などにより実際とは異なる場合があります。※家具や車などは、配置のイメージであり、賃貸物件に付属していません(家具家電付き等の表示があるものを除く)。

ポイントがたまる
住んでいるだけでポイントが貯まり、
住替え時に家賃が最大3ヶ月分無料に!

ミニミニFC郡山桑野店
TEL:024-935-5415
FAX: 024-973-6009

福島県郡山市桑野2丁目34-1 ロイヤル桑野101号
免許番号: 福島県知事(5)第2383号
所属団体: (公社)福島県宅地建物取引業協会/東北地区不動産公正取引協議会/(一社)賃貸不動産管理業協会

取引形態
仲介