

Sha Maison

積水ハウス品質のお部屋を シャーメゾン ショップ Shop

J R東北本線

郡山駅 徒歩71分

2LDK
アパート

家賃 66,000 円

共益費等 2,000 円

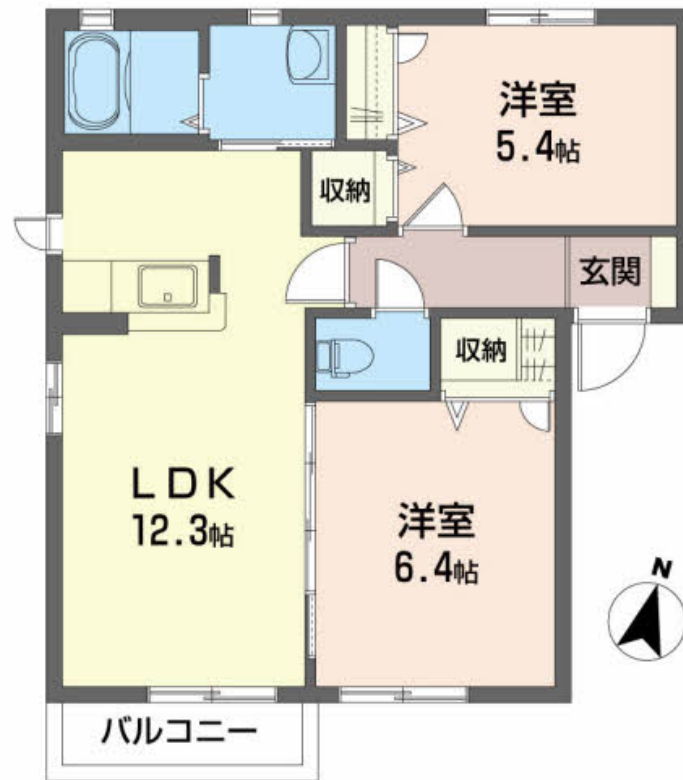
敷金 0 ヶ月

礼金 0 円

モバイルで見る



礼金 0



この物件の
オススメ
ポイント

／駐車場 1 台付無料

この物件についている こだわり設備

- インターネット 無料(WiFi付)
- TVモニター付き インターホン
- 対面キッチン
- 給湯設備
- 追い焚き給湯
- 洗髪洗面台
- 温水洗浄便座
- エアコン
- 大型収納

駐車場あり／BS／LGBTQフレンドリー／高齢者対応可／インターネット無料(Wi-Fi対応)／火災警報器／給湯器(追焚機能付)／シャワー／エアコン／給湯器(ガス)／洗髪洗面化粧台／トイレ(洗浄機能付便座)／バルコニー／玄関鍵(デジタルロック)／対面キッチン／モニター付ドアホン／ストッカー／バス・トイレ(セパレート)

積水ハウスの賃貸住宅 シャーメゾン

Sha Maison

物件名 イル・ソーレTOWN G 102号室

アクセス J R東北本線 郡山駅 徒歩71分

所在地 福島県郡山市富田町字五斗蒔田 4 9

ランドマーク -

間取り 2LDK／LDK12.3 洋室6.4 洋室5.4 (帖)

専有面積 / 向き 53.0㎡ / 南

築年月 / 構造 2005年2月上旬 / 軽量鉄骨・1階-2階建

入居 / 契約期間 2024年5月上旬 / 2年

駐車場 駐車場無料 / 舗装白線引

入居諸条件備考

諸費用及び、契約に要する費用は別途打合せ／契約更新時、更新事務手数料22,000円を頂戴します。／シャーメゾンライフSUPPORT 24 (月額880円税込)にご加入いただきます。／上記入居諸条件以外に、町内会費 1年毎 3,000円、退去クリーニング費用(初回契約時) 81,400円(税込)が必要です。／火災保険へのご加入が条件となります。＊ご入居中は、借家人賠償責任保険・個人賠償責任保険が付帯された火災保険へのご加入が必要となります。積水ハウス不動産グループでは、万一の事故の際、グループが連携して迅速に対応できる「シャーメゾンライフGUARD」(*)へのご加入を推奨しております。＊保険契約の取扱代理店は、積水ハウス不動産東北(株)および積水ハウス不動産パートナーズ(株)となります。／積水ハウス不動産パートナーズの保証人不要プラン『らくらくパートナー』に加入が必要です。【新規契約時】事務手数料: 33,000円(税込)、[毎月]保証料: 月額賃料等の2% / 諸費用及び、契約に要する費用は別途打合せ / 更新料: なし

※消費税は10%として計算しています。※掲載されている図面・写真等は、作成方法や撮影方法・時期などにより実際とは異なる場合があります。＊家具や車などは、配置のイメージであり、賃貸物件に付属しておりません(家具家電付き等の表示があるものを除く)。

ポイントがたまる
住んでいるだけでポイントが貯まり、
住替え時に家賃が最大3ヶ月分無料に!

有限会社阿部信用宅建

TEL:024-921-0400

FAX: 024-938-7071

福島県郡山市虎丸町 1 - 2 5

免許番号: 福島県知事(9)第20422号

所属団体: (公社)福島県宅地建物取引業協会 / 東北地区不動産公正取引協

議会 / (公社)全国宅地建物取引業保証協会

取引形態
仲介