

Sha Maison

積水ハウス品質のお部屋を シャーメゾン ショップ Shop

J R東北新幹線

郡山駅 徒歩23分

モバイルで見る



2LDK アパート

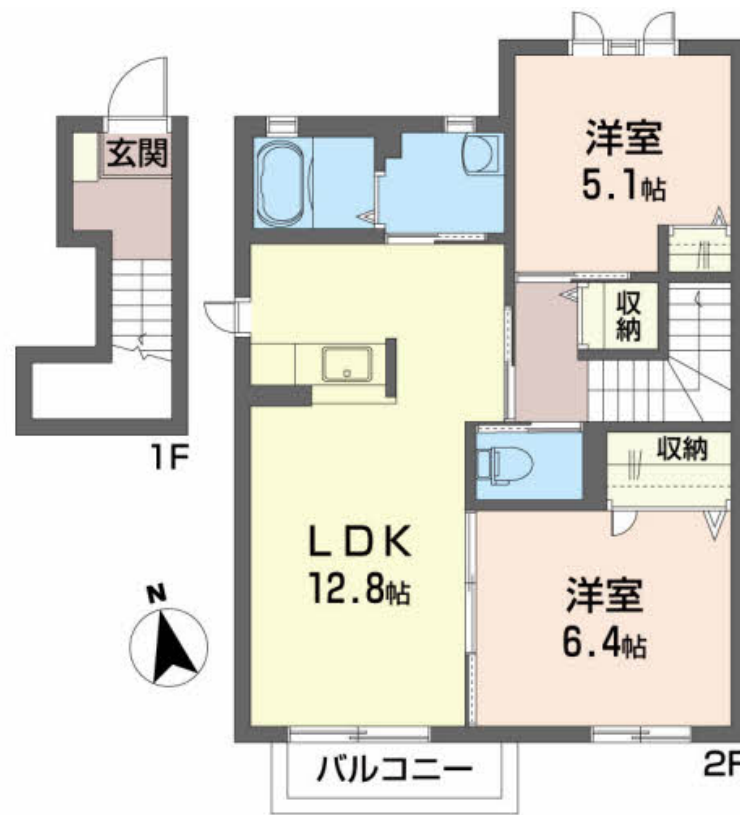
家賃 70,000 円

共益費等 3,000 円

敷金 0 ヶ月

礼金 0 ヶ月

礼金 0



この物件の
おすすめ
ポイント

積水ハウスの賃貸住宅『シャーメゾン』
室内のモニターから、訪問者の顔を確認できるインターホンで
す/各お部屋専用の外部ストッカー（倉庫）がついています

この物件についている こだわり設備

- TVモニター付きインターホン
- 追い焚き給湯
- エアコン
- 対面キッチン
- 給湯設備
- 洗髪洗面台
- 温水洗浄便座

駐車場あり/BS/エアコン/洗髪洗面化粧台/トイレ（洗浄機能付便座）/対面キッチン/給湯器（追焚機能付）/玄関鍵（デジタルロック）/火災警報器/ストッカー/複層ガラス/モニター付ドアホン/バス・トイレ（セパレート）

物件名 プルミエポヌール 202号室
アクセス J R東北新幹線 郡山駅 徒歩23分
所在地 福島県郡山市小原田1丁目18番3号
ランドマーク -

間取り 2LDK/LDK12.8 洋室6.4 洋室5.1 (帖)
専有面積/向き 55.0㎡/南
築年月/構造 2007年8月上旬/軽量鉄骨・2階-2階建
入居/契約期間 2026年6月中旬/2年
駐車場 駐車場無料

入居諸条件備考

シャーメゾンライフSUPPORT24（月額1,320円税込）にご加入いただけます。/ご入居にかかる諸費用として、退去クリーニング費用（初回契約時）96,800円（税込）が必要です。/火災保険へのご加入が条件となります。*ご入居中は、借家人賠償責任保険・個人賠償責任保険が付帯された火災保険へのご加入が必要となります。積水ハウス不動産グループでは、万一の事故の際、グループが連携して迅速に対応できる「シャーメゾンライフGUARD」(*)へのご加入を推奨しております。*保険契約の取扱代理店は、積水ハウスシャーメゾンPM東北(株)および積水ハウスシャーメゾンパートナーズ(株)となります。/積水ハウスシャーメゾンパートナーズの保証人不要プラン『らくらくパートナー』にご加入が必要です。[新規契約時]事務手数料:33,000円(税込)、[毎月]保証料:月額賃料等の2%/諸費用及びその他契約費用は別途打合せ/更新料:20,000円

No.1994582

※消費税は10%として計算しています。※掲載されている図面・写真等は、作成方法や撮影方法・時期などにより実際とは異なる場合があります。※家具や車などは、配置のイメージであり、賃貸物件に付属していません（家具家電付き等の表示があるものを除く）。

ポイントがたまる
住んでいるだけでポイントが貯まり、
住替え時に家賃が最大3ヶ月分無料に!

郡中丸木株式会社 郡山駅前店

TEL:024-932-0116
FAX: 024-932-0940

福島県郡山市駅前1丁目5-8
免許番号: 福島県知事(4)第2774号
所属団体: (一社)東北・北海道住宅産業協会/東北地区不動産公正取引協議会/全国賃貸管理ビジネス協会

取引形態
仲介