

Sha Maison

積水ハウス品質のお部屋を シャーメゾン ショップ Shop

J R 東北新幹線

郡山駅 徒歩65分

モバイルで見る



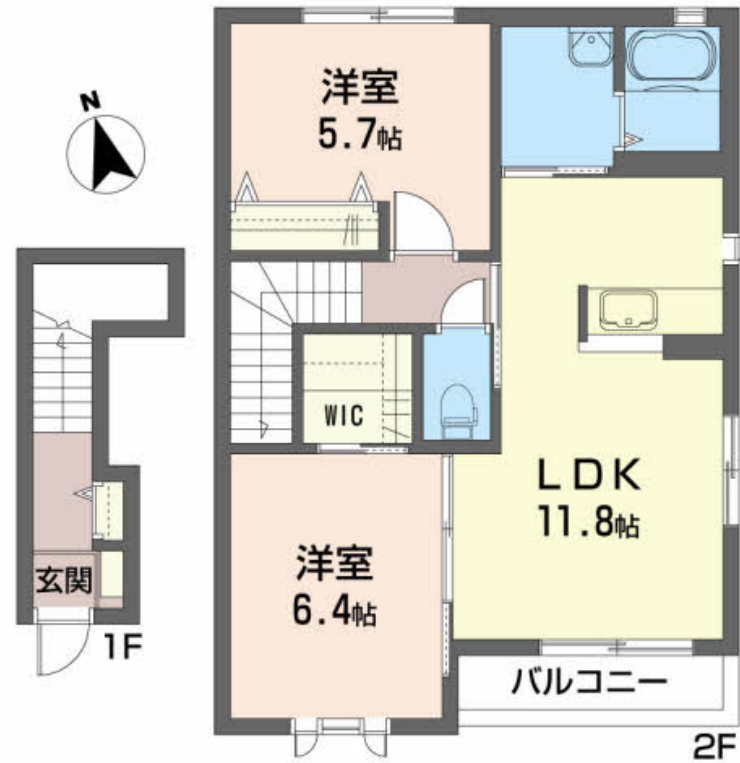
2LDK アパート

家賃 65,000 円

共益費等 5,000 円

敷金 0 ヶ月

礼金 20,000 円



積水ハウスの賃貸住宅 シャーメゾン

Sha Maison

この物件の
オススメ
ポイント

いつでも目に届く駐車場 1 台無料付き！
宅配ボックス付きなので不在時にも荷物を受け取れます／インターネットが無料で入居後すぐに使えます／室内のモニターから、訪問者の顔を確認できるイン・・・

この物件についている こだわり設備

- 宅配BOX
- インターネット 無料(WiFi付)
- TVモニター付き インターホン
- 追い焚き給湯
- エアコン
- 対面キッチン
- 給湯設備
- 洗髪洗面台
- 温水洗浄便座

駐車場あり／BS／宅配BOX／インターネット無料(Wi-Fi対応)／LGBTQフレンドリー／高齢者対応可／地デジ対応／トイレ(洗浄機能付便座)／洗髪洗面化粧台／火災警報器／エアコン／給湯器(追焚機能付)／モニター付ドアホン／玄関鍵(デジタルロック)／対面キッチン／ストッカー／複層ガラス／バス・トイレ(セパレート)／洗濯機置場(室内)／バルコニー／下駄箱

物件名 SAKURA V 202号室
アクセス J R 東北新幹線 郡山駅 徒歩65分
所在地 福島県郡山市日和田町字南原 2 - 1 1 6
ランドマーク -

間取り 2LDK / LDK 11.8 洋室 6.4 洋室 5.7 (帖)
専有面積 / 向き 55.0㎡ / 南
築年月 / 構造 2007年9月上旬 / 軽量鉄骨・2階-2階建
入居 / 契約期間 2026年5月中旬 / 2年
駐車場 駐車場無料 / 舗装白線引

入居諸条件備考

シャーメゾンライフSUPPORT24(月額1,320円税込)にご加入いただきます。／ご入居にかかる諸費用として、退去クリーニング費用(初回契約時)96,800円(税込)が必要です。／火災保険へのご加入が条件となります。＊ご入居中は、借家人賠償責任保険・個人賠償責任保険が付帯された火災保険へのご加入が必要となります。積水ハウス不動産グループでは、万一の事故の際、グループが連携して迅速に対応できる「シャーメゾンライフGUARD」(*)へのご加入を推奨しております。＊保険契約の取扱代理店は、積水ハウスシャーメゾンPM東北(株)および積水ハウスシャーメゾンパートナーズ(株)となります。／積水ハウスシャーメゾンパートナーズの保証人不要プラン『らくらくパートナー』にご加入が必要です。【新規契約時】事務手数料：33,000円(税込)、【毎月】保証料：月額賃料等の2%／諸費用及びその他契約費用は別途打合せ／更新料：新賃料の1ヶ月分

※消費税は10%として計算しています。※掲載されている図面・写真等は、作成方法や撮影方法・時期などにより実際とは異なる場合があります。＊家具や車などは、配置のイメージであり、賃貸物件に付属していません(家具家電付き等の表示があるものを除く)。

No.1995202

ポイントがたまる
住んでいるだけでポイントが貯まり、
住替え時に家賃が最大3ヶ月分無料に!

有限会社阿部信用宅建

TEL:024-921-0400

FAX: 024-938-7071

福島県郡山市虎丸町 1 - 2 5

免許番号：福島県知事(9)第20422号

所属団体：(公社)福島県宅地建物取引業協会／東北地区不動産公正取引協議会／(公社)全国宅地建物取引業保証協会

取引形態
仲介