

# Sha Maison

積水ハウス品質のお部屋を シャーメゾン ショップ Shop

J R 東北新幹線

郡山駅 バス17分 徒歩4分

📱 モバイルで見る



**1LDK**  
アパート

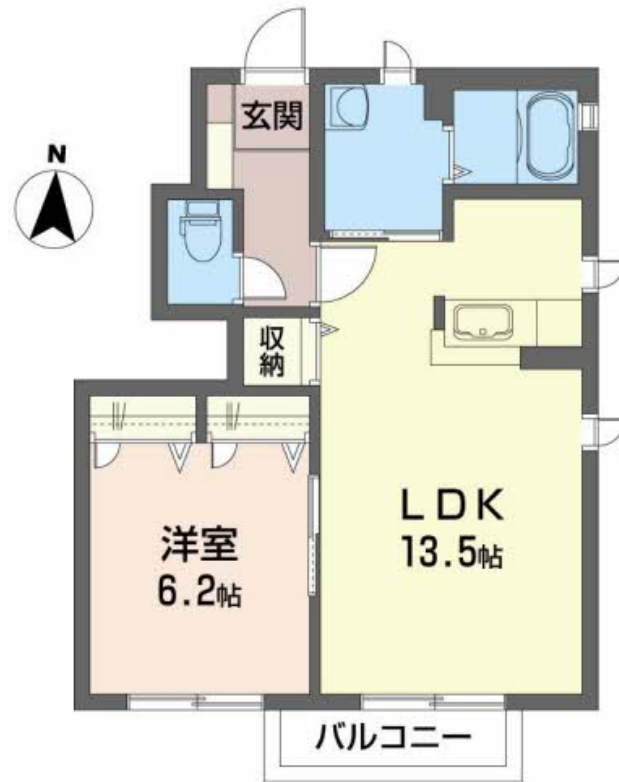
家賃 **60,000 円**

共益費等 4,000 円

敷金 0 ヶ月

礼金 0 ヶ月

礼金 0



積水ハウスの賃貸住宅 シャーメゾン

Sha Maison

この物件の  
オススメ  
ポイント

2口ガスコンロ付き！大東銀行富田支店まで徒歩約6分。ローソン不動産店まで徒歩約7分。内環状線へのアクセスしやすい環境。市営テニスコート目の前。

この物件についている **こだわり設備**

- TVモニター付きインターホン
- 対面キッチン
- 給湯設備
- 追い焚き給湯
- 浴室乾燥機
- 洗髪洗面台
- 温水洗浄便座
- エアコン
- 大型収納

駐車場あり / BS / LGBTQフレンドリー / 高齢者対応可 / エアコン / シャワー / ストッカー / 玄関鍵 (デジタルロック) / 複層ガラス / 洗髪洗面化粧台 / 下駄箱 / 給湯器 (追焚機能付) / バルコニー / 対面キッチン / トイレ (洗浄機能付便座) / モニタ付ドアホン / バス・トイレ (セパレート) / 浴室乾燥機 (暖房乾燥)

物件名 マリブインドルチェ六番館 102号室

間取り 1LDK / LDK 13.5 洋室 6.2 (帖)

アクセス J R 東北新幹線 郡山駅 バス17分、市営テニスコート 徒歩4分

専有面積 / 向き 46.2㎡ / 南

所在地 福島県郡山市町東 1 丁目 1 1 - 1

築年月 / 構造 2005年7月上旬 / 軽量鉄骨・1階-2階建

入居 / 契約期間 即時 / 2年

ランドマーク -

駐車場 駐車場空あり / 舗装白線引 / 月3300円

入居諸条件備考

諸費用及び、契約に要する費用は別途打合せ / 契約更新時、更新料20,000円を頂戴します。 / シャーメゾンライフサポート24 (月額880円税込) にご加入いただきます。 / 上記入居諸条件以外に、退去クリーニング費用 (初回契約時) 68,200円 (税込) が必要です。 / 火災保険へのご加入が条件となります。 \* 借家人賠償責任保険・個人賠償責任保険が付帯された火災保険へのご加入が必要となります。積水ハウス不動産グループでは、万一の事故の際、グループが連携して迅速に対応できる「シャーメゾンライフGUARD」(\*) へのご加入を推奨しております。 \* 保険契約の取扱代理店は、積水ハウス不動産東北 (株) および積水ハウス不動産パートナーズ (株) となります。 / 積水ハウス不動産パートナーズの保証人不要プラン『らくらくパートナー』にご加入が必要です。 [新規契約時] 事務手数料: 33,000円 (税込)、 [毎月] 保証料: 月額賃料等の2% / 諸費用及び、契約に要する費用は別途打合せ / 更新料: 20,000円

※消費税は10%として計算しています。※掲載されている図面・写真等は、作成方法や撮影方法・時期などにより実際とは異なる場合があります。※家具や車などは、配置のイメージであり、賃貸物件に付属していません (家具家電付き等の表示があるものを除く)。

**ポイントがたまる**  
住んでいるだけでポイントが貯まり、住替え時に家賃が最大3ヶ月分無料に!

郡中丸木株式会社 郡山富田店

TEL:024-927-7005  
FAX: 024-927-7002

福島県郡山市備前館 2 丁目 1 0 0  
免許番号: 福島県知事 (4) 第 2 7 7 4 号  
所属団体: (一社) 東北・北海道住宅産業協会 / 東北地区不動産公正取引協議会 / 全国賃貸管理ビジネス協会

取引形態  
仲介