

Sha Maison

積水ハウス品質のお部屋を シャーメゾン ショップ Shop

J R東北本線

郡山駅 バス18分 富田 バス停 徒歩13分

モバイルで見る



1LDK アパート

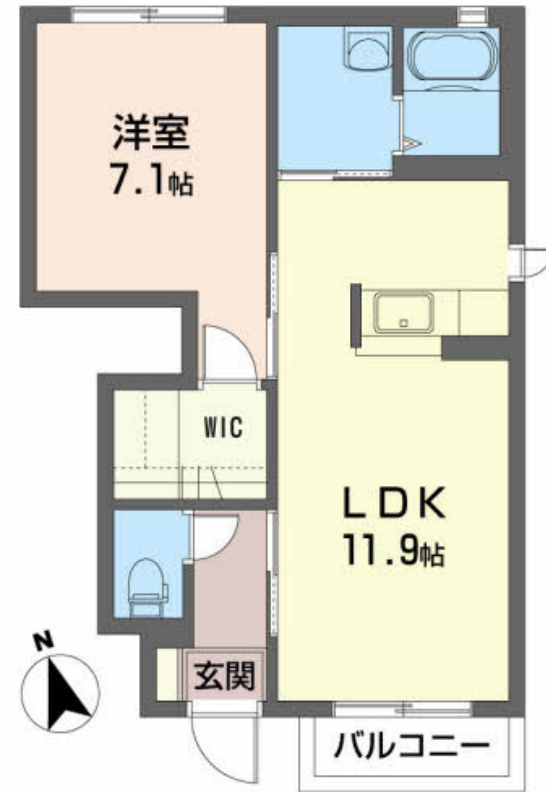
家賃 55,000 円

共益費等 5,000 円

敷金 0 ヶ月

礼金 0 ヶ月

礼金 0



積水ハウスの賃貸住宅 シャーメゾン

Sha Maison

この物件の
オススメ
ポイント

コンビニ（セブンイレブン郡山諏訪前店）まで450m。
インターネットが無料で入居後すぐに使えます／室内のモニターから、訪問者の顔を確認できるインターホンです／各お部屋専用の外部スト・・・

この物件についている こだわり設備

インターネット
無料(WiFi付)

TVモニター付き
インターホン

追い焚き給湯

エアコン

対面
キッチン

給湯設備

洗髪洗面台

温水洗浄便座

駐車場あり／BS／インターネット無料（Wi-Fi対応）／LGBTQフレンドリー／高齢者対応可
／玄関鍵（デジタルロック）／モニター付ドアホン／ストッカー／エアコン／洗髪洗面化粧台／トイレ
（洗浄機能付便座）／対面キッチン／給湯器（追焚機能付）／火災警報器／複層ガラス／バス・トイレ
（セパレート）

入居
諸条件
備考

シャーメゾンライフSUPPORT24（月額1,320円税込）にご加入いただけます。／ご入居にかかる諸費用として、退去クリーニング費用（初回契約時）81,400円（税込）が必要です。／火災保険へのご加入が条件となります。＊ご入居中は、借家人賠償責任保険・個人賠償責任保険が付帯された火災保険へのご加入が必要となります。積水ハウス不動産グループでは、万が一の事故の際、グループが連携して迅速に対応できる「シャーメゾンライフGUARD」(*)へのご加入を推奨しております。＊保険契約の取扱代理店は、積水ハウスシャーメゾンPM東北(株)および積水ハウスシャーメゾンパートナーズ(株)となります。／積水ハウスシャーメゾンパートナーズの保証人不要プラン『らくらくパートナー』にご加入が必要です。【新規契約時】事務手数料：33,000円(税込)、【毎月】保証料：月額賃料等の2％／諸費用及びその他契約費用は別途打合せ／更新料：新賃料の1ヶ月分

物件名 スプレnder A 102号室

アクセス J R東北本線 郡山駅 バス18分、富田 バス停 徒歩13分

所在地 福島県郡山市富田西3丁目231

ランドマーク -

間取り 1LDK／LDK11.9 洋室7.1(帖)

専有面積 / 向き 44.5㎡ / 南

築年月 / 構造 2008年7月上旬 / 軽量鉄骨・1階-2階建

入居 / 契約期間 2026年6月中旬 / 2年

駐車場 駐車場空有り / 舗装白線引 / ～月3300円

※消費税は10%として計算しています。※掲載されている図面・写真等は、作成方法や撮影方法・時期などにより実際とは異なる場合があります。＊家具や車などは、配置のイメージであり、賃貸物件に付属していません（家具家電付き等の表示があるものを除く）。

No.1211641

ポイントがたまる
住んでいるだけでポイントが貯まり、
住替え時に家賃が最大3ヶ月分無料に!

有限会社グッドライフ

TEL:024-991-8640
FAX: 024-991-8650

福島県郡山市開成3丁目5-2
免許番号：福島県知事(5)第2615号
所属団体：(公社)福島県宅地建物取引業協会

取引形態
仲介