

# Sha Maison

積水ハウス品質のお部屋を シャーメゾン ショップ Shop

J R東北本線

郡山駅 バス24分 徒歩3分

モバイルで見る



## 1LDK アパート

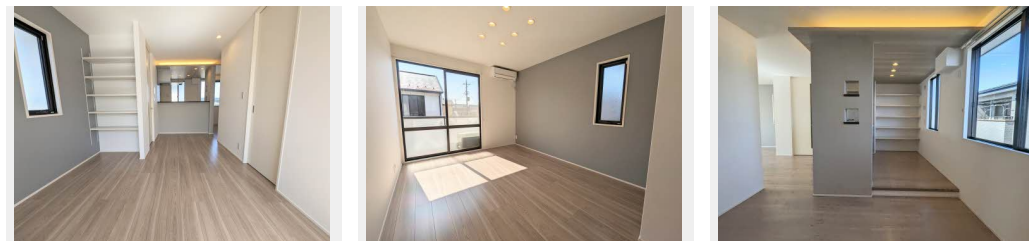
### 家賃 63,000 円

共益費等 2,000 円

敷金 1ヶ月

礼金 0円

駐車場 無料 礼金 0



**この物件のオススメポイント**  
／お部屋探しなら、まずは「シャーメゾン」をチェック！積水ハウス施工の物件にて快適な生活が待ってます。／高い耐震性を備えた鉄骨構造の安心と安定した品質管理の工場生産体制の信頼の積水ハ・・・

### この物件についている こだわり設備

- リノベーション
- TVモニター付きインターホン
- コンロ
- 3口コンロ
- 給湯設備
- 追い焚き給湯
- 浴室乾燥機
- 温水洗浄便座
- WIC・納戸
- 大型収納
- 無料 駐車場無料

駐車場あり／地デジ対応／BS／給湯器（追焚機能付）／トイレ（暖房洗浄便座）／玄関鍵（デジタルロック）／バルコニー／シャワー／給湯器（ガス）／リノベーション／バス・トイレ（セパレート）／システムキッチン／断熱複層ガラス／照明器具（LED）／カラーモニタ付ドアホン／浴室乾燥機／ウォークインクローゼット／3口フラットコンロ

物件名	ファミリー鎌田 201号室	間取り	1LDK / LDK 17.7 洋室 5.4 WIC 2 (帖)
アクセス	J R東北本線 郡山駅 バス24分、下富田 バス停 徒歩3分	専有面積 / 向き	50.0㎡ / 南
所在地	福島県郡山市町東 1丁目97	築年月 / 構造	1994年3月上旬 / 軽量鉄骨・2階-2階建
ランドマーク	-	入居 / 契約期間	即時 / 2年
		駐車場	駐車場無料 / 舗装白線引

**入居諸条件備考**  
諸費用及び、契約に要する費用は別途打合せ／契約更新時、更新料20,000円を頂戴します。／シャーメゾンライフSUPPORT 24（月額880円税込）にご加入いただきます。／火災保険へのご加入が条件となります。＊ご入居中は、借家人賠償責任保険・個人賠償責任保険が付帯された火災保険へのご加入が必要となります。積水ハウス不動産グループでは、万一の事故の際、グループが連携して迅速に対応できる「シャーメゾンライフGUARD」(\*)へのご加入を推奨しております。＊保険契約の取扱代理店は、積水ハウス不動産東北(株)および積水ハウス不動産パートナーズ(株)となります。／積水ハウス不動産パートナーズの保証人不要プラン『らくらくパートナー』に加入が必要です。【新規契約時】事務手数料：33,000円(税込)、【毎月】保証料：月額賃料等の2%／リノベーション2024年02月 2LDK⇒1LDK間取り変更、水回り設備一新／諸費用及び、契約に要する費用は別途打合せ／更新料：20,000円

※消費税は10%として計算しています。※掲載されている図面・写真等は、作成方法や撮影方法・時期などにより実際とは異なる場合があります。＊家具や車などは、配置のイメージであり、賃貸物件に付属していません（家具家電付き等の表示があるものを除く）。

**ポイントがたまる**  
住んでいるだけでポイントが貯まり、住替え時に家賃が最大3ヶ月分無料に！

株式会社クリア・ライフ  
TEL:024-934-5945  
FAX: 024-934-6946

福島県郡山市朝日2丁目23-10  
免許番号：福島県知事(7)第1893号  
所属団体：(公社)福島県宅地建物取引業協会／東北地区不動産公正取引協議会／(公社)全国宅地建物取引業保証協会(ほか)

取引形態  
仲介