



**1K**  
アパート

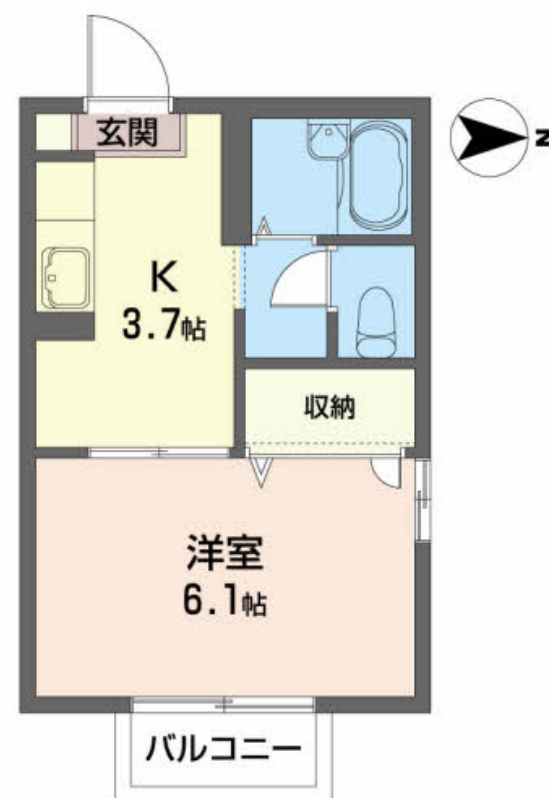
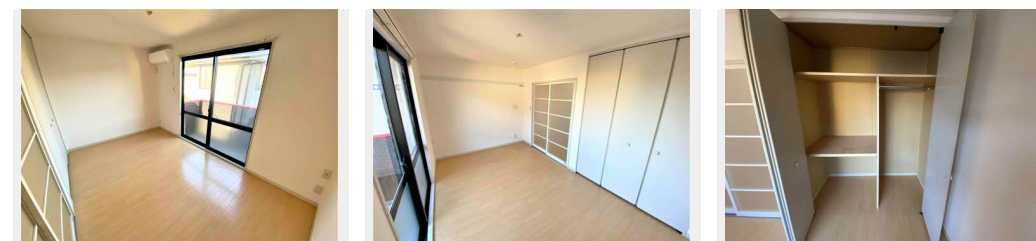
家賃 **37,000 円**

共益費等 **3,000 円**

敷金 **0 ヶ月**

礼金 **0 ヶ月**

駐車場 **無料** 礼金 **0**



積水ハウスの賃貸住宅 シャーメゾン

Sha Maison

この物件の  
オススメ  
ポイント

ヨークタウン郡山島店まで徒歩7分。東京靴流通センター郡山新さくら通り店まで徒歩6分。エニタイムフィットネス郡山桑野店まで徒歩12分。駐車場一台込み。2口ガスコンロ付き

この物件についている **こだわり設備**

- TVモニター付きインターホン
- 給湯設備
- 温水洗浄便座
- エアコン
- 無料 駐車場無料

駐車場あり/地デジ対応/BS/消火器/LGBTQフレンドリー/高齢者対応可/給湯器(ガス)/シャワー/エアコン/バルコニー/バス・トイレ(セパレート)/カラーモニター付ドアホン/トイレ(暖房洗浄便座)/玄関鍵(デジタルロック)

物件名	ドミールさくら 205号室	間取り	1K/洋室6.1 K3.7 (帖)
アクセス	J R 東北本線 郡山駅 バス20分、桑野共立病院 バス停 徒歩6分	専有面積 / 向き	24.5㎡ / 西
所在地	福島県郡山市島 2丁目 10-4	築年月 / 構造	1997年3月上旬 / 軽量鉄骨・2階-2階建
ランドマーク	-	入居 / 契約期間	即時 / 2年
		駐車場	駐車場無料 / 舗装白線引

入居諸条件備考

諸費用及び、契約に要する費用は別途打合せ/契約更新時、更新料20,000円を頂戴します。/シャーメゾンライフSUPPORT24 (月額880円税込)にご加入いただきます。/上記入居諸条件以外に、町内会費 1年毎2,000円、退去クリーニング費用(初回契約時) 55,000円(税込)が必要となります。/火災保険へのご加入が条件となります。\*ご入居中は、借家人賠償責任保険・個人賠償責任保険が付帯された火災保険へのご加入が必要となります。積水ハウス不動産グループでは、万一の事故の際、グループが連携して迅速に対応できる「シャーメゾンライフGUARD」(\*)へのご加入を推奨しております。\*保険契約の取扱代理店は、積水ハウス不動産東北(株)および積水ハウス不動産パートナーズ(株)となります。/積水ハウス不動産パートナーズの保証人不要プラン『らくらくパートナー』に加入が必要です。[新規契約時]事務手数料: 33,000円(税込)、[毎月]保証料: 月額賃料等の2%/諸費用及び、契約に要する費用は別途打合せ/更新料: 20,000円

※消費税は10%として計算しています。※掲載されている図面・写真等は、作成方法や撮影方法・時期などにより実際とは異なる場合があります。※家具や車などは、配置のイメージであり、賃貸物件に付属していません(家具家電付き等の表示があるものを除く)。

**ポイントがたまる**  
住んでいるだけでポイントが貯まり、  
住替え時に家賃が最大3ヶ月分無料に!

株式会社クリア・ライフ  
TEL:024-934-5945  
FAX: 024-934-6946

福島県郡山市朝日2丁目23-10  
免許番号: 福島県知事(7)第1893号  
所属団体: (公社)福島県宅地建物取引業協会/東北地区不動産公正取引協議会/  
(公社)全国宅地建物取引業保証協会 (ほか)

取引形態  
仲介