

Sha Maison

積水ハウス品質のお部屋を シャーメゾン ショップ Shop

J R 磐越西線

会津若松駅 バス7分 大塚山入口 バス停 徒歩2分

モバイルで見る



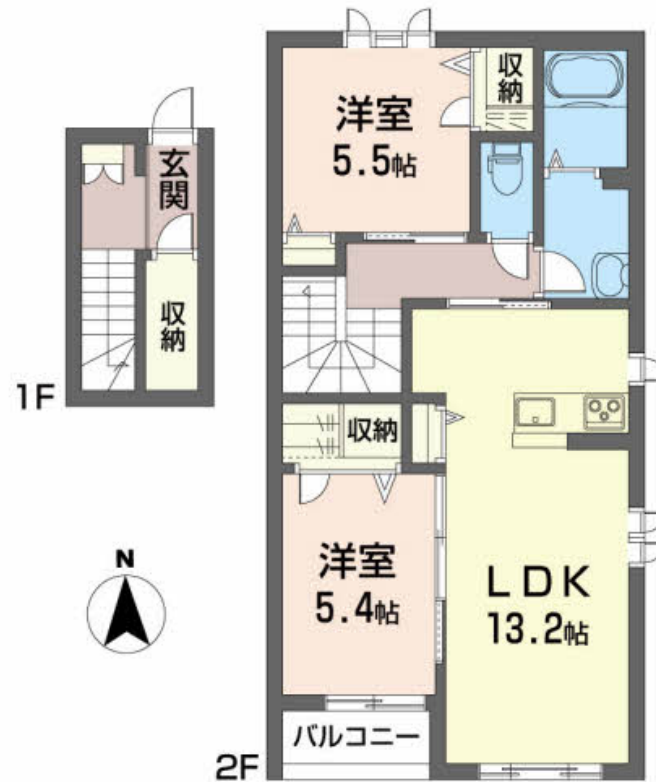
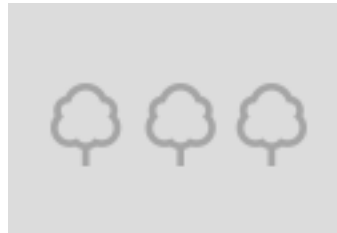
2LDK
アパート

家賃 **76,000 円**

共益費等 4,000 円

敷金 0 ヶ月

礼金 1 ヶ月



積水ハウスの賃貸住宅 シャーメゾン

Sha Maison

この物件の
オススメ
ポイント

エコキュート・IHクッキングヒーター搭載のオール電化賃貸！
ホームセキュリティー（警備員駆けつけシステム）を搭載／室内のモニターから、訪問者の顔を確認できるインターホンです

この物件についている こだわり設備

- 警備システム
- TVモニター付きインターホン
- オール電化
- 浴室乾燥機
- エアコン
- IHクッキングヒーター
- コンロ
- 給湯設備
- エコキュート
- 洗髪洗面台
- 温水洗浄便座
- フローリング付

駐車場あり／地デジ対応／オール電化／ホームセキュリティー（セコム）／LGBTQフレンドリー／玄関鍵（デジタルロック）／IHクッキングヒーター／カラーモニター付ドアホン／エコキュート／給湯箇所（浴室・台所・洗面所）／浴室乾燥機（暖房乾燥）／バス・トイレ（セパレート）／シャワー／24H換気システム／洗髪洗面化粧台／物干し／トイレ（洗浄機能付便座）／エアコン／複層ガラス／フローリング

物件名	ジュジョールB B201号室	間取り	2LDK / LDK 13.2 洋室5.4 洋室5.5 (帖)
アクセス	J R 磐越西線 会津若松駅 バス7分、大塚山入口 バス停 徒歩2分	専有面積 / 向き	66.33㎡ / 南
所在地	福島県会津若松市藤原 2丁目20番地の8	築年月 / 構造	2012年9月下旬 / 軽量鉄骨・2階-2階建
ランドマーク	●ヨークベニマル一箕町店 / 距離80m	入居 / 契約期間	2026年6月上旬 / 2年
		駐車場	駐車場2台無料 / 舗装白線引

入居諸条件備考

シャーメゾンライフSUPPORT24（月額1,320円税込）にご加入いただきます。／ご入居にかかる諸費用として、町内会費 1年毎 4,800円、退去クリーニング費用（初回契約時）103,400円（税込）が必要です。／火災保険へのご加入が条件となります。＊ご入居中は、借家人賠償責任保険・個人賠償責任保険が付帯された火災保険へのご加入が必要となります。積水ハウス不動産グループでは、万一の事故の際、グループが連携して迅速に対応できる「シャーメゾンライフGUARD」(*)へのご加入を推奨しております。＊保険契約の取扱代理店は、積水ハウスシャーメゾンPM東北(株)および積水ハウスシャーメゾンパートナーズ(株)となります。／積水ハウスシャーメゾンパートナーズの保証人不要プラン『らくらくパートナー』に加入が必要です。【新規契約時】事務手数料：33,000円(税込)、【毎月】保証料：月額賃料等の2% / 諸費用及びその他契約費用は別途打合せ / 更新料：新賃料の1ヶ月分

※消費税は10%として計算しています。※掲載されている図面・写真等は、作成方法や撮影方法・時期などにより実際とは異なる場合があります。＊家具や車などは、配置のイメージであり、賃貸物件に付属していません（家具家電付き等の表示があるものを除く）。

No.1991298

ポイントがたまる
住んでいるだけでポイントが貯まり、住替え時に家賃が最大3ヶ月分無料に!

浅沼産業株式会社 駅前店

TEL:0242-37-0870
FAX: 0242-37-0905

福島県会津若松市中央3丁目8-25
免許番号：福島県知事(13)第50068号
所属団体：(公社)福島県宅地建物取引業協会 / 東北地区不動産公正取引協議会 / (一社)賃貸不動産管理業協会 (ほか)

取引形態
仲介