

Sha Maison

積水ハウス品質のお部屋を シャーメゾン ショップ Shop

J R 磐越西線

会津若松駅 バス13分 大塚山入口 バス停 徒歩6分

モバイルで見る



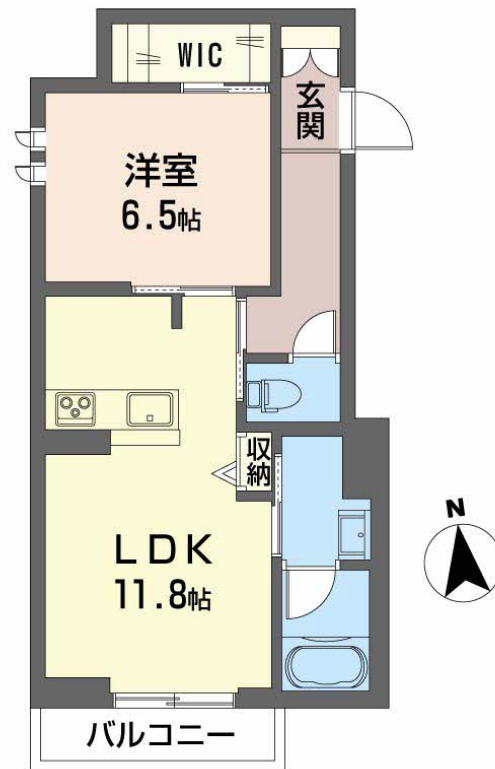
1LDK
アパート

家賃 **92,000 円**

共益費等 5,000 円

敷金 0 ヶ月

礼金 2 ヶ月



この物件の
**オススメ
ポイント**

美しさと機能性を兼ね備えた新築シャーメゾンです。
発電した電気を使えて余った電気は売ることができるZEH住宅
／上階からの音を大幅に抑える高遮音床システム「シャイド」
を採用／雨や雪が・・・

この物件についている **こだわり設備**

- ZEH
- 高遮音床システム
- 屋内共用廊下タイプ
- 宅配BOX
- インターネット無料(WiFi付)
- オートロック
- 防犯カメラ
- 防犯ガラス
- TVモニター付きインターホン
- WIC・納戸
- 太陽光発電
- エアコン全室

駐車場あり／ホテルライク／インターネット無料 (Wi-Fi 対応) / オートロック・自動ドア / 共用玄関ドア / 宅配BOX / 階段灯 / 人感センサー付廊下灯 / 散水栓 / 屋外共用水栓 / ゴミ集積場 (敷地内) / 駐輪場 (屋根付き) / 高遮音床システム「SHAI DD 5」 / 防犯カメラ / 消火器 / インターロッキング / 植栽 / 高齢者対応可 / LGBTQフレンドリー / 太陽光発電 / ZEH (ネット・ゼロ・エネルギー・ハウス) / 建築物省エネ性能表示制度 (BELS) / 玄関鍵 (①キー②ロック) / カラーモニター付ドアホン / 対面キッチン / IHキッチンヒーター / 給湯器 (追焚機能付) / エコジョーズ /



積水ハウスの賃貸住宅 シャーメゾン
Sha Maison

物件名	お問合せ番号 : 1995961	間取り	1LDK / 洋室6.5 LDK11.8 (帖)
アクセス	J R 磐越西線 会津若松駅 バス13分、大塚山入口 バス停 徒歩6分	専有面積 / 向き	46.58㎡ / 南
所在地	福島県会津若松市藤原 1 丁目 1 6 - 2	築年月 / 構造	2026年8月下旬 / 軽量鉄骨・1階-2階建
ランドマーク	-	入居 / 契約期間	2026年9月上旬 / 2年
		駐車場	駐車場空有り / 舗装白線引 / 月5500円

入居諸条件備考

シャーメゾンライフSUPPORT24 (月額1,320円税込) にご加入いただけます。／ご入居にかかる諸費用として、退去クリーニング費用 (初回契約時) 105,600円 (税込) が必要です。／火災保険へのご加入が条件となります。＊ご入居中は、借家人賠償責任保険・個人賠償責任保険が付帯された火災保険へのご加入が必要となります。積水ハウス不動産グループでは、万一の事故の際、グループが連携して迅速に対応できる「シャーメゾンライフGUARD」(*) へのご加入を推奨しております。＊保険契約の取扱代理店は、積水ハウスシャーメゾンPM東北 (株) および積水ハウスシャーメゾンパートナーズ (株) となります。／積水ハウスシャーメゾンパートナーズの保証人不要プラン『らくらくパートナー』にご加入が必要です。【新規契約時】事務手数料 : 33,000円 (税込)、【毎月】保証料 : 月額賃料等の2% / 諸費用及びその他契約費用は別途打合せ / 更新料 : 新賃料の1ヶ月分

No.1995961

※消費税は10%として計算しています。※掲載されている図面・写真等は、作成方法や撮影方法・時期などにより実際とは異なる場合があります。＊家具や車などは、配置のイメージであり、賃貸物件に付属していません (家具家電付き等の表示があるものを除く)。

ポイントがたまる
住んでいるだけでポイントが貯まり、
住替え時に家賃が最大3ヶ月分無料に!

株式会社城北産業
TEL:0242-36-5530
FAX: 0242-28-1256

福島県会津若松市東千石2丁目1-24
免許番号 : 福島県知事 (14) 第50029号
所属団体 : (公社) 福島県宅地建物取引業協会 / 東北地区不動産公正取引協議会 / (公社) 全国宅地建物取引業保証協会

取引形態
仲介