

Sha Maison

積水ハウス品質のお部屋を シャーメゾン ショップ Shop

J R 磐越西線

会津若松駅 バス5分 扇町南 バス停 徒歩1分

モバイルで見る



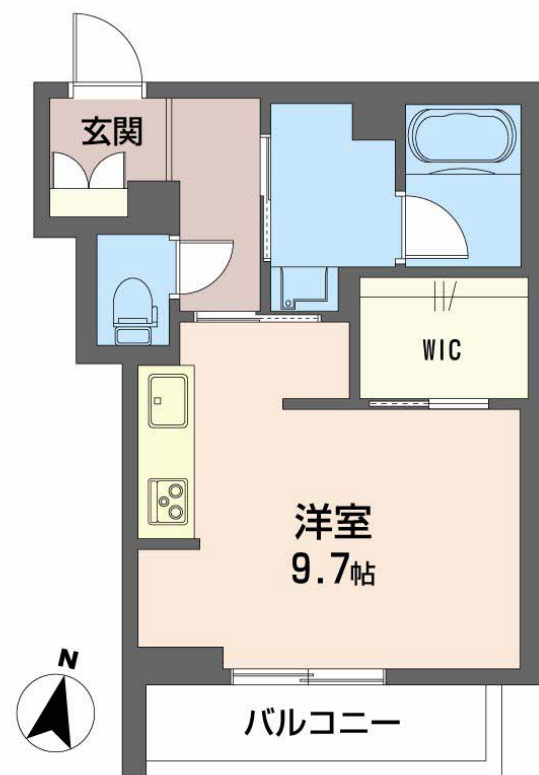
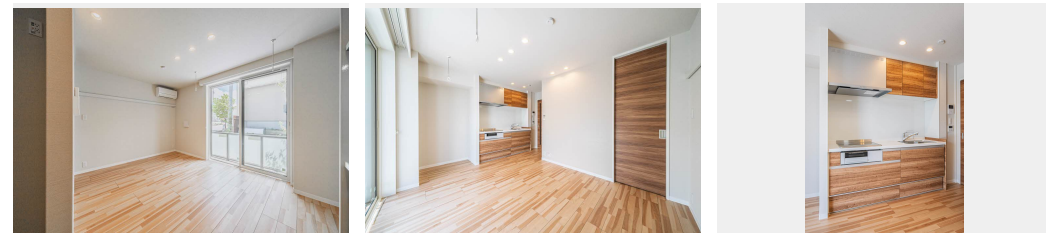
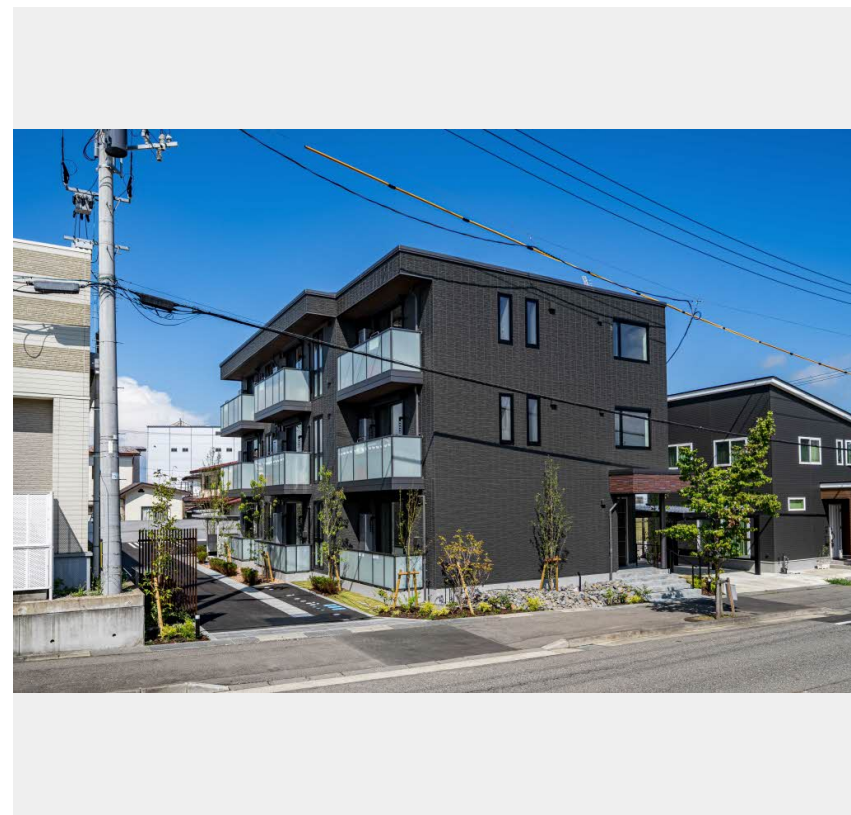
1R
マンション

家賃 70,000 円

共益費等 8,000 円

敷金 0 ヶ月

礼金 1 ヶ月



積水ハウスの賃貸住宅 シャーメゾン

Sha Maison

この物件の
オススメ
ポイント

洗練された空間で快適なライフスタイルを。
外気の影響を受けにくい省エネ基準を満たす指標「断熱等級5」を取得/上階からの音を大幅に抑える高遮音床システム「シャイド」を採用/雨や雪が吹...

この物件についている こだわり設備

- 断熱等性能等級5
- 高遮音床システム
- 屋内共用廊下タイプ
- インターネット無料(WiFi付)
- オートロック
- 防犯カメラ
- 防犯ガラス
- TVモニター付きインターホン
- WIC・納戸
- 浴室乾燥機
- 追い焚き給湯
- エアコン

駐車場あり/高齢者対応可/LGBTQフレンドリー/UHF/光ケーブル対応/インターネット無料(Wi-Fi対応)/オートロック/共用玄関ドア/階段灯/人感センサー付廊下灯/散水栓/屋外共用水栓/ゴミ集積場(敷地内)/駐輪場(屋根付き)/高遮音床システム「SHAI D55」/防犯カメラ/消火器/植栽/街路灯/ホテルライク/カラーモニター付ドアホン/玄関鍵(①キー②ロック)/システムキッチン/IHクッキングヒーター/給湯器(追焚機能付)/エコジョーズ/給湯箇所(浴室・台所・洗面所)/バス・トイレ(セパレート)/シャワー/24H換気システム/ユニットバ

物件名	リノフォート白虎 101号室	間取り	ワンルーム/ワンルーム9.7(帖)
アクセス	J R 磐越西線 会津若松駅 バス5分、扇町南 バス停 徒歩1分	専有面積 / 向き	32.12㎡ / 南
所在地	福島県会津若松市白虎 3丁目8番12	築年月 / 構造	2025年8月上旬 / 重量鉄骨・1階-3階建
ランドマーク	●ツルハドラッグ 会津扇町店 / 距離30m	入居 / 契約期間	2026年8月上旬 / 2年
		駐車場	駐車場空有り / 舗装白線引 / 月5500円

入居諸条件備考

シャーメゾンライフSUPPORT24(月額1,320円税込)にご加入いただきます。/ご入居にかかる諸費用として、町内会費1年毎6,600円、退去クリーニング費用(初回契約時)66,000円(税込)が必要です。/火災保険へのご加入が条件となります。*ご入居中は、借家人賠償責任保険・個人賠償責任保険が付帯された火災保険へのご加入が必要となります。積水ハウス不動産グループでは、万一の事故の際、グループが連携して迅速に対応できる「シャーメゾンライフGUARD」(*)へのご加入を推奨しております。*保険契約の取扱代理店は、積水ハウスシャーメゾンPM東北(株)および積水ハウスシャーメゾンパートナーズ(株)となります。/積水ハウスシャーメゾンパートナーズの保証人不要プラン『らくらくパートナー』に加入が必要です。【新規契約時】事務手数料:33,000円(税込)、【毎月】保証料:月額賃料等の2%/諸費用及びその他契約費用は別途打合せ/更新料:新賃料の1ヶ月分

No.1995510

*消費税は10%として計算しています。*掲載されている図面・写真等は、作成方法や撮影方法・時期などにより実際とは異なる場合があります。*家具や車などは、配置のイメージであり、賃貸物件に付属していません(家具家電付き等の表示があるものを除く)。

ポイントがたまる
住んでいるだけでポイントが貯まり、住替え時に家賃が最大3ヶ月分無料に!

株式会社城北産業
TEL:0242-36-5530
FAX: 0242-28-1256

福島県会津若松市東千石2丁目1-24
免許番号: 福島県知事(14)第50029号
所属団体: (公社)福島県宅地建物取引業協会/東北地区不動産公正取引協議会 / (公社)全国宅地建物取引業保証協会

取引形態
仲介