

# Sha Maison

積水ハウス品質のお部屋を シャーメゾン ショップ Shop

J R 磐越西線

会津若松駅 徒歩7分

モバイルで見る



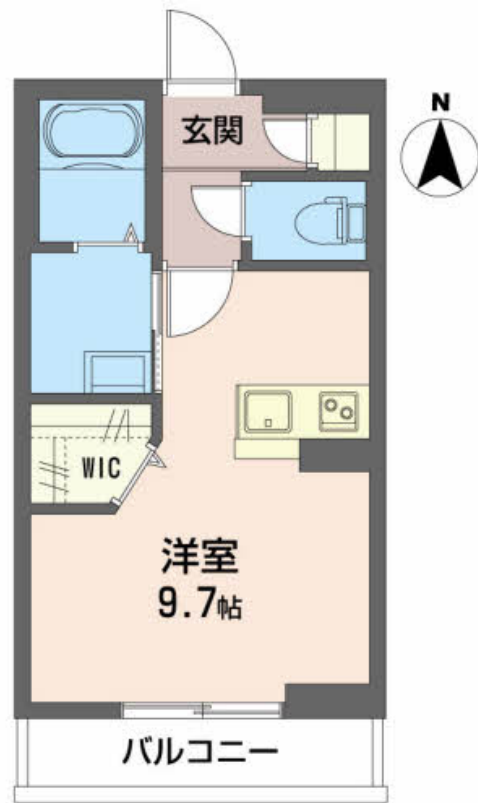
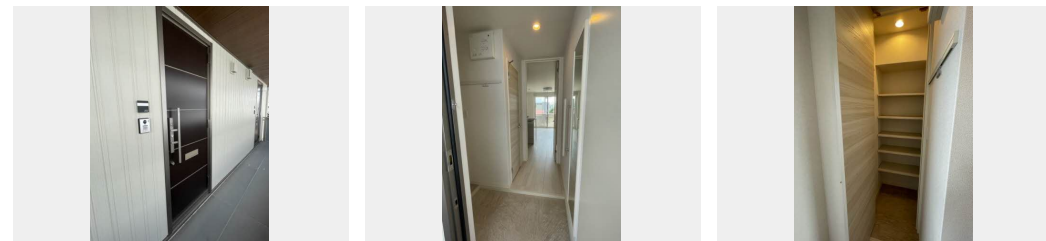
1R  
アパート

家賃 60,000 円

共益費等 5,000 円

敷金 0 ヶ月

礼金 1 ヶ月



積水ハウスの賃貸住宅 シャーメゾン

Sha Maison

この物件の  
オススメ  
ポイント

J R 磐越西線・会津若松駅まで520m!  
上階からの音を大幅に抑える高遮音床システム「シャイド」を採用/宅配ボックス付きなので不在時にも荷物を受け取れます/インターネットが無料で入居・・・

## この物件についている こだわり設備

- 高遮音床システム
- 宅配BOX
- インターネット無料(WiFi付)
- 防犯カメラ
- TVモニター付きインターホン
- WIC・納戸
- 浴室乾燥機
- 追い焚き給湯
- エアコン
- 対面キッチン
- IHクッキングヒーター
- コンロ

駐車場あり/インターネット無料(Wi-Fi対応)/宅配BOX/ロードヒーティング/駐輪場(屋根付き)/高遮音床システム「SHAIDD55」/防犯カメラ/VHF・UHF・BS/地デジ対応/消火器/LGBTQフレンドリー/高齢者対応可/玄関鍵(カードキー)/対面キッチン/IHクッキングヒーター/浴室乾燥機/エアコン(寒冷地仕様)/ウォークインクローゼット/カラーモニタードアホン/給湯器(追焚機能付)/給湯箇所(浴室・台所・洗面所)/シャワー/24H換気システム/洗髪洗面化粧台/トイレ(洗浄機能付便座)/複層ガラス/網戸/バルコニー/ストッカー/下駄箱

入居諸条件備考

シャーメゾンライフSUPPORT24(月額1,320円税込)にご加入いただきます。/ご入居にかかる諸費用として、町内会費1年毎3,000円、退去クリーニング費用(初回契約時)66,000円(税込)が必要です。/火災保険へのご加入が条件となります。\*ご入居中は、借家人賠償責任保険・個人賠償責任保険が付帯された火災保険へのご加入が必要となります。積水ハウス不動産グループでは、万一の事故の際、グループが連携して迅速に対応できる「シャーメゾンライフGUARD」(\*)へのご加入を推奨しております。\*保険契約の取扱代理店は、積水ハウスシャーメゾンPM東北(株)および積水ハウスシャーメゾンパートナーズ(株)となります。/積水ハウスシャーメゾンパートナーズの保証人不要プラン『らくらくパートナー』に加入が必要です。【新規契約時】事務手数料:33,000円(税込)、【毎月】保証料:月額賃料等の2%/諸費用及びその他契約費用は別途打合せ/更新料:新賃料の1ヶ月分

No.1994578

物件名 シャーメゾンMaple 202号室  
アクセス J R 磐越西線 会津若松駅 徒歩7分  
所在地 福島県会津若松市石堂町5番29号  
ランドマーク ●セブンイレブン石堂町店/距離40m

間取り ワンルーム/ワンルーム9.7(帖)  
専有面積/向き 28.26㎡/南  
築年月/構造 2022年8月下旬/軽量鉄骨・2階-2階建  
入居/契約期間 2026年6月中旬/2年  
駐車場 駐車場空有り/舗装白線引

\*消費税は10%として計算しています。\*掲載されている図面・写真等は、作成方法や撮影方法・時期などにより実際とは異なる場合があります。\*家具や車などは、配置のイメージであり、賃貸物件に付属していません(家具家電付き等の表示があるものを除く)。

ポイントがたまる  
住んでいるだけでポイントが貯まり、  
住替え時に家賃が最大3ヶ月分無料!

有限会社北野不動産  
TEL:0242-27-8219  
FAX: 0242-28-9199

福島県会津若松市西栄町1-9  
免許番号: 福島県知事(6)第2040号  
所属団体: (公社)福島県宅地建物取引業協会 / (公財)東日本不動産流通機構

取引形態  
仲介