

# Sha Maison

積水ハウス品質のお部屋を シャーメゾン ショップ Shop

会津鉄道

西若松駅 徒歩10分

モバイルで見る



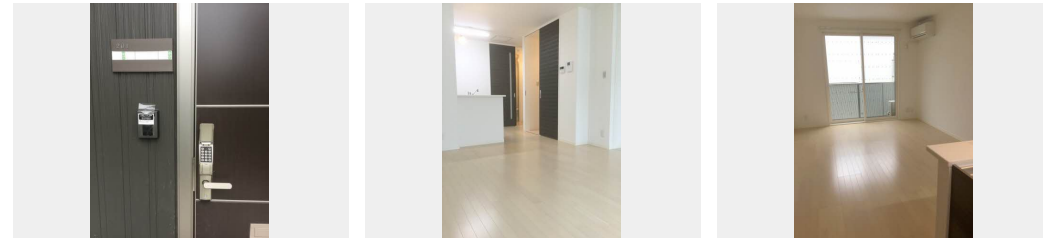
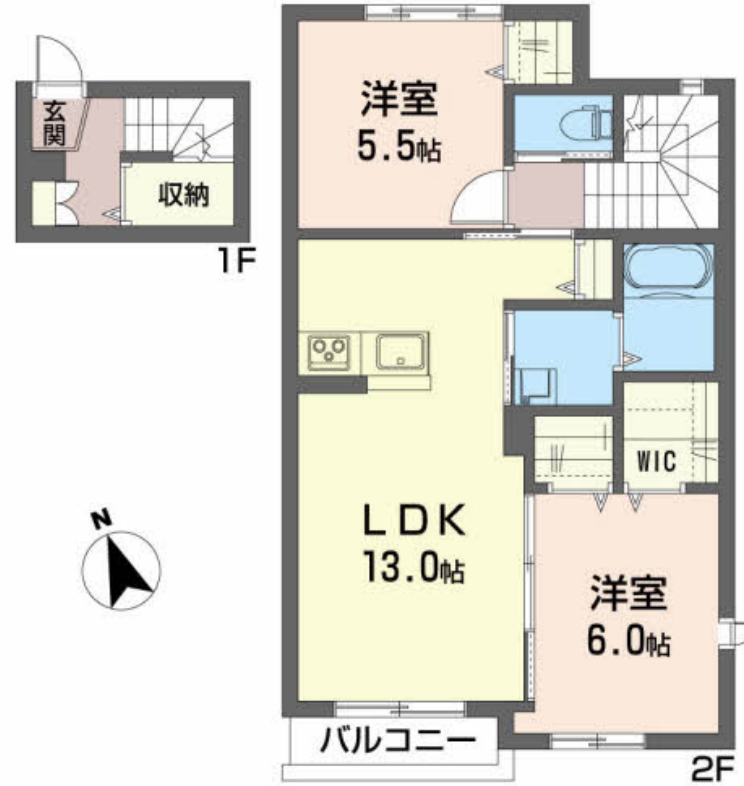
**2LDK**  
アパート

家賃 **85,000 円**

共益費等 5,000 円

敷金 0 ヶ月

礼金 1 ヶ月



積水ハウスの賃貸住宅 シャーメゾン  
**Sha Maison**

**この物件のオススメポイント**

積雪時に効く！ 駐車場ロードヒーティング搭載！！  
上階からの音を大幅に抑える高遮音床システム「シャイド」を採用／インターネットが無料で入居後すぐに使えます／室内のモニターから、訪問・・・

**この物件についている こだわり設備**

高遮音床システム	インターネット無料(WiFi付)	TVモニター付きインターホン	浴室乾燥機
追い焚き給湯	エアコン	IHクッキングヒーター	コンロ
給湯設備	エコジョーズ	洗髪洗面台	温水洗浄便座

駐車場あり／高遮音床システム「SHAIDD55」／ロードヒーティング／VHF・UHF・BS／地デジ対応／防音（2F床ALC板）／消火器／インターネット無料（WiFi対応）／LGBTQフレンドリー／高齢者対応可／玄関鍵（デジタルロック）／エアコン／IHクッキングヒーター／エコジョーズ／浴室乾燥機／カラーモニター付ドアホン／給湯器（追焚機能付）／給湯箇所（浴室・台所・洗面所）／シャワー／24H換気システム／洗髪洗面化粧台／トイレ（洗浄機能付便座）／複層ガラス／網戸／バルコニー／ストッカー／下駄箱／火災警報器（煙感知式）／バス・トイレ

物件名	シャーメゾンUK 201号室	間取り	2LDK / LDK13 洋室6 洋室5.5 (帖)
アクセス	会津鉄道 西若松駅 徒歩10分	専有面積 / 向き	62.5㎡ / 南
所在地	福島県会津若松市米代1丁目6-36	築年月 / 構造	2016年7月下旬 / 軽量鉄骨・2階-2階建
ランドマーク	●竹田総合病院 / 距離160m	入居 / 契約期間	2026年5月下旬 / 2年
		駐車場	駐車場2台無料 / 舗装白線引

**入居諸条件備考**

シャーメゾンライフSUPPORT24（月額1,320円税込）にご加入いただきます。／ご入居にかかる諸費用として、町内会費 1年毎 7,200円、退去クリーニング費用（初回契約時）96,800円（税込）が必要です。／火災保険へのご加入が条件となります。＊ご入居中は、借家人賠償責任保険・個人賠償責任保険が付帯された火災保険へのご加入が必要となります。積水ハウス不動産グループでは、万一の事故の際、グループが連携して迅速に対応できる「シャーメゾンライフGUARD」(\*)へのご加入を推奨しております。＊保険契約の取扱代理店は、積水ハウスシャーメゾンPM東北(株)および積水ハウスシャーメゾンパートナーズ(株)となります。／積水ハウスシャーメゾンパートナーズの保証人不要プラン『らくらくパートナー』に加入が必要です。【新規契約時】事務手数料：33,000円(税込)、【毎月】保証料：月額賃料等の2% / 諸費用及びその他契約費用は別途打合せ / 更新料：新賃料の1ヶ月分

※消費税は10%として計算しています。※掲載されている図面・写真等は、作成方法や撮影方法・時期などにより実際とは異なる場合があります。＊家具や車などは、配置のイメージであり、賃貸物件に付属していません（家具家電付き等の表示があるものを除く）。

No.1992786

**ポイントがたまる**  
住んでいるだけでポイントが貯まり、住替え時に家賃が最大3ヶ月分無料に!

有限会社北野不動産  
TEL:0242-27-8219  
FAX: 0242-28-9199

福島県会津若松市西栄町1-9  
免許番号：福島県知事（6）第2040号  
所属団体：（公社）福島県宅地建物取引業協会 / （公財）東日本不動産流通機構

取引形態  
仲介