

# Sha Maison

積水ハウス品質のお部屋を シャーメゾン ショップ Shop

J R 磐越西線

会津若松駅 徒歩44分

1LDK  
アパート

家賃 55,000 円

共益費等 3,000 円

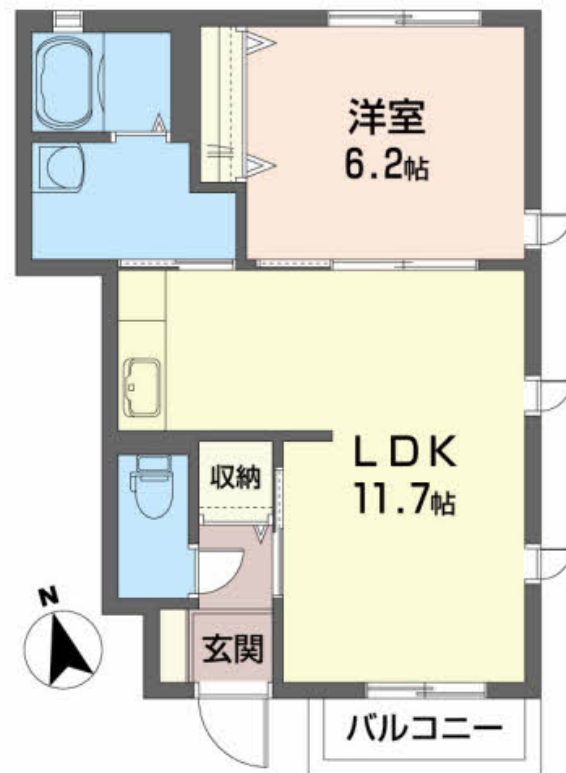
敷金 0 ヶ月

礼金 0 ヶ月

モバイルで見る



駐車場 無料 礼金 0



積水ハウスの賃貸住宅 シャーメゾン

Sha Maison

この物件の  
オススメ  
ポイント

いつでも目の届く敷地内に駐車場 1 台付き (無料)

## この物件についている こだわり設備

- インターネット 無料(WiFi付)
- TVモニター付き インターホン
- 給湯設備
- 追い焚き給湯
- 洗髪洗面台
- 温水洗浄便座
- エアコン
- フローリング付
- 大型収納
- 駐車場無料

駐車場あり / B S / 地デジ対応 / L G B T Q フレンドリー / 高齢者対応可 / インターネット無料 (Wi-Fi 対応) / エアコン / 玄関鍵 (デジタルロック) / モニタ付ドアホン / トイレ (洗浄機能付便座) / 洗面化粧台 / 下駄箱 / フローリング / バルコニー / ストッカー / 給湯器 (追焚機能付) / シャワー / 洗髪洗面化粧台 / 複層ガラス / バス・トイレ (セパレート)

物件名 Y Kパレス天神 102号室  
アクセス J R 磐越西線 会津若松駅 徒歩44分  
J R 磐越西線 会津若松駅 徒歩44分  
所在地 福島県会津若松市天神町 4 - 1 6  
ランドマーク ●ヨークベニマル門田店 / 距離173m

間取り 1LDK / L D K 11.7 洋室6.2 (帖)  
専有面積 / 向き 42.5m<sup>2</sup> / 南  
築年月 / 構造 2004年9月上旬 / 軽量鉄骨・1階-2階建  
入居 / 契約期間 2024年5月下旬 / 2年  
駐車場 駐車場無料 / 舗装白線引

入居諸条件備考

諸費用及び、契約に要する費用は別途打合せ / 契約更新時、更新料20,000円を頂戴します。 / シャーメゾンライフSUPPORT 24 (月額880円税込) にご加入いただきます。 / 上記入居諸条件以外に、町内会費 1年毎6,000円が必要です。 / 火災保険へのご加入が条件となります。 \*ご入居中は、借家人賠償責任保険・個人賠償責任保険が付帯された火災保険へのご加入が必要となります。積水ハウス不動産グループでは、万一の事故の際、グループが連携して迅速に対応できる「シャーメゾンライフGUARD」(\*)へのご加入を推奨しております。 \*保険契約の取扱代理店は、積水ハウス不動産東北(株)および積水ハウス不動産パートナーズ(株)となります。 / 積水ハウス不動産パートナーズの保証人不要プラン『らくらくパートナー』に加入が必要です。【新規契約時】事務手数料: 33,000円(税込)、【毎月】保証料: 月額賃料等の2% / 諸費用及び、契約に要する費用は別途打合せ / 更新料: 20,000円

※消費税は10%として計算しています。※掲載されている図面・写真等は、作成方法や撮影方法・時期などにより実際とは異なる場合があります。※家具や車などは、配置のイメージであり、賃貸物件に付属していません(家具家電付き等の表示があるものを除く)。

ポイントがたまる  
住んでいるだけでポイントが貯まり、  
住替え時に家賃が最大3ヶ月分無料に!

浅沼産業株式会社 駅前店

TEL:0242-37-0870  
FAX: 0242-37-0905

福島県会津若松市中央3丁目8-25  
免許番号: 福島県知事(13)第50068号  
所属団体: (公社)福島県宅地建物取引業協会 / 東北地区不動産公正取引協議会 / (一社)賃貸不動産管理業協会 (ほか)

取引形態  
仲介